



RECUPOM...

***nouvelles variétés et
nouveaux porte-greffes.***

Par Serge Mantha, M. Sc. agronome

De nouvelles variétés... pourquoi pas?

- Variétés traditionnelles moins en demande
- Nouvelles variétés arrivent sur le marché
- Les consommateurs aiment les nouvelles variétés

De nouvelles variétés... pourquoi pas?

16 MON TOIT

LA PRESSE MONTRÉAL SAMEDI 15 OCTOBRE 2011

« Honeycrisp », où es-tu?

La production de la pomme « Honeycrisp » double chaque année au Québec, mais l'offre reste limitée. Si la cueillette est terminée depuis la fin septembre, on peut s'attendre à la trouver durant tout le mois d'octobre dans les marchés publics et les magasins de la chaîne IGA, selon la Fédération des producteurs de pommes du Québec.

Plusieurs lecteurs, désireux de goûter à cette variété exquise avant d'acheter un pommier, m'ont dit n'avoir pu en trouver l'automne dernier. De belle taille, « Honeycrisp » est croquante, sucrée et dotée d'un goût unique. Elle est de culture capricieuse et il faut cueillir chaque fruit au bon moment sinon il perd ses caractéristiques. C'est d'ailleurs ce qui explique que cette pomme ne sera pas l'objet d'une autocueillette, en plus de se vendre deux fois plus cher que ses cousines.

Les amateurs d'arbres fruitiers devraient trouver des plants dans plusieurs centres

de jardin, le pommier étant maintenant produit à grande échelle par des pépiniéristes spécialisés. Il est encore temps de procéder à la transplantation dans la grande région métropolitaine (zone 5), d'autant plus que les arbres sont déjà en dormance. On conseille toutefois de bien arroser les racines et de disposer un paillis à la base le premier hiver. Rustique en zone 3, l'arbre atteint autour de 4 m.

Deux autres variétés nouvelles sont aussi très savoureuses: la « Sunrise » et la « Gingergold », de couleur jaune. Celle-ci est parfois offerte chez IGA, indique la Fédération.

La pomme « Honeycrisp » est exquise, mais la production est limitée. Octobre est une bonne période pour en installer un plant au jardin, du moins dans la région métropolitaine.



PHOTO IVANOH DEMERS, LA PRESSE

Un peu d'histoire

Objectifs du RECUPOM

- Introduire les nouveaux cultivars et porte-greffes susceptibles d'être adaptés à notre climat
- Évaluer les nouveaux cultivars et porte-greffes dans un réseau d'essai

RECUPOM

Principaux caractères étudiés

- Tolérance au froid
- Rendement
- Période de maturité des fruits
- Qualité des fruits
- Vigueur, drageons et faux-broussins

RECUPOM

- **Niveau 1**
Parcelle d'introduction
- **Niveau 2**
Parcelles en vergers commerciaux (5)

Niveau 1: parcelle d'introduction

Station de recherches de Frelighsburg d'Agriculture et Agroalimentaire Canada

Depuis 1995...

- Plus de 202 nouveaux cultivars dont 61 tolérants à la tavelure
- 56 nouveaux porte-greffes

Plantations 2002

Niveau 2: Parcelles en vergers commerciaux

- Vergers Jodoin & Frère inc., Rougemont
- Les Fermes Pommix, Saint-Joseph-du-Lac
- Ferme Francois Blouin, Sainte-Famille

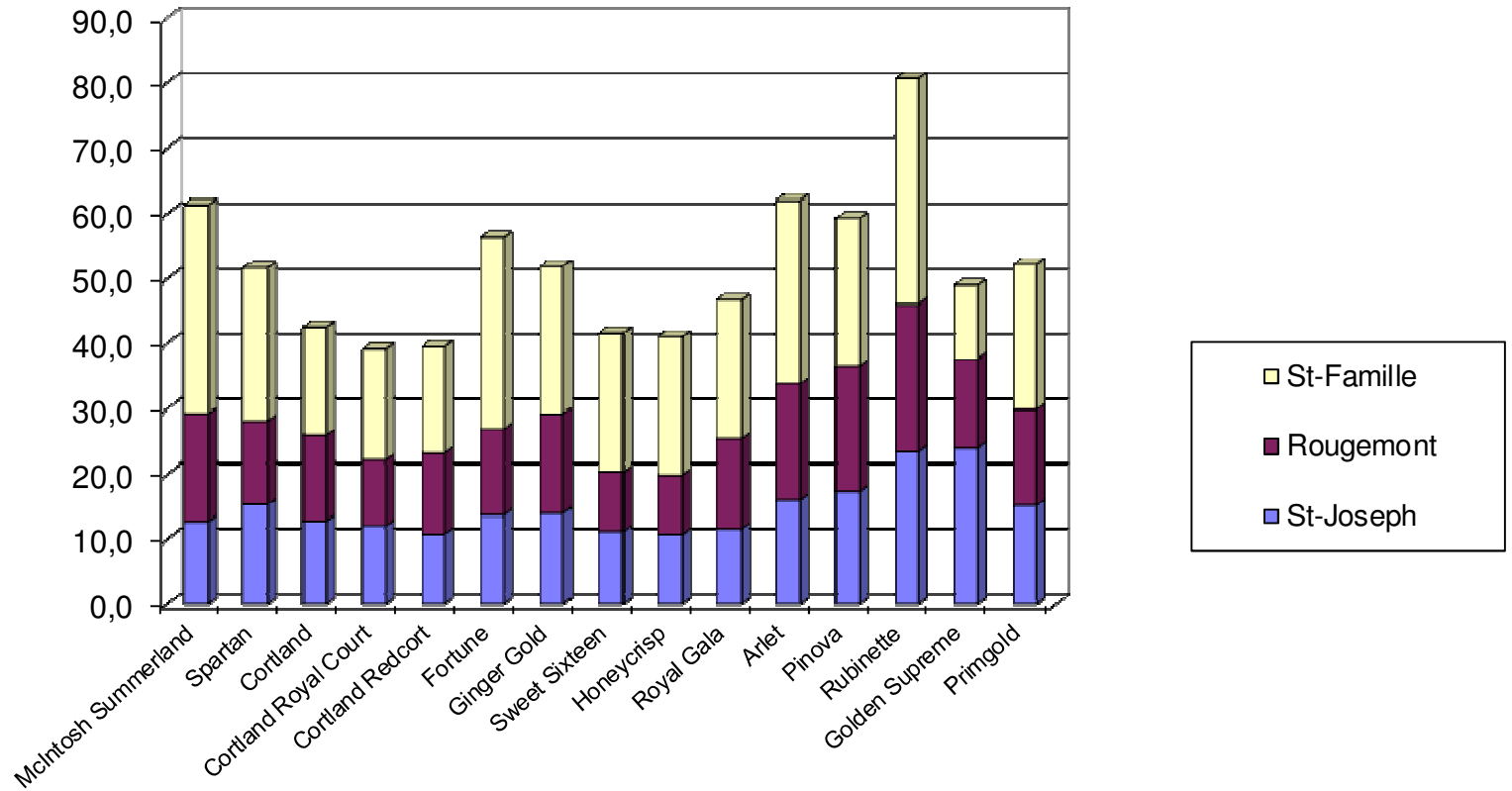
Plantations 2002

Cultivars greffés sur M.26

- McIntosh Summerland (témoin)
- Spartan (témoin)
- Cortland
- Cortland Redcort
- Cortland Royal Court
- Ginger Gold
- Golden Supreme
- Primgold
- Sweet Sixteen
- Honeycrisp
- Royal Gala
- Arlet
- Pinova
- Rubinette
- Fortune

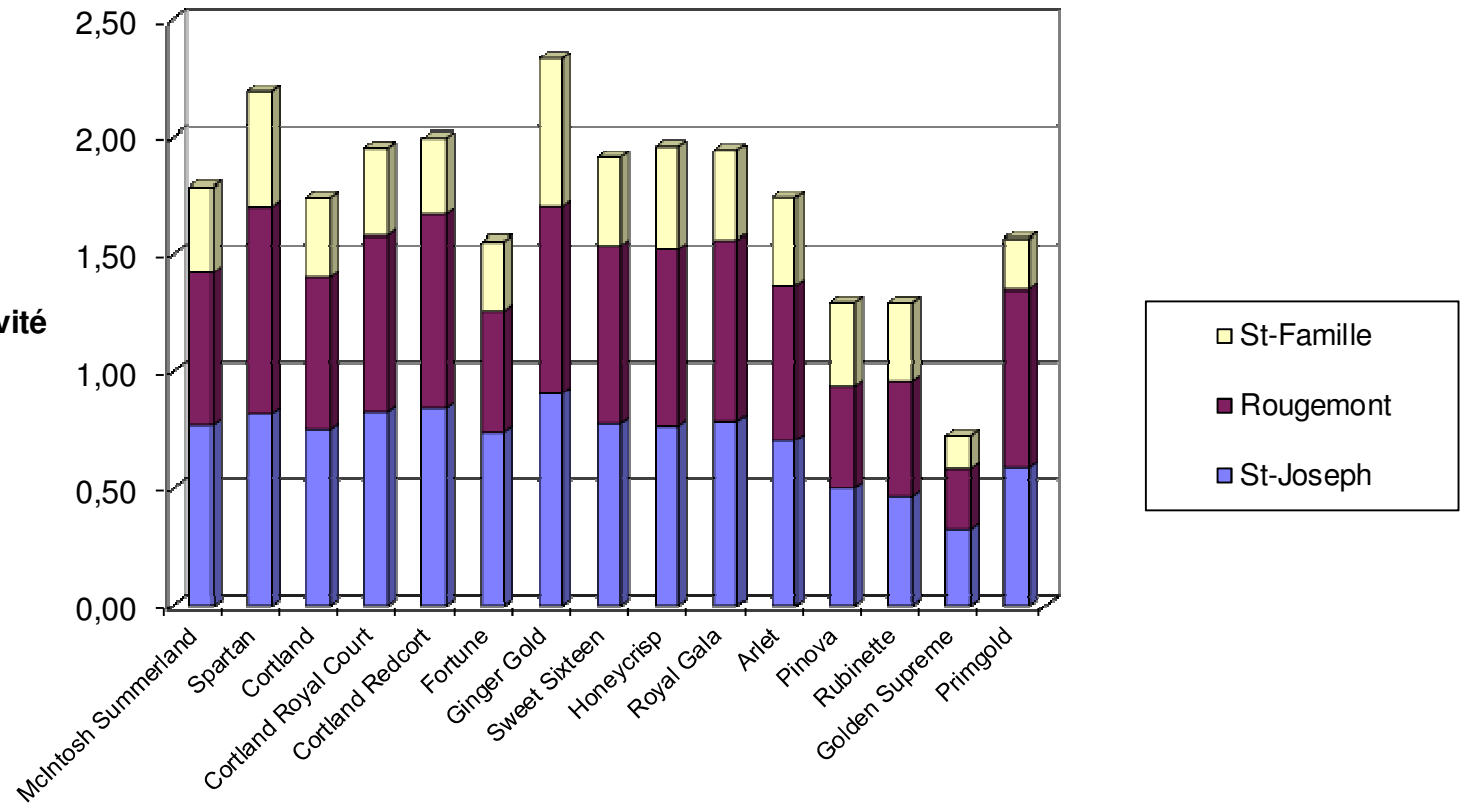
TCA

TCA (cm²)



Indice de productivité

Indice de productivité



Honeycrisp



- Récolte: fin septembre
- Calibre gros
- Chair très croquante, juteuse et sucrée
- Arbre peu vigoureux
- Alternance marquée
- Peu sensible à la tavelure
- Conservation: 4 mois et +

Ginger Gold



- Récolte: début septembre
- Calibre moyen à gros
- Chair blanche, croquante et très sucrée
- Arbre vigoureux facile à conduire
- Alternance faible
- Sensible à la tavelure
- Conservation 1 mois

Cortland Royal Court

Cortland Redcort



- Récolte: avant Cortland
- Calibre moyen à gros
- Coloration plus intense que Cortland
- Chair blanche, croquante et plus acidulée que Cortland
- Alternance faible
- Conservation semblable à Cortland

Fortune



- Récolte: mi-octobre
- Calibre gros
- Issu d'un croisement avec Empire. Son goût rappelle celle-ci
- Chair croquante, juteuse et sucrée
- Arbre vigoureux et rustique
- Alternance marquée
- Conservation 4 mois

Primgold



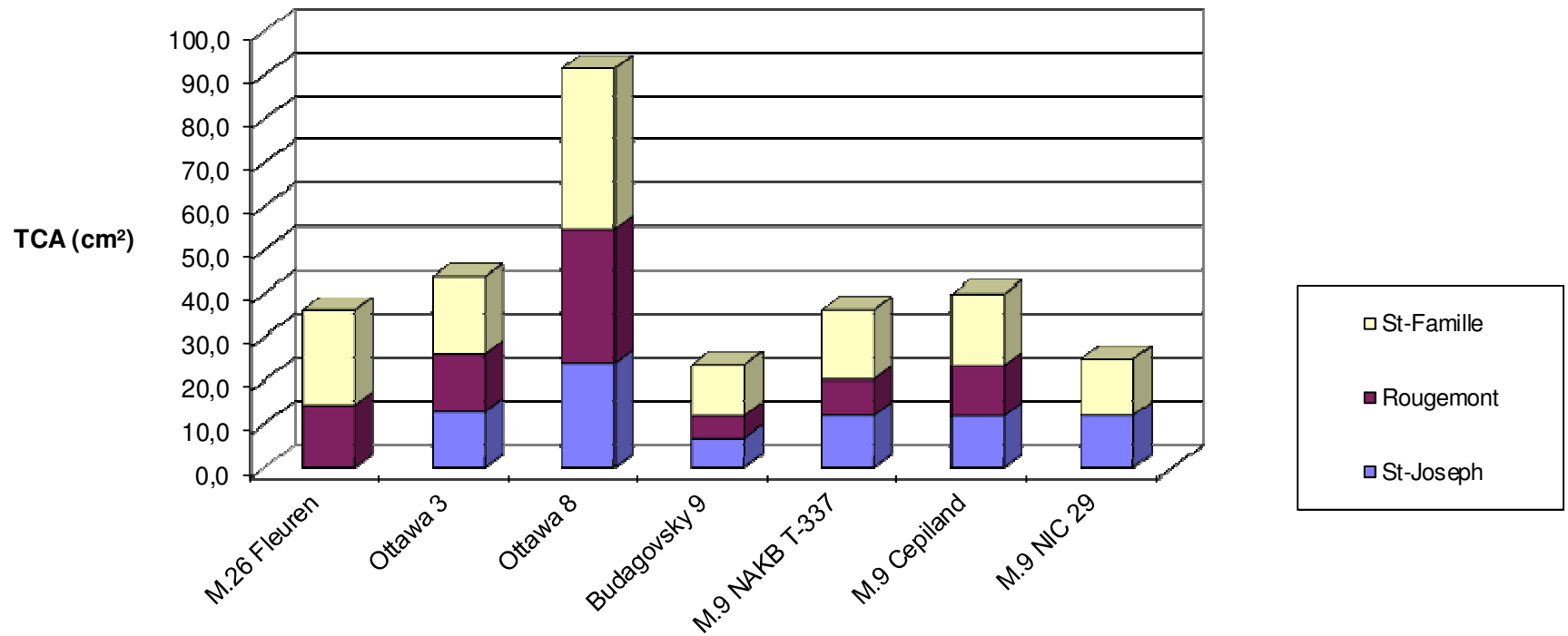
- Récolte: mi-septembre
- Type Jaune Délicieuse
- Calibre moyen à gros
- Coloration jaune avec plage orangée
- Chair jaune, très ferme et très sucrée
- Alternance faible
- Conservation 3 mois

Plantations 2002

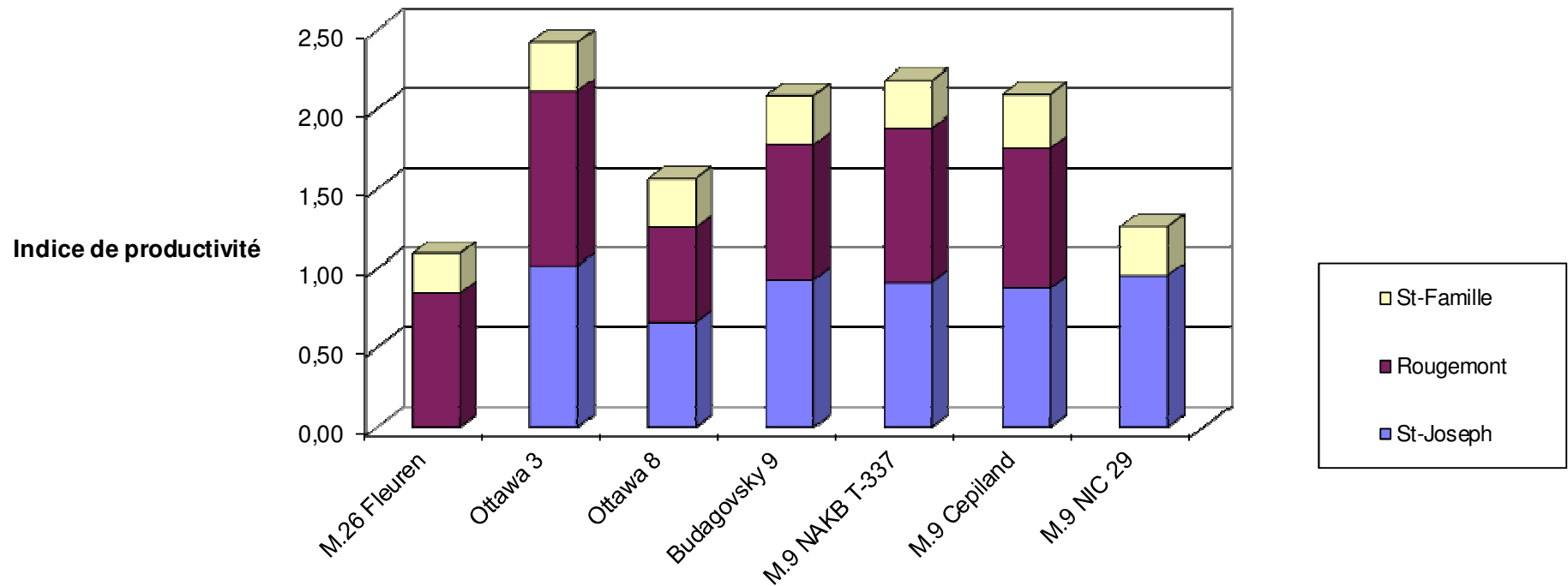
Porte-greffes greffés avec McIntosh et Spartan

- M.26 (Témoin)
- Ottawa 3
- Ottawa 8
- Budagovsky 9
- M.9 NAKB T-337
- M.9 Cepiland
- M.9 NIC 29
- M.9 Lancep

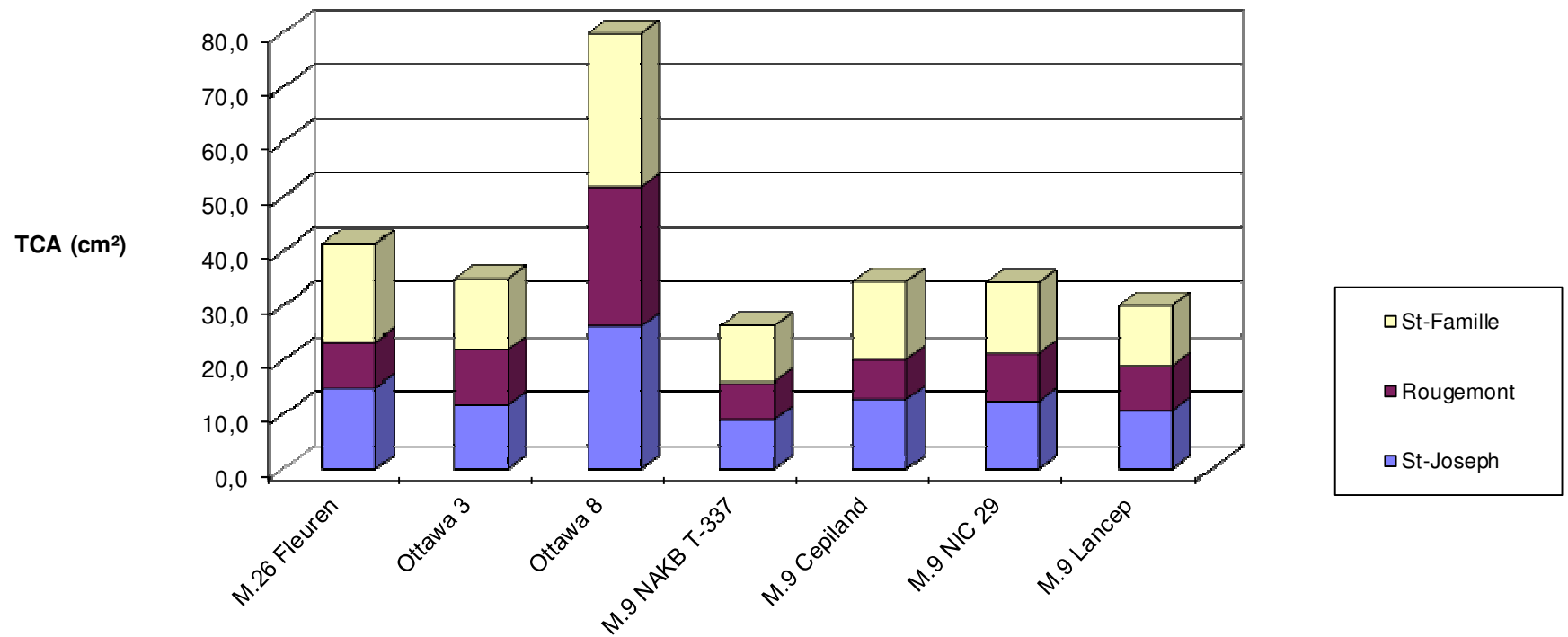
TCA cultivar McIntosh



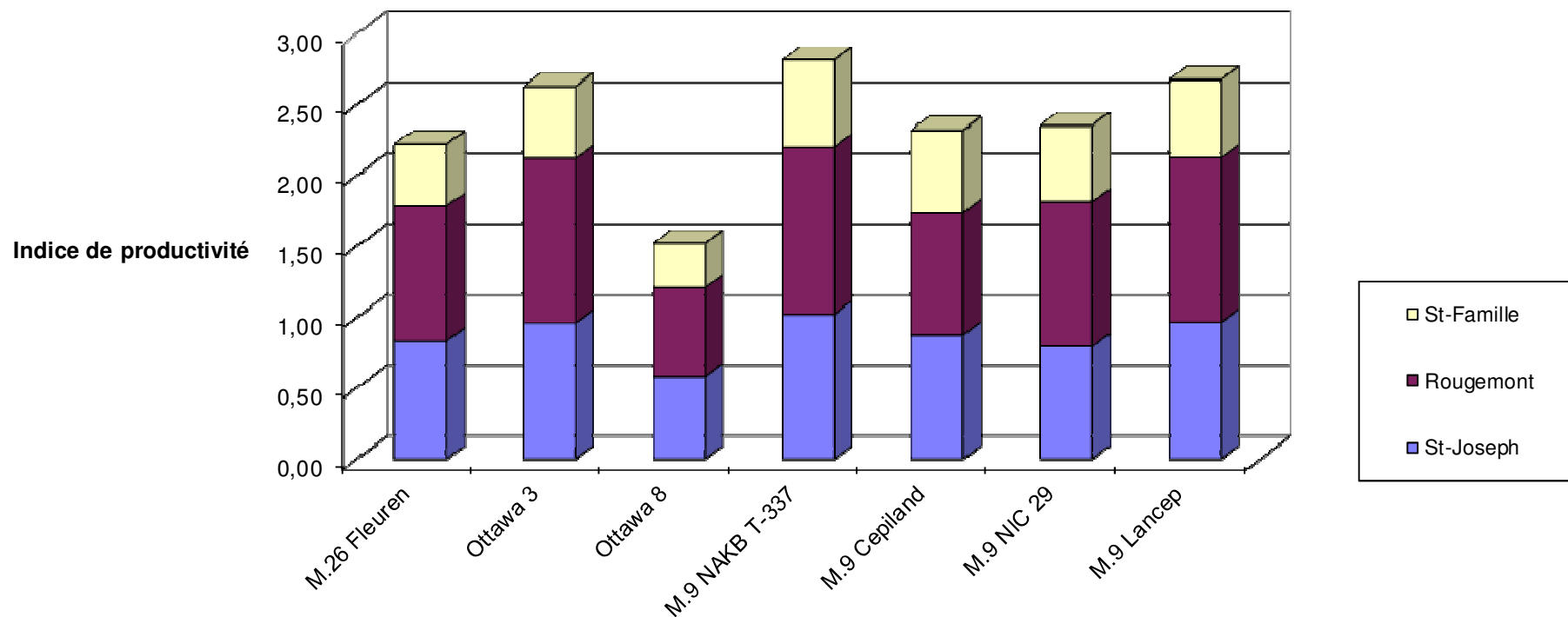
Indice de productivité cultivar McIntosh



TCA cultivar Spartan



Indice de productivité cultivar Spartan



Plantations 2008

Niveau 2: parcelle en vergers commerciaux

Domaine de Dunham, Dunham

5 cultivars :

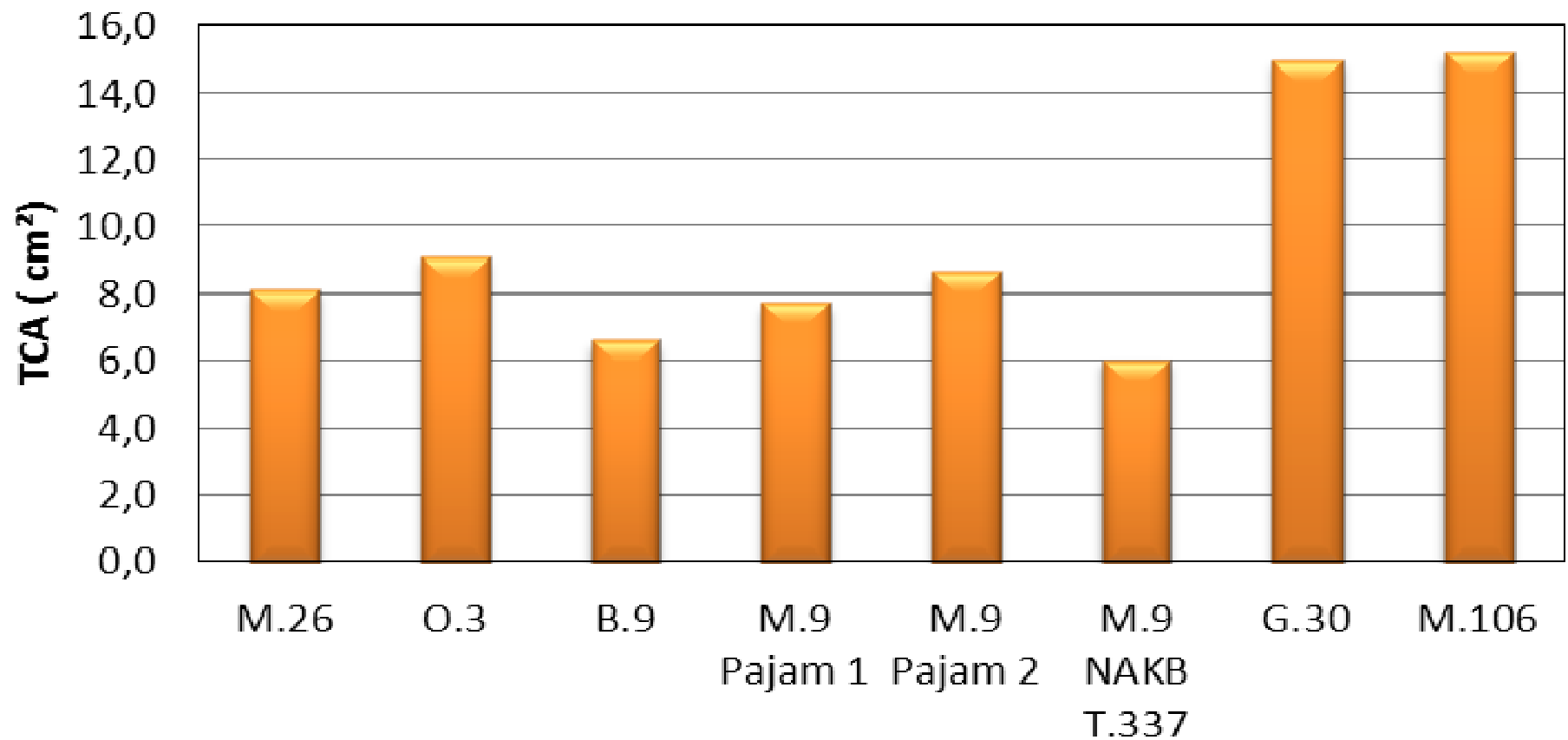
Marshall Mac, Honeycrisp, Ginger Gold, Cortland Royal Court, Pinova

8 porte-greffes :

M.26, O.3, B.9, M.9 Lancep, M.9 Cepiland, M.9 NAKB T-337, CG.30, M.106

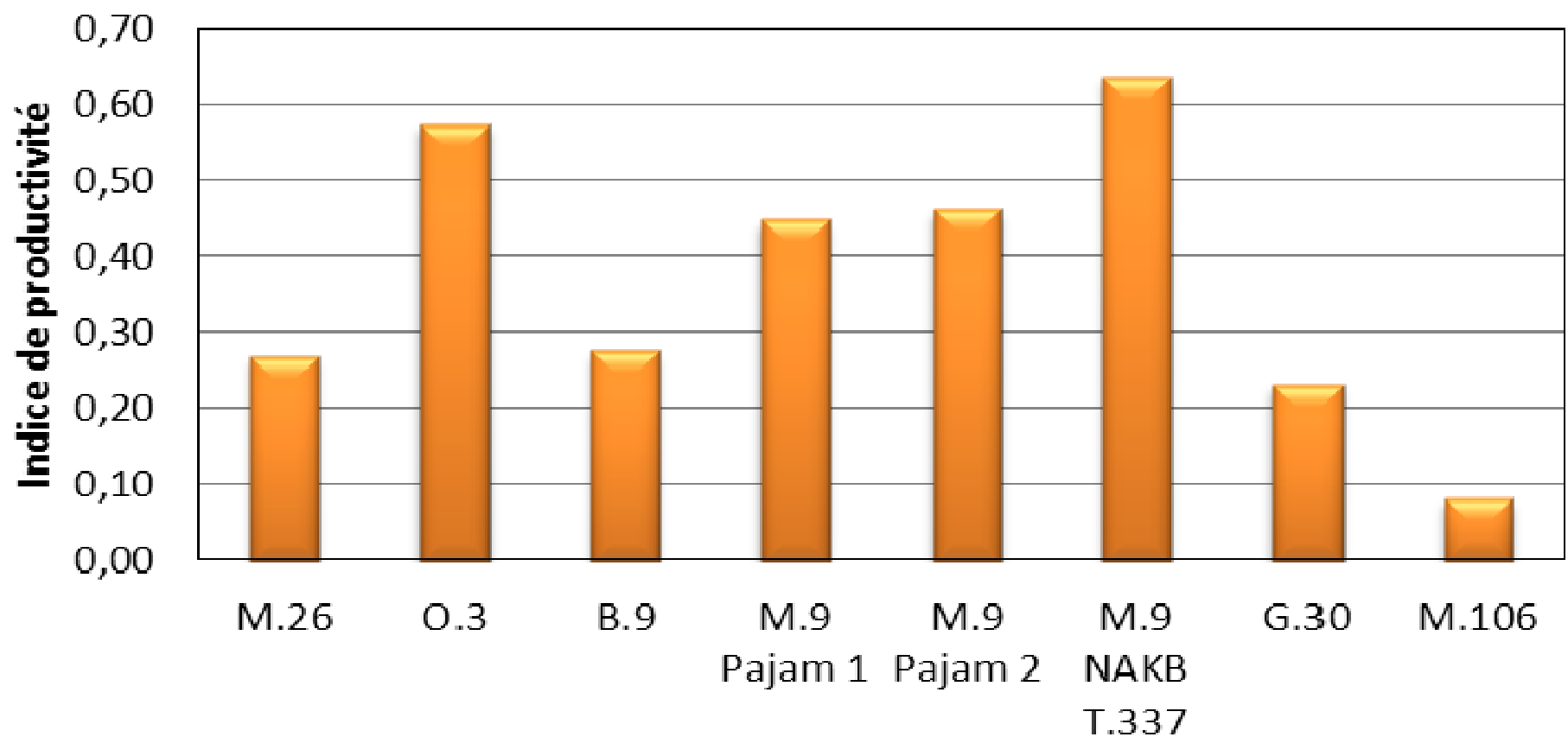
TCA

Ginger Gold 3e année



Indice de productivité

Ginger Gold 3e année



Plantations 2010-2011

Niveau 2: Parcelles en vergers commerciaux

- La Pommeraie Sauvé, Havelock
- Vergers Jodoin & Frère Inc., Saint-Jean-Baptiste
- Les Fermes Pommix, Saint-Joseph-du-Lac
- Ferme Avicole Orléans, Sainte-Famille

Zestar !



- Récolte fin août – début septembre
- Calibre moyen à gros
- Chair tendre et très sucrée
- Belle coloration rouge rosée à maturité
- Arbre facile à conduire
- Alternance faible
- Conservation 1 mois

Ginger Gold



Primgold



Silken



Aurora
Golden Gala

Silken



- Récolte mi-septembre
- Calibre moyen à gros
- Forme allongée
- Chair croquante, juteuse et très sucrée
- Arbre précoce et productif
- Conservation 2-3 mois



Silken

L'arbre

Aurora Golden Gala



- Récolte fin septembre
- Type Jaune Délicieuse
- Fruit de calibre moyen
- Coloration jaune vert avec face orangée
- Chair ferme et très sucrée
- Conservation 3-4 mois

Mitch Gala



3 lignées de Gala



Fulford Gala



Royal Gala

Empire et ses lignées

**Royal
Thome
Crown
Pecks Red**



Royal



Thome



Crown

Ambrosia



- Récolte début octobre
- Fruit de forme conique
- Calibre moyen à gros
- Belle coloration
- Chair ferme, sucrée et aromatique
- Rusticité à évaluer???
- Conservation 4 mois

Topaz



- Récolte mi-octobre
- Cultivar résistant à la tavelure
- Chair croquante, sucrée et très acidulée
- Calibre moyen
- Coloration rouge orangée
- Alternance faible
- Conservation 4 mois

Hybride Pomme de Demain

Q300



- Récolte fin septembre
- Semis de NJ 75
- Rouge striée sur plus de 50% de la surface
- Chair croquante et sucrée
- Calibre moyen à gros
- Arbre de vigueur moyenne
- Conservation 3 mois

Hybride CPPRQ

Série Orléans



- Hybride Honeycrisp x Empire
- Récolte début octobre
- Calibre moyen à gros
- Forme conique
- Chair croquante et sucrée
- Coloration rouge intense avec lenticelles blanches
- Conservation 4 mois

AGRIRÉSEAU

Site internet

<http://www.agrireseau.qc.ca/re/>
à l'onglet RECUPOM

- Fiches descriptives sur les cultivars évalués dans le réseau d'essai
- Rapports annuels
- Activités et événements
- Liste des partenaires et des commanditaires

RECUPOM

En conclusion

L'évaluation de tous ces cultivars et porte-greffes demande beaucoup de temps et de ressources.

Par contre:

- les résultats de ces évaluations sous un climat nordique tel que le nôtre permettra à notre industrie pomicole d'être plus compétitive et
- d'être à la fine pointe du développement des cultivars et porte-greffes.

Remerciements

Les producteurs participants

Domaine de Dunham, Ferme Avicole Orléans, Ferme Francois Blouin, La Pommeraie Sauvé, Les Fermes Pommix, Vergers Jodoin & Frère

Les responsables de parcelles

Manon Laroche, Monique Audette, Nathalie Tanguay, Nicholas Lauzon, Yvon Morin

Remerciements

Nos partenaires:

- Fédération des producteurs de Pommes du Québec
- AAC – Centre de R&D en horticulture
- Ministère de l'Agriculture, des Pêcheries et de l'Alimentation
- Centre de référence en agriculture et agroalimentaire du Québec

Nos commanditaires:

- A. Lassonde Inc.
- Les Vergers Leahy Inc.
- Vergers Paul Jodoin
- Pépinière Rochon
- Centre Agricole Bienvenue