



FERME LEBLANCO

Tournée bovine

Visite 2024



COMMENT CONTRÔLER LA QUALITÉ ET LE RENDEMENT EN VIANDE SUR L'ANIMAL?

Mallorie Trottier-Lavoie, agr., M.Sc.

Chargée de projet en production bovine, Centre de développement du porc du Québec

Raymond Deshaies, dta

Conseiller technique - Accrédité UGC, Centre de développement du porc du Québec

Rendement en viande

% Rendement coupes au détail

Quantité relative de viande maigre et comestible de la carcasse (ronde, longe, côte & bloc d'épaule)

$$53,13 + (0,44 \times \text{grandeur du muscle}) - (0,32 \times \text{épaisseur de gras, mm})$$

Cotes de rendement

Exprimés en chiffre estimant le % de coupes au détail attendue d'une carcasse.

Beef Grading Chart showing muscle length, width, and fat thickness measurements for different classes. The chart includes a ruler at the top and a table of values for muscle length, width, and fat thickness across five classes (1 to 5).

Yield Class	Estimated Retail Cut Yield(%)
Canada 1	52.4 or more
Canada 2	50.2 to 52.2
Canada 3	47.7 to 50.1
Canada 4	45.2 to 47.5
Canada 5	45.0 or less

Source : <https://beefgradingagency.ca/fr/classement-du-betail/classement-du-boeuf/>

Rendement en viande

% Rendement coupes au détail

Quantité relative de viande maigre et comestible de la carcasse (ronde, longe, côte & bloc d'épaule)

$$53,13 + (0,44 \times \text{grandeur du muscle}) - (0,32 \times \text{épaisseur de gras, mm})$$

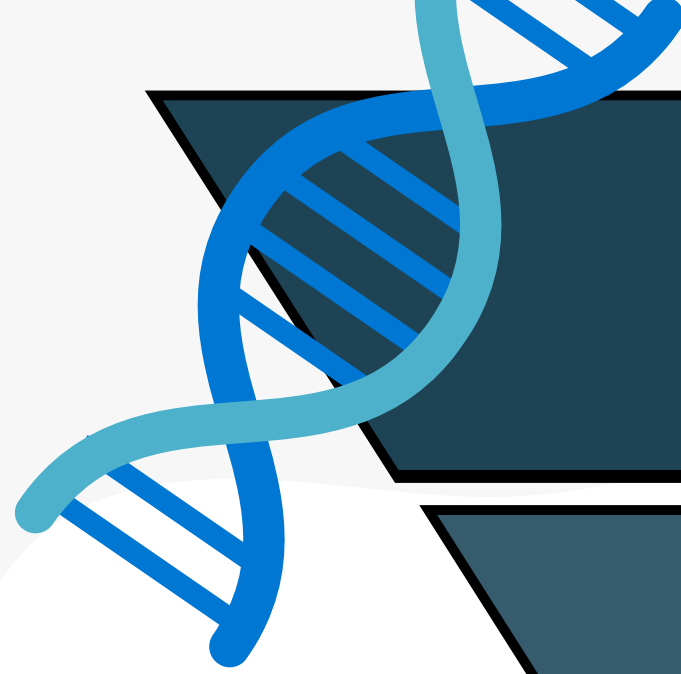
Cotes de rendement

Exprimés en chiffre estimant le % de coupes au détail attendue d'une carcasse.

Qualité

Représente les caractéristiques associées à l'appétence et la satisfaction gustative du boeuf :
Tendreté & Saveur

Persillage



Génétique

Sexe



Nutrition



Rapport concentrés / fourrages
Vitamines

Régie



Castration
Âge au sevrage
Âge & poids à l'abattage



Génétique

Les
outils

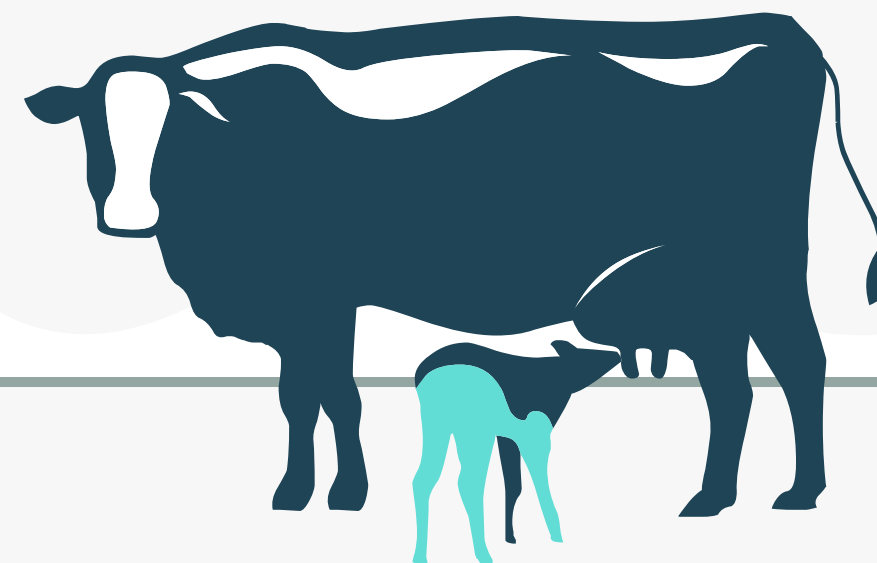
GÉNÉTIQUES



Les valeurs de potentiel génétique pour différents caractères (ÉPD et ABC).

Les valeurs

GÉNÉTIQUES



Une estimation objective du potentiel génétique qu'un animal transmet à sa progéniture pour un caractère donné.

Génétique

4 éléments
pour générer

ÉPD & ABC

1

Des données / mesures
sur l'animal

2

Plus précisément sur les
caractères souhaités

3

Groupe contemporain

4

Données / mesures sur les
apparentés de l'animal

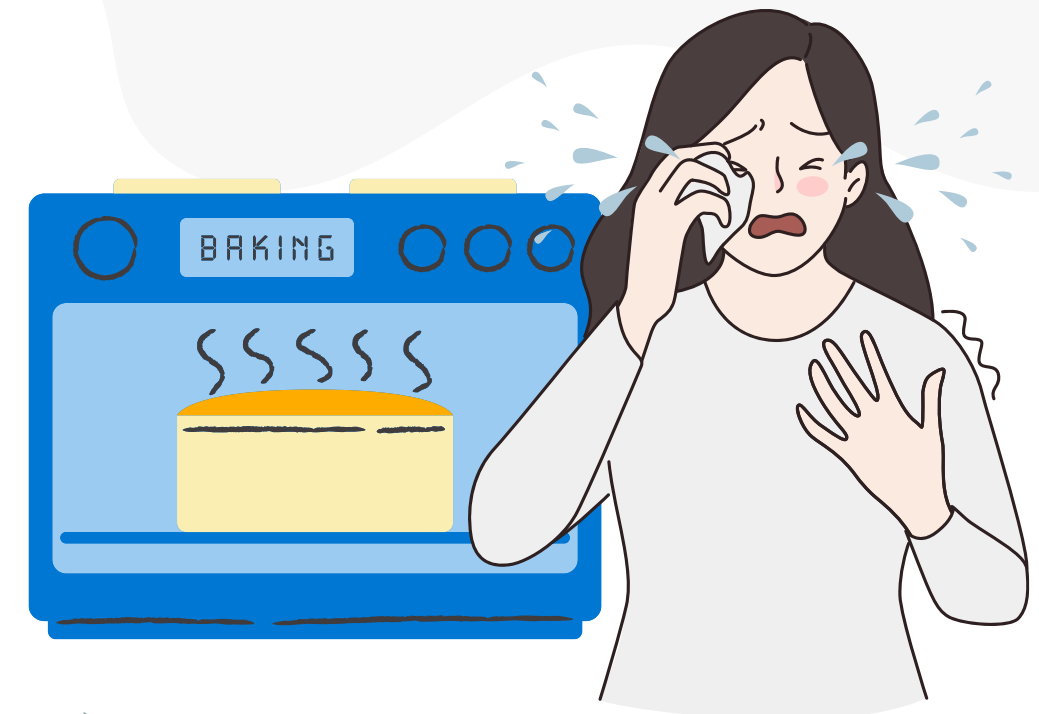
Génétique

Prendre des mesures n'importe comment

ÇA SERT À RIEN!



C'est comme faire un gâteau à l'oeil...

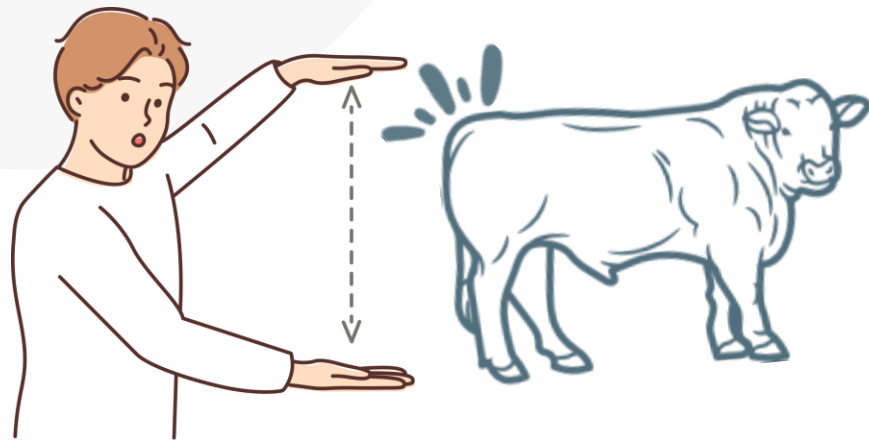


...il lèvera pas quand tu vas le sortir du four.

Génétique

Prendre des mesures n'importe comment

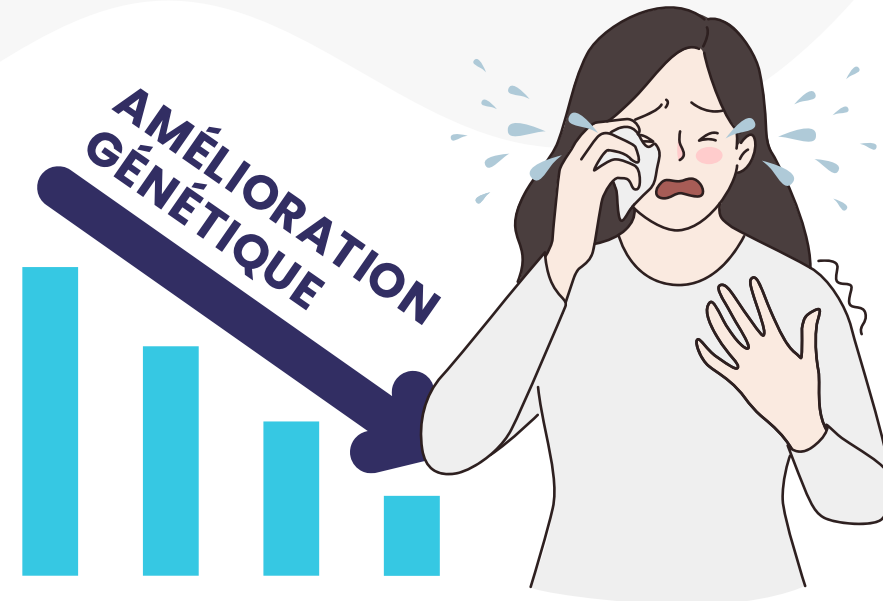
ÇA SERT À RIEN!



Mesurer un animal à l'oeil...



...va fausser l'estimation de son potentiel génétique...



...empêchant de faire une bonne sélection génétique de l'animal!

Quelles valeurs génétiques regarder pour

RENDEMENT EN VIANDE & PERSILLAGE ?



Caractères maternels:

- Aptitude laitière
- Facilité de vêlage

Caractères reliés au poids :

- Poids à la naissance
- Gain naissance-sevrage
- Gain post-sevrage
- Gain naissance-1 an

Caractères de carcasse :

- Surface de l'oeil de longe (rendement)
- Épaisseur de gras dorsal (rendement)
- % de gras intramusculaire (Persillage)

Autres caractères :

- Circonférence scrotale
- Hauteur aux hanches

CORRÉLATION ENTRE LES CARACTÈRES



Héritabilité

	Rendement en viande	Persillage	Héritabilité
Poids au sevrage	+0,57	-0,09	24 à 30%
Épaisseur de gras dorsal	-0,56	+0,35	40 à 50%
Surface de l'oeil de longe	+0,45	-0,21	
% de gras intramusculaire	-0,25	+0,70	

OBJECTIF

Je veux améliorer le **rendement en viande** de mes veaux !

CORRÉLATIONS

Fortes corrélations avec le **rendement en viande** autant pour les **caractères** reliés au **poids** qu'aux **caractères** de **carcasse**.

HÉRITABILITÉ

Mettre **plus d'emphasis** sur les **caractères** ayant une plus **forte héritabilité**.

Estimation de la capacité de transmission d'un caractère à la descendance.

ENCADREMENT DE LA PRISE DE MESURE

S'assurer de la **confiance** que l'on peut **porter** à la prise de **données / mesures** ayant permis de générer les ÉPD ou ABC.



DES DONNÉES

Grâce à un **retour** sur le **rendement en viande** et le **persillage** de ses animaux de la part de leur **boucher!**

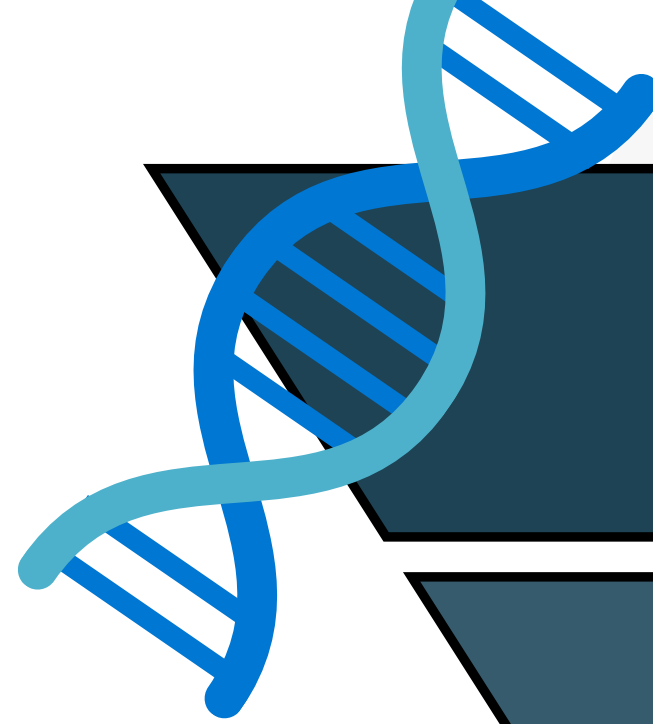


Génétique

Sexe

Nutrition

Régie





Les mesures aux ultrasons dans le bovin de boucherie ça ressemble à quoi ?

QUESTION 1

C'est quoi des mesures aux ultrasons ?
(technologie, équipement nécessaire, aspects mesurés, etc.)

QUESTION 2

C'est tu n'importe qui qui peut prendre des mesures aux ultrasons ?

QUESTION 3

Sur quels animaux on peut prendre des mesures ?
(sexe, âge, race, croisement)

QUESTION 4

Si je veux prendre des mesures chez nous, quelles installations j'ai de besoin ?

Merci de votre attention !

Avez-vous des questions ?

Réalisation



Partenaires



Financement

