

Tendances et enjeux liés aux risques d'affaires des entreprises maraîchères et céréalières

7 décembre 2017

© 2017 Toute reproduction et/ou utilisation interdite sans l'autorisation de Groupe Vision Gestion inc.

Présentée par:





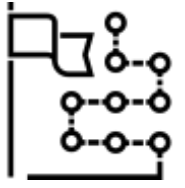
Tendances

- ✓ Population en croissance, en santé et instruite.
- ✓ Croissance de la demande globale en nourriture.
- ✓ Croissance des marchés dans l'ensemble des secteurs agricoles:
 - Lait, œufs, poulet
 - Porc
 - Cultures
 - Produits biologiques



Enjeux

- ✓ **Opérationnels:** opérations, trésorerie, budget, etc.
- ✓ **Stratégiques:** structure, investissement, financement, focus, relève, etc.
- ✓ **Externes:**
 - Offre et demande.
 - Taux d'intérêt, dette, relève, fiscalité, etc.
 - Exigences du consommateur.



Objectifs

Pour les producteurs/entrepreneurs du secteur de l'agriculture:

→ **Bien comprendre les tendances et enjeux.**

→ **Créer leur propre vision d'avenir.**



Aujourd'hui

Gilbert Lavoie, agronome

- Économiste-conseil, Forest Lavoie Conseil inc. (depuis 2008).
- Directeur et économiste principal, UPA (1999-2007).

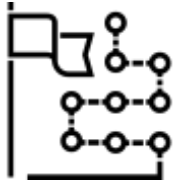
Nicolas Jobin, agronome

- Consultant privé depuis 2007
- 13 ans les institutions financières

Tendances concernant le marché agricole et son environnement d'affaires

**Gilbert Lavoie, M.Sc. Agronome
Économiste-conseil**





Objectifs

- ✓ **Illustrer comment la situation financière entreprises céréalières et maraîchères a évolué au cours des dernières années**
- ✓ **Réaliser une réflexion sur le positionnement des entreprises céréalières et maraîchères face aux risques auxquels ils sont exposés**



Structure financière

L'évolution de la structure financière des entreprises québécoises au cours des dernières années

→ **Structure financière = Éléments du bilan et de l'état des résultats**



Structure financière

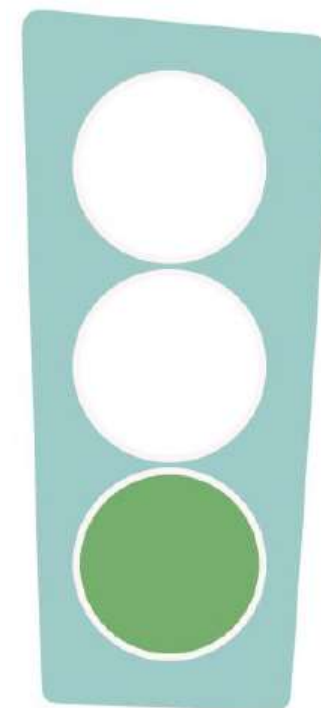
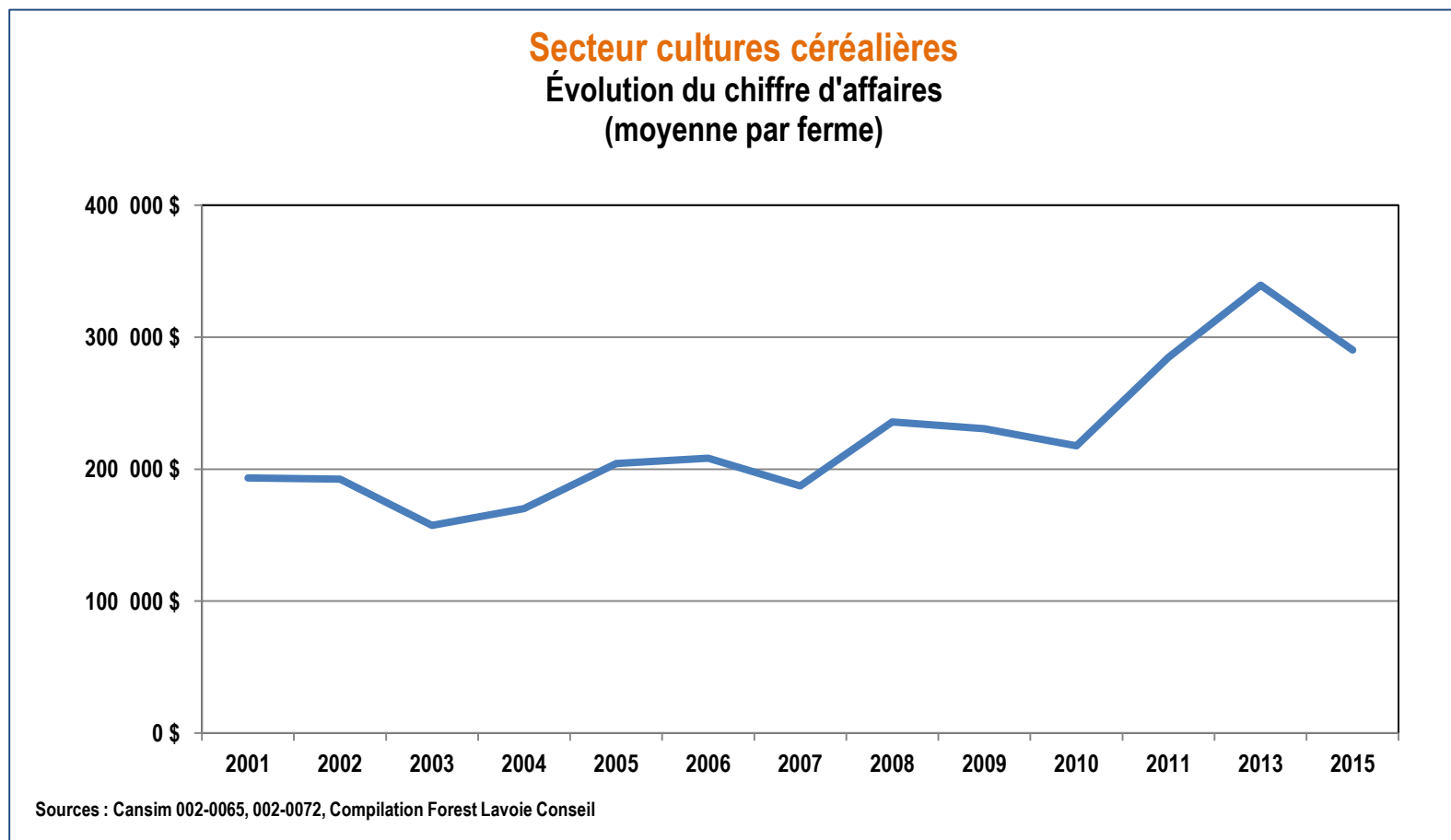
Approche méthodologique

- ✓ Analyse macro
- ✓ Analyse des tendances et des moyennes
- ✓ Données provenant de Statistique Canada
- ✓ Bilan à la valeur marchande
- ✓ Analyse 2001 à 2015

→ *Cela permet de faire ressortir les grandes tendances*

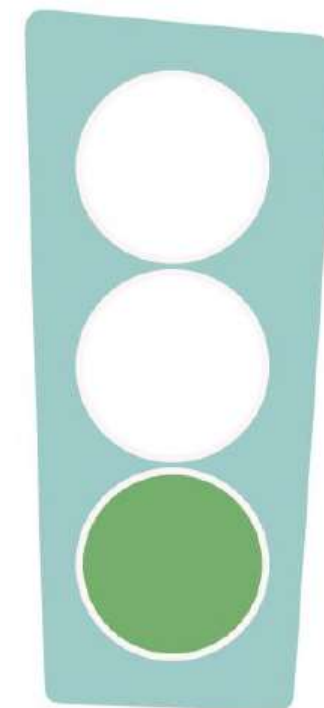
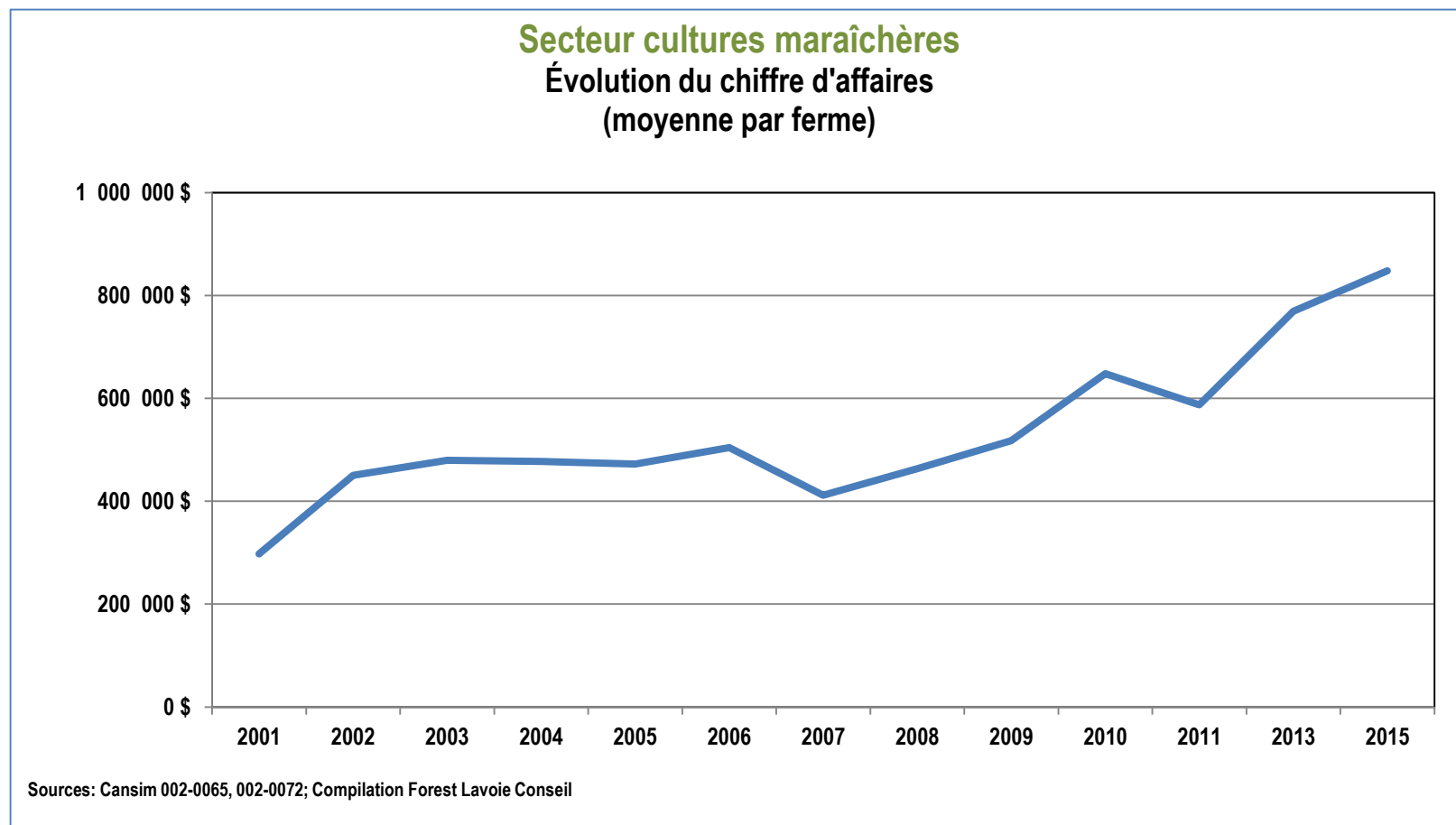


Recettes agricole totales





Recettes agricole totales



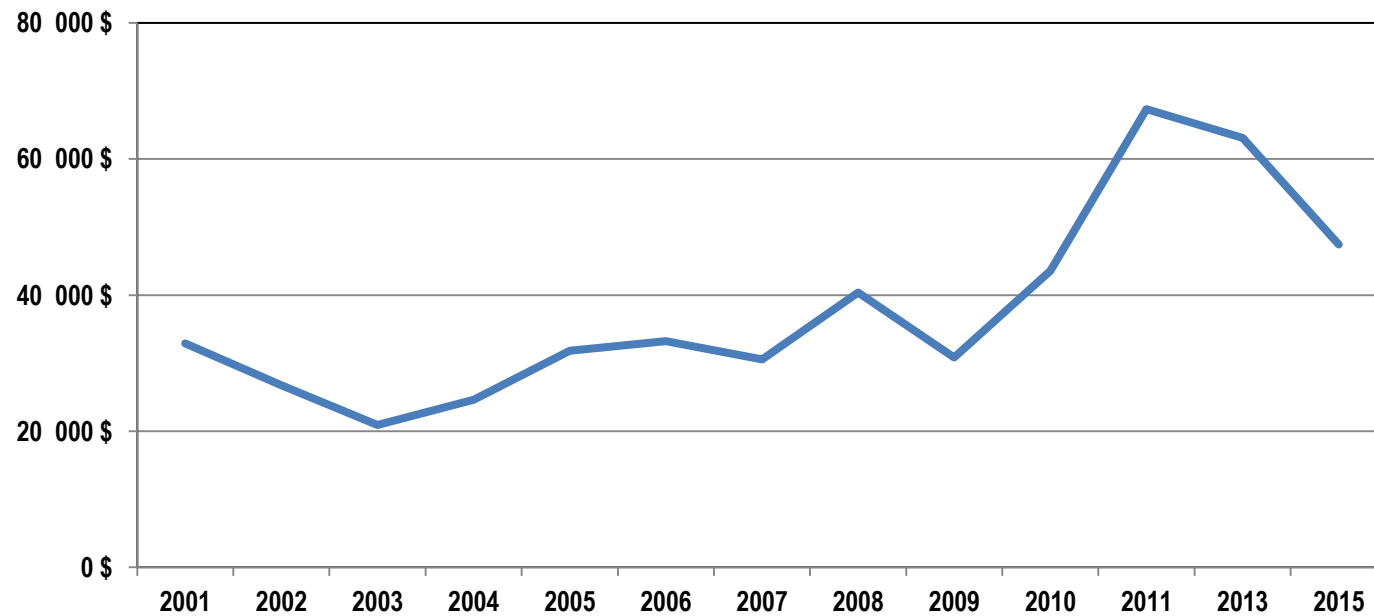


Revenu net au comptant

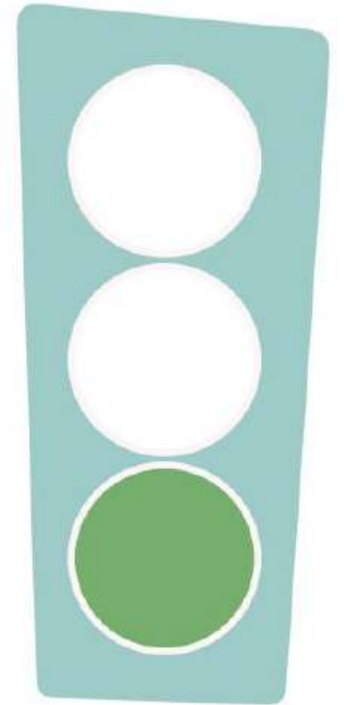
(revenu total – dépenses totales)

Secteur cultures céréalières

Évolution du bénéfice net
(moyenne par ferme)



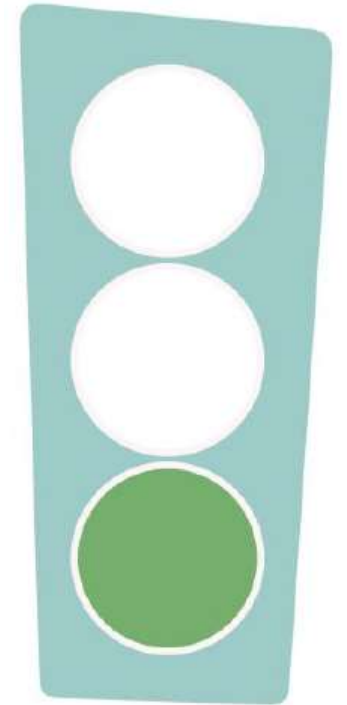
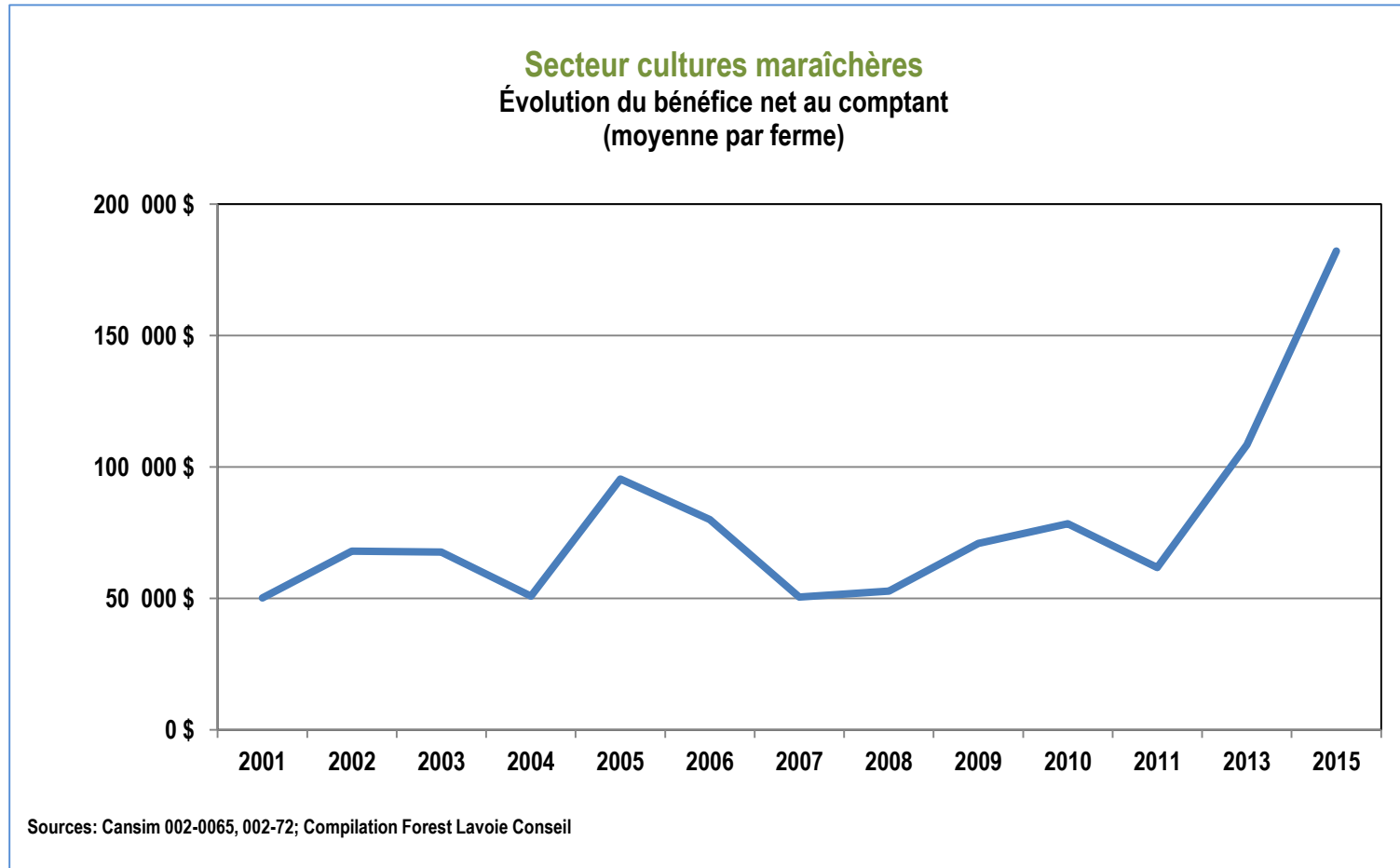
Sources : Cansim 002-0065, 002-0072, Compilation Forest Lavoie Conseil





Revenu net au comptant

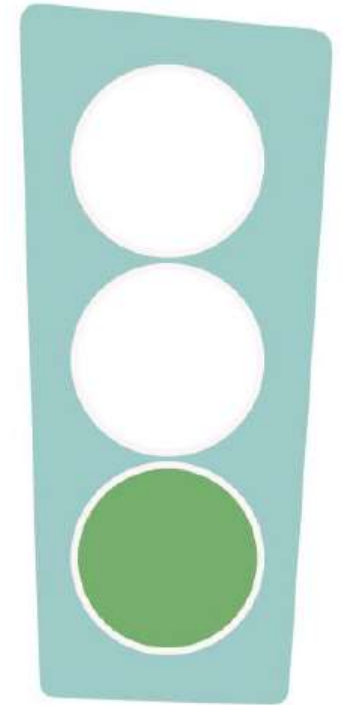
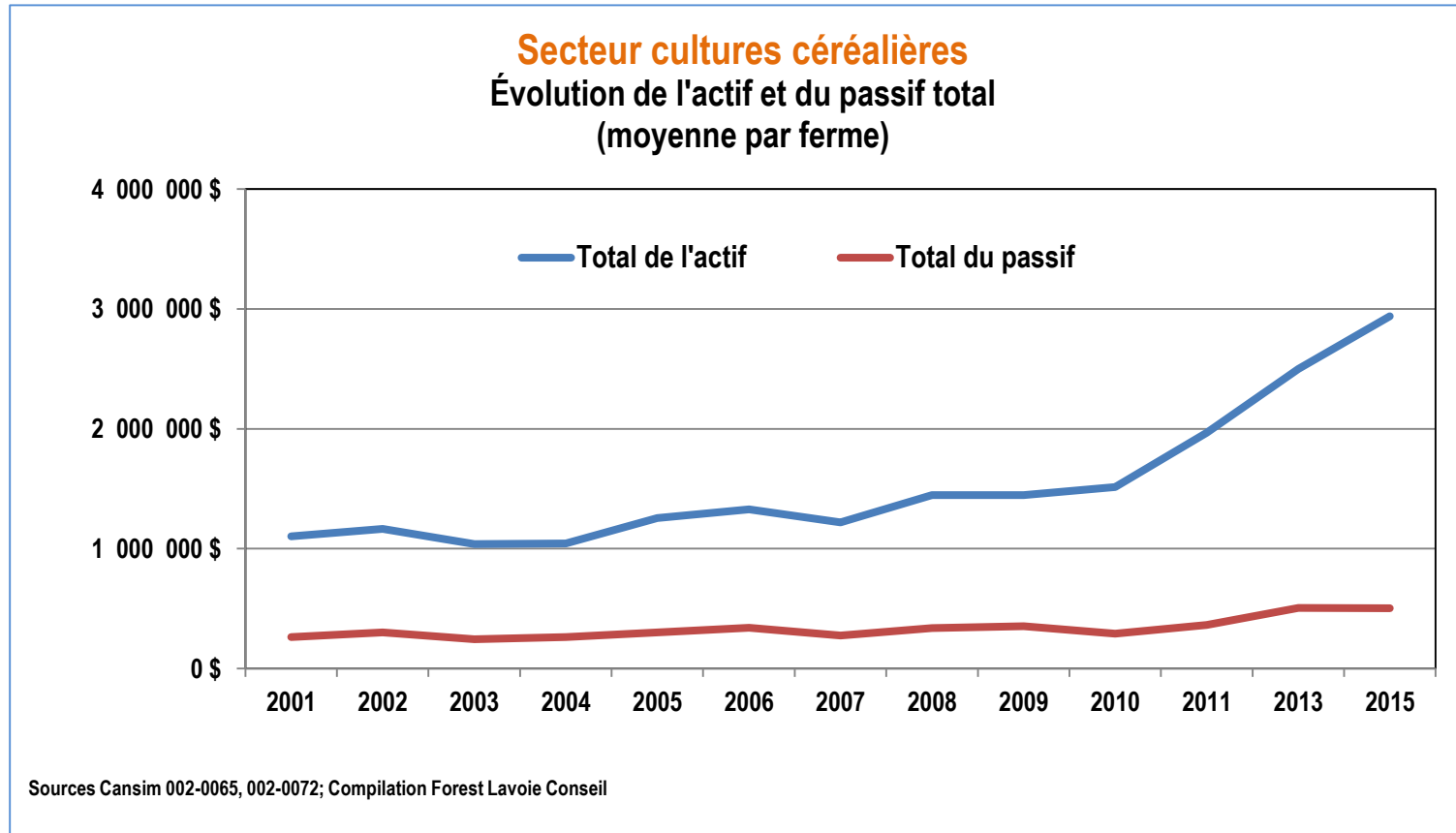
(revenu total – dépenses totales)





Actif et passif total

(Valeurs marchandes)

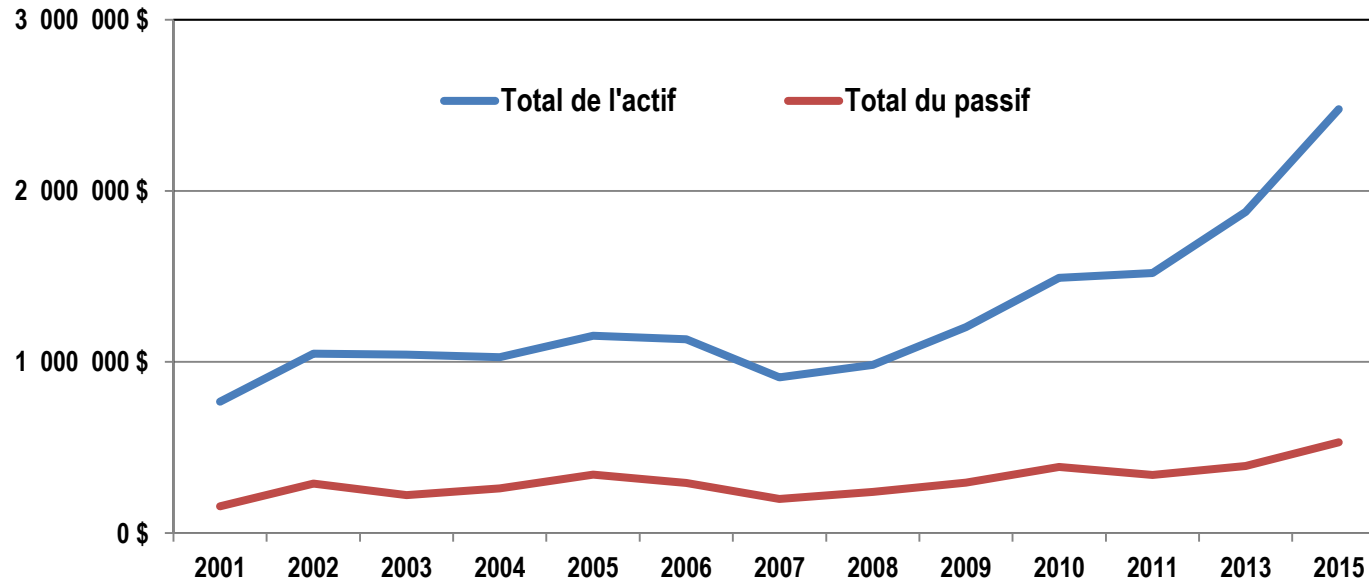




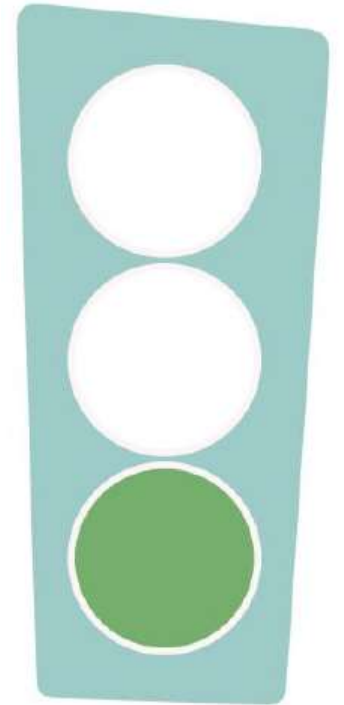
Actif et passif total

(Valeurs marchandes)

Secteur cultures maraîchères
Évolution de l'actif et du passif total
(moyenne par ferme)



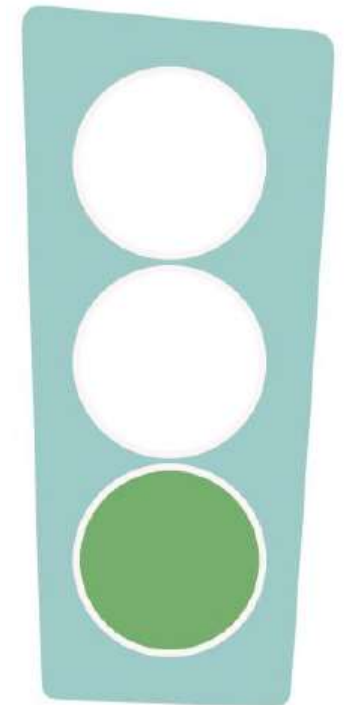
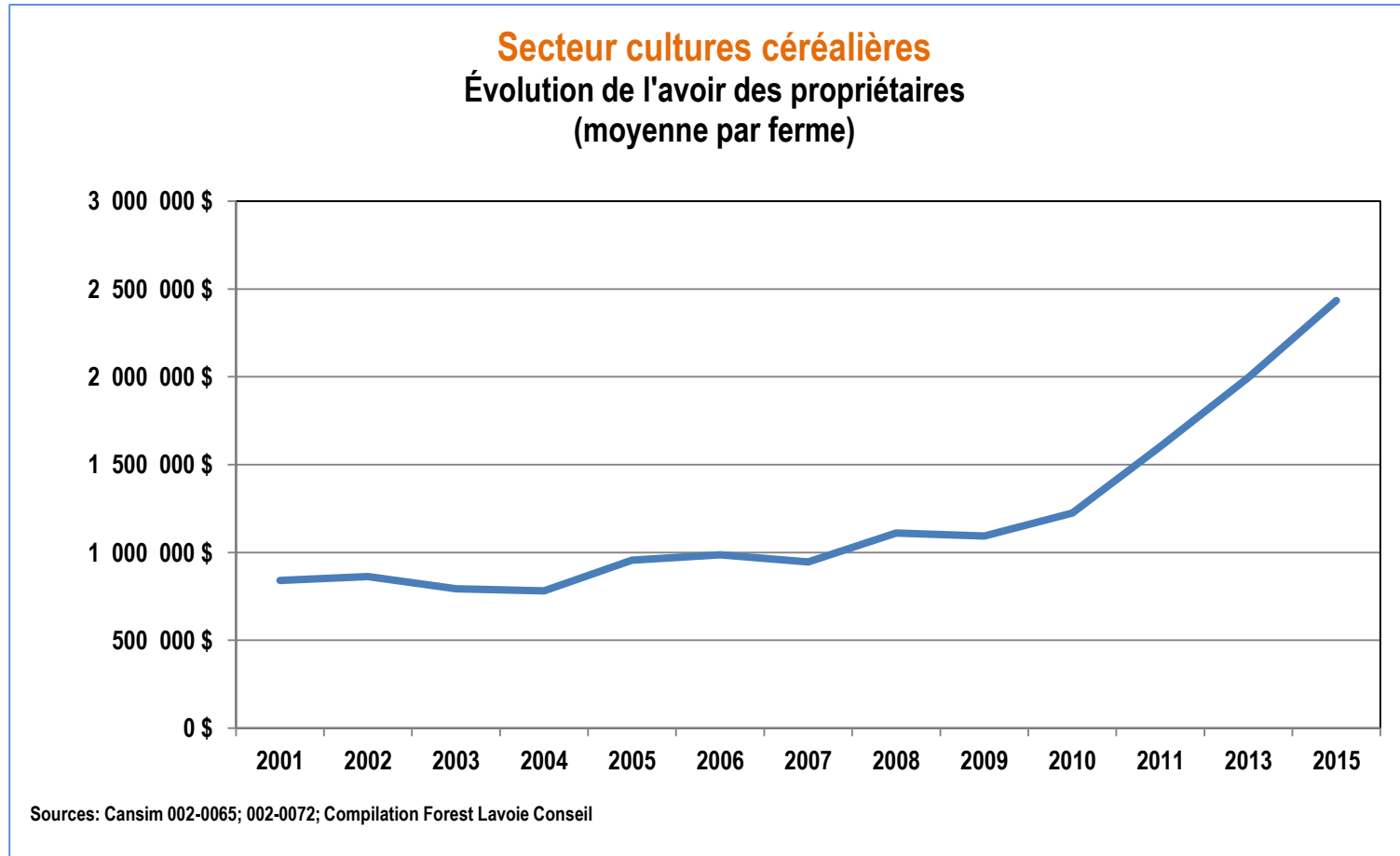
Sources Cansim 002-0065; 002-0072; Compilation Forest Lavoie Conseil





Avoir des propriétaires

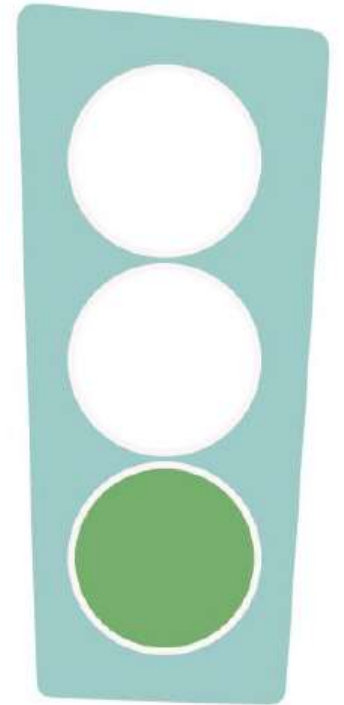
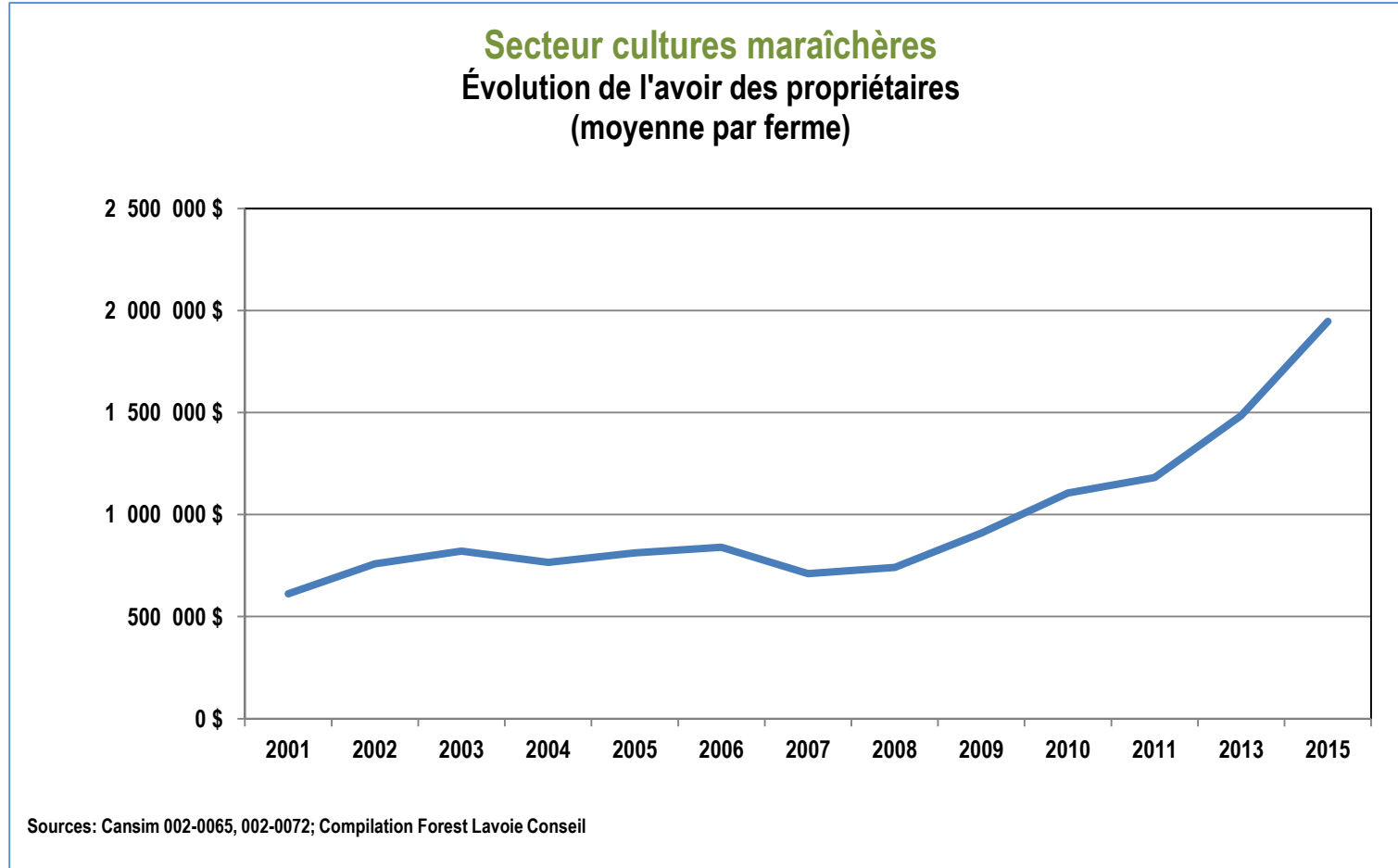
(Actif - passifs)





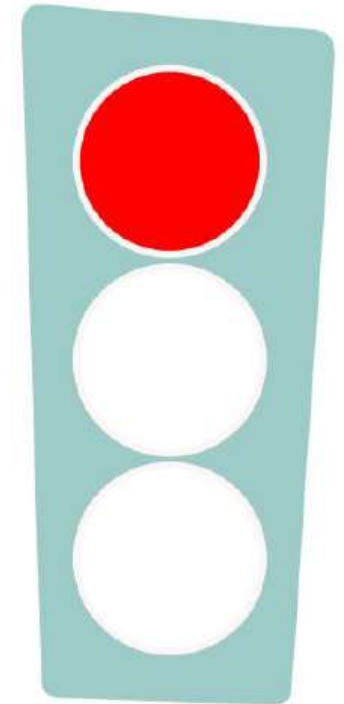
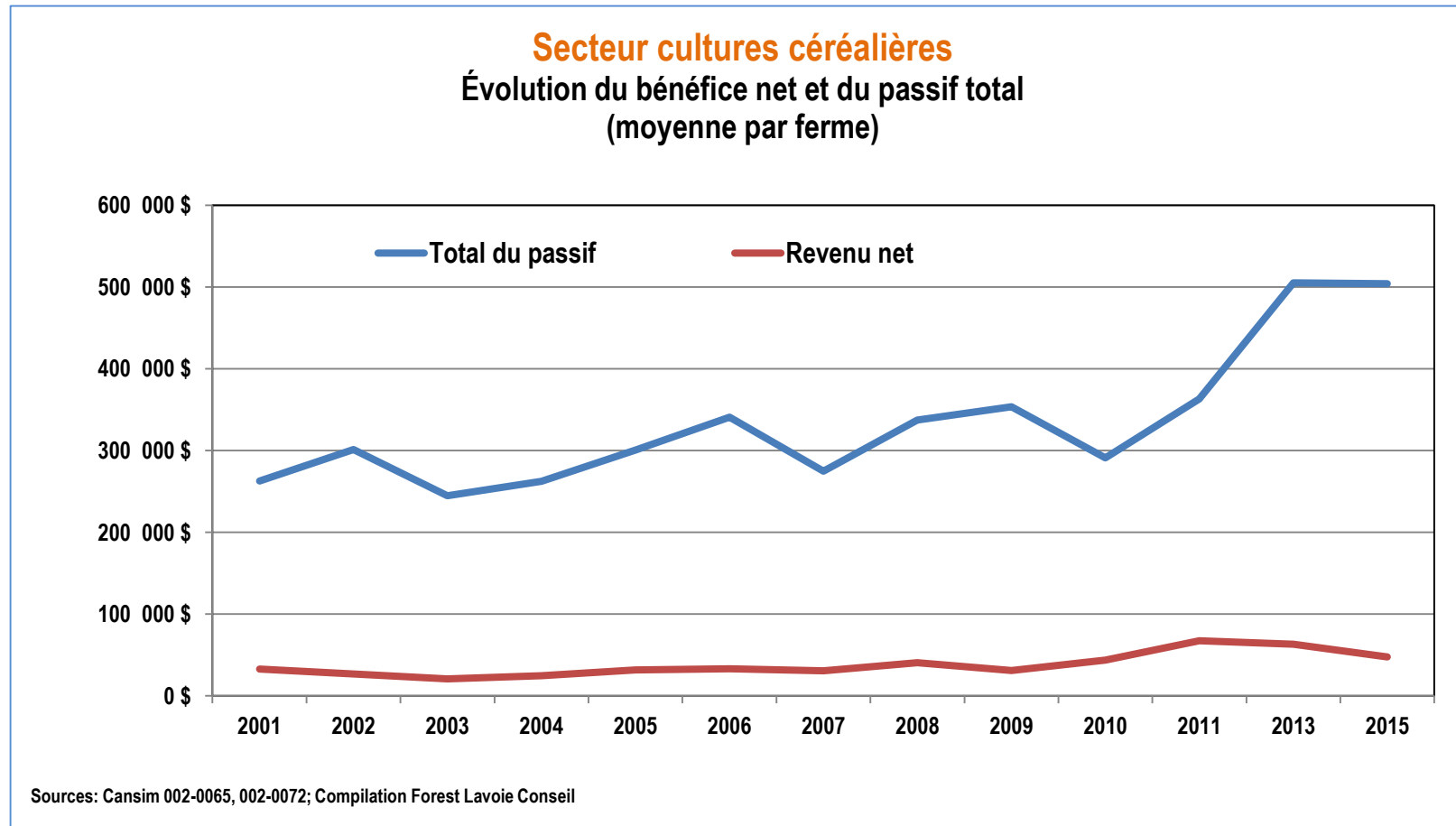
Avoir des propriétaires

(Actif - passifs)



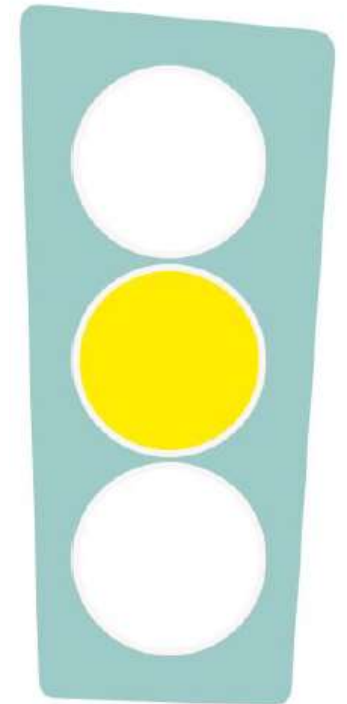
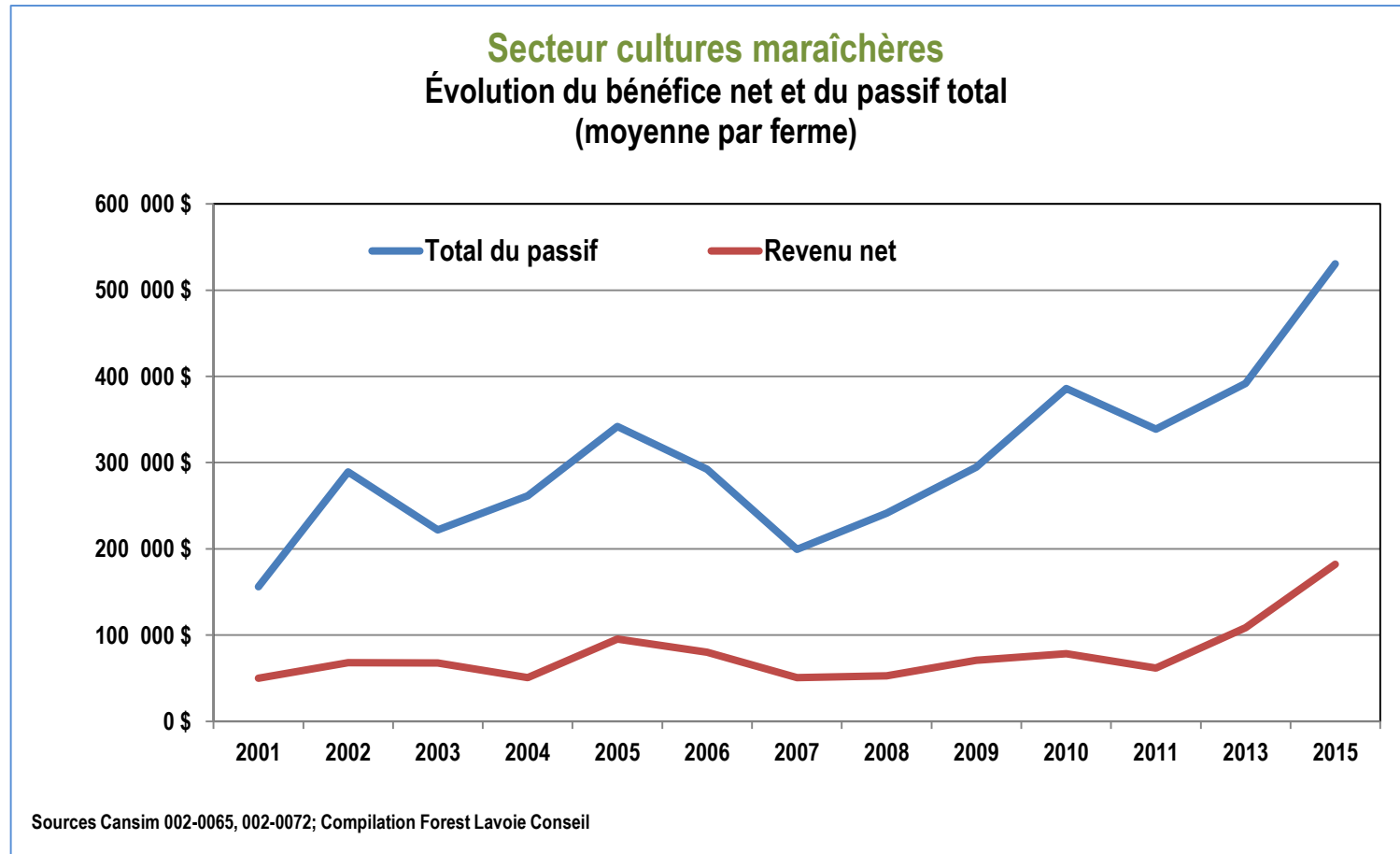


Revenu net total VS Passif total



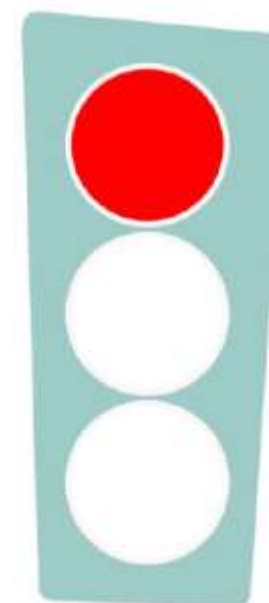
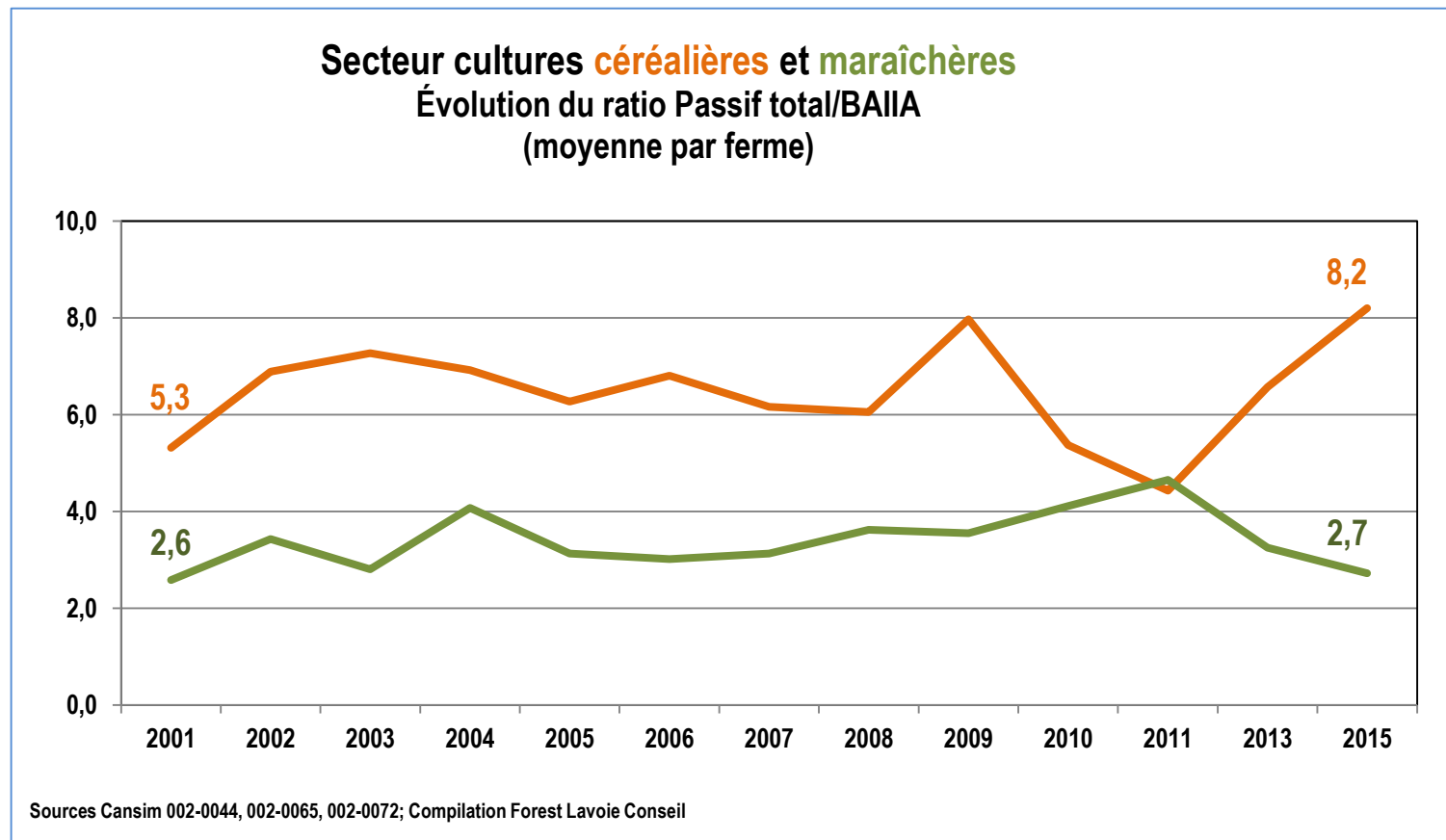


Revenu net total VS Passif total

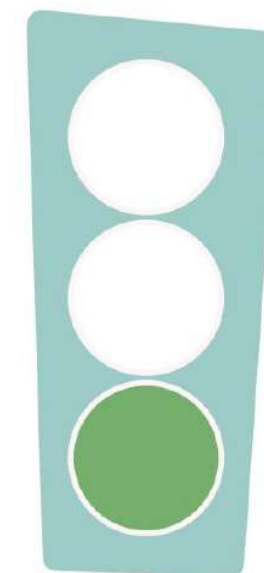




Ratio passif total / BAIIA



Céréalière



Maraîchère

Quelles sont les implications d'une telle situation financière des entreprises?

Est-ce préoccupant?

Que faire pour bien positionner l'entreprise afin qu'elle puisse saisir les opportunités et bien gérer ses risques?

Hum... Nicolas, peux-tu m'aider ?



Principal enjeu: Gestion globale des risques

Risque de l'entreprise **ÉLEVÉE si :**

- ✓ Gestion **déficiente** des risques opérationnels et stratégiques.
- ✓ Compréhension et/ou réaction **limitée** des gestionnaires.

Risque financier **FAIBLE :**

- Qualité des actifs.

① Évaluation des risques

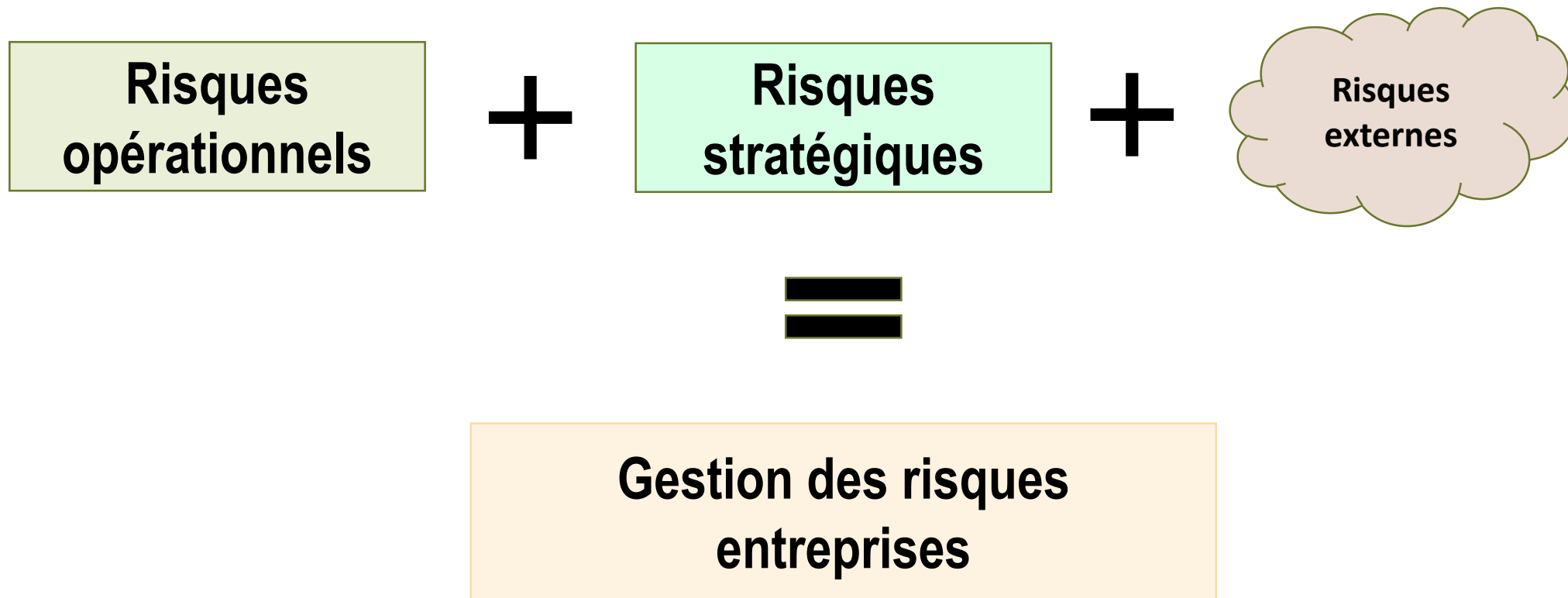
Trois catégories de risques :

- ✓ Risques **opérationnels** - ce que les entrepreneurs doivent contrôler
 - Efficacité des opérations

- ✓ Risques **stratégiques** - ce que les entrepreneurs doivent contrôler
 - Position de l'entreprise
 - Investissement
 - Structure de Financement

- ✓ Risques **externes** – ce que les entrepreneurs ne contrôlent pas!
 - Votre marché avec les variation de prix
 - Climat et dérives sanitaire
 - Taux d'intérêt
 - Politique

① Évaluation des risques



① Évaluation des risques

Efficacité des opérations

+

Structure d'entreprise

=

Pérennité de l'entreprise

Ce que les propriétaires, gestionnaires, opérateurs **contrôlent**

② Comprendre notre entreprise

<i>Total des revenus</i>	1 500 000	100%
Hyp. Grandes cultures - 2 500 acres ou 1 000 hectares Marais - 150-175 H a		
Variable	954 717	64%
Main d'œuvre	104 411	7%
Fixe	65 283	4%
Total de dépense	1 124 411	75%
Marge bénéficiaire nette (BAIIA)	375 589	25%
Intérêts sur la dette à long terme	87 500	6%
Amortissement	122 117	8%
Impôts exigibles	24 474	2%
Bénéfice net comptable	141 498	9%

② Comprendre notre entreprise

✓ BAIIA: Bénéfice avant intérêt long terme, impôt et amortissement

- Maraîchers – 10% à 30%
- Secteur Grandes cultures et Avicole – 20 à 30%
- Secteur laitier – 40 à 45%
- Secteur porcin – 15%
- Bovins, boucherie – 10%

③ Exemple

	1 500 000	100%	1 500 000	100%	1 500 000	100%	1 425 000	100%
<i>Total des revenus</i>	1 500 000	100%	1 500 000	100%	1 500 000	100%	1 425 000	100%
Hyp. Grandes cultures - 2 500 acres ou 1 000 hectares Marais - 150-175 Ha								
			Efficacité + 5%		Innéficacité +5%		Innéficacité +5%	
Variable	954 717	64%	878 340	59%	1 031 094	69%	1 040 642	73%
Main d'œuvre	104 411	7%	104 411	7%	104 411	7%	104 411	7%
Fixe	65 283	4%	65 283	4%	65 283	4%	65 283	5%
Total de dépense	1 124 411	75%	1 048 034	70%	1 200 788	80%	1 210 336	85%
Marge bénéficiaire nette (BAIIA)	375 589	25%	451 966	30%	299 212	20%	214 664	15%
Intérêts sur la dette à long terme	87 500	6%	87 500	6%	87 500	6%	87 500	6%
Amortissement	122 117	8%	122 117	8%	122 117	8%	122 117	9%
Impôts exigibles	24 474	2%	36 882	2%	12 067	1%	0	0%
Bénéfice net comptable	141 498	9%	205 467	14%	77 528	5%	5 047	0%

③ Exemple: AN 1 = 3,5 Million 15 ans- taux 2,5%

	Efficacité OK	Inefficacité +5%	Baisse prix - 5%+ inefficacité +5%
<u>Marge nette (BAIIA)</u>	375 589 \$	299 212 \$	214 664 \$
Impôt exigibles	24 474 \$	12 067 \$	0 \$
Intérêts long terme	87 500 \$	87 500 \$	87 500 \$
Capital - dette long terme	195 183 \$	195 183 \$	195 183 \$
	-----	-----	-----
Paiement (C+I)	282 683 \$	282 683 \$	282 683 \$
Surplus (déficit)	68 432 \$	4 462 \$	(68 018 \$)

③ Exemple: Augmentation taux de 1%

	Efficacité OK	Inefficacité +5%	Baisse prix - 5%+ inefficacité +5%
<u>Marge nette (BAIIA)</u>	375 589 \$	299 212 \$	214 664 \$
Impôt exigibles	24 474 \$	12 067 \$	0 \$
Intérêts long terme	115 669 \$	115 669 \$	115 669 \$
Capital - dette long terme	186 956 \$	186 956 \$	186 956 \$
	-----	-----	-----
Paiement (C+I)	302 625 \$	302 625 \$	302 625 \$
Surplus (déficit)	48 490 \$	(15 480 \$)	(87 960 \$)

③ Après 3 ans – Investissement de 750 000\$

	Efficacité OK	Innéficacité +5%	Baisse prix - 5%+ innéficacité +5%
<u>Marge nette (BAIIA)</u>	375 589 \$	299 212 \$	214 664 \$
Impôt exigibles	24 474 \$	12 067 \$	0 \$
Intérêts long terme	128 603 \$	128 603 \$	132 196 \$
Capital - dette long terme	226 793 \$	226 793 \$	235 545 \$
	-----	-----	-----
Paiement (C+I)	355 395 \$	355 395 \$	367 741 \$
Surplus (déficit)	(4 280 \$)	(68 251 \$)	(153 077 \$)

③ Ré-Amortissement

	Efficacité OK	Innéficacité +5%	Baisse prix - 5%+ innéficacité +5%	Efficacité + 5%
<u>Marge nette (BAIIA)</u>	375 589 \$	299 212 \$	214 664 \$	451 966 \$
Impôt exigibles	24 474 \$	12 067 \$	0 \$	36 882 \$
Intérêts long terme	128 603 \$	128 603 \$	132 196 \$	128 603 \$
Capital - dette long terme	191 954 \$	151 411 \$	73 166 \$	204 602 \$
	-----	-----	-----	-----
Paiement (C+I)	320 557 \$	280 014 \$	205 363 \$	333 204 \$
Surplus (déficit)	30 558 \$	7 131 \$	9 302 \$	81 880 \$

③ Exemple

	Investissement	Actif	Financement	Passif	Surplus - profit	Avoir	
An 1	0 \$	5 000 000 \$		2 500 000 \$	50 000 \$	2 550 000 \$	51%
An 3	750 000 \$	4 512 500 \$	650 000 \$	2 236 340 \$	75 000 \$	2 351 160 \$	52%
An 7	750 000 \$	4 318 491 \$	650 000 \$	2 305 248 \$	75 000 \$	2 088 243 \$	48%
An 10		4 379 441 \$		2 502 353 \$	100 000 \$	1 977 088 \$	45%

③ Exemple

	Investissement	Actif	Financement	Passif	<u>Déficit - perte</u>	Avoir	
An 1		5 000 000 \$		2 500 000 \$	(50 000 \$)	2 450 000 \$	49%
An 3	750 000 \$	4 512 500 \$	850 000 \$	2 236 340 \$	(50 000 \$)	2 226 160 \$	49%
An 7	750 000 \$	4 318 491 \$	980 000 \$	2 473 052 \$	(75 000 \$)	1 770 439 \$	41%
An 10		4 379 441 \$		2 937 377 \$	(75 000 \$)	1 367 064 \$	31%

Étroite marge de manœuvre

④ Comment identifier les risques

✓ Risques opérationnels:

- Compte de banque – 1^{re} lumière importante.
- Variation de la marge de crédit:
 - ✓ Utilisation temporaire ou continue.
- Variation des comptes fournisseurs.
- Budget – analyse des écarts.

④ Comment identifier les risques

✓ Risques opérationnels: outils disponibles:

- Calcul du fonds de roulement.
- Calcul de marge.
- Analyse de l'état de compte.
- Écart entre les budgets.
- Compréhension du flux de trésorerie.

④ Comment identifier les risques

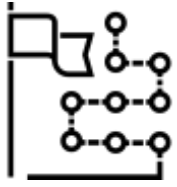
✓ Risques stratégiques:

- Qualité des actifs.
- Choix des investissements.
- Structure de financement.
- Respect du focus de l'entreprise.
- Planification – fiscale, relève et testament
- Santé de l'entrepreneur (physique et mental).

④ Comment identifier les risques

✓ Risques externes:

- Taux d'intérêt.
- Variation des prix.
- Décisions politiques.
- Niveau sanitaire



Conclusion

Bien comprendre et maîtriser les trois risques!

1- Opérationnels:

- Ventes
- Coûts
- Efficacité
- BAIIA

Ce que vous **contrôlez!**

2- Stratégiques:

- Organisation stratégique
- Santé de l'entrepreneur
- Choix des investissements
- Structure de financement

Ce que vous **contrôlez!**

3- Externes:

- Prix
- Taux d'intérêt
- Politique...
- Capacité d'atténuation

Ce que vous **ne contrôlez pas!**

À télécharger

Kahoot!

Sur App Store ou Google Play





Réflexions

- 1-** Dans quelle mesure les entreprises agricoles sont-elles positionnées pour saisir les opportunités?
- 2-** Quels risques représentent actuellement un enjeu pour les entreprises agricoles?
- 3-** Quels éléments externes représentent le plus grand risque pour les entreprises agricoles?



Réflexions

1- Dans quelle mesure les entreprises agricoles sont-elles positionnées pour saisir les opportunités?

- a) Pas positionnées**
- b) Peu positionnées**
- c) Bien positionnées**
- d) Très bien positionnées**



Réflexions

2- Quels risques représentent actuellement un enjeu pour les entreprises agricoles?

a) Opérationnels

b) Stratégiques

c) Externes



Réflexions

3- Quels éléments externes représentent le plus grand risque pour les entreprises agricoles?

a) Taux d'intérêt

b) Ouverture des marchés

c) Niveau sanitaire

d) Variation des prix de marché