

# LA SANTÉ DES PRODUCTRICES OVINS DE L'EST DU QUÉBEC

PAR

FÉLIX LAFOND, LOÏC BREUZIN,

SAMUEL ST-AMOUR, MARTIN LAVALLIÈRE, MATHIEU TREMBLAY

**UQAR**

**UQAC**

# PLAN DE PRÉSENTATION

1. But et objectifs de l'étude
2. Territoire couvert
3. Méthodologie
4. Portrait des participantes
5. Portrait des troubles musculosquelettiques (Félix Lafond)
6. Portrait des enjeux psychosociaux (Loïc Breuzin)
7. Discussions / Conclusions générales

# BUT ET OBJECTIFS DE L'ÉTUDE

**But** : Cibler des modalités d'interventions adaptées afin de faciliter le travail des productrices et réduire le risque de lésion professionnelles.

## **Objectifs** :

- Dresser le portrait socio-démographique et professionnelle des productrices.
- Évaluer l'état de santé des productrices (musculosquelettique, psychosociale).
- Documenter les types de production, les méthodes de travail et les installations.
- Réfléchir à des pistes de solutions.

# BAS-ST-LAURENT & GASPÉSIE

**22 FERMES**

DU 14 MAI AU 14 JUIN 2024

Régions	#
Mitis	5
Témiscouata	3
Kamouraska	2
Rivière-du-Loup	3
Rimouski	4
Matanie	2
Baie-des-Chaleurs	3

# MÉTHODOLOGIE

## 1- Entrevues dirigées avec 7 formulaires (90 min, 3 derniers mois)

- **Socio-démographique et professionnelle.** Âge, sexe, scolarité, expérience, temps au travail, type de production
- **Santé générale.** Questionnaire ciblant les maladies chroniques, blessures et autres aspects de santé générale
- **Santé musculosquelettique.** Questionnaire ciblant spécifiquement les TMS et leurs causes (Nordic et Cornell modifié)
- **Prévention des blessures.** Questionnaire sur la prévention des blessures et les améliorations des méthodes de travail
- **Qualité de vie.** Questionnaire de l'OMS (WHOQOL-BREF)
- **Détresse psychologique.** Questionnaire Kessler (K10)
- **Charge de travail.** Questionnaire avec échelle de gradation (NASA-TLX)

## 2- Visite des fermes avec les productrices

# PORTRAIT DES PARTICIPANTES

- 16 femmes et 6 hommes
- Âge moyen  $40,7 \pm 11,3$  ans
- En moyenne 2 enfants par famille
- Niveau de scolarité moyen : Post-secondaire 68 % (collège 32%; université 36%)
- Travaillent en moyenne  $54 \pm 17$ h/semaine dans leur production.
- 72% des productrices ont un second emploi (soit à l'année, à temps partiel ou saisonnier).
  - Productrices avec second emploi travaillent en moyenne 19 h/semaine
- 64% ont rapporté avoir des douleurs chroniques
- 2 participantes diagnostiquées avec MCV

# TYPES ET TAILLES DES PRODUCTIONS

- Taille moyenne des productions : 340 brebis (de 48 à 800 brebis)
  - Nombre de brebis est corrélé au nombre d'années en production
- Type de production :
  - Viande 50 % ; Mixte (viande et génétique) 50 %
  - Photopériode (55 %); éponges CIDR (18 %); désaisonné (17 %); naturel (14 %)
  - Agnelages (de 1 à 13 agnelages par an)
  - Mortalité de 2 à 22%
  - Autres : boucherie sur place (1); agneaux nourris aux algues (1); pâturages (2)



# **PORTRAIT DES TROUBLES MUSCULOSQUELETTIQUES**

PAR FÉLIX LALOND

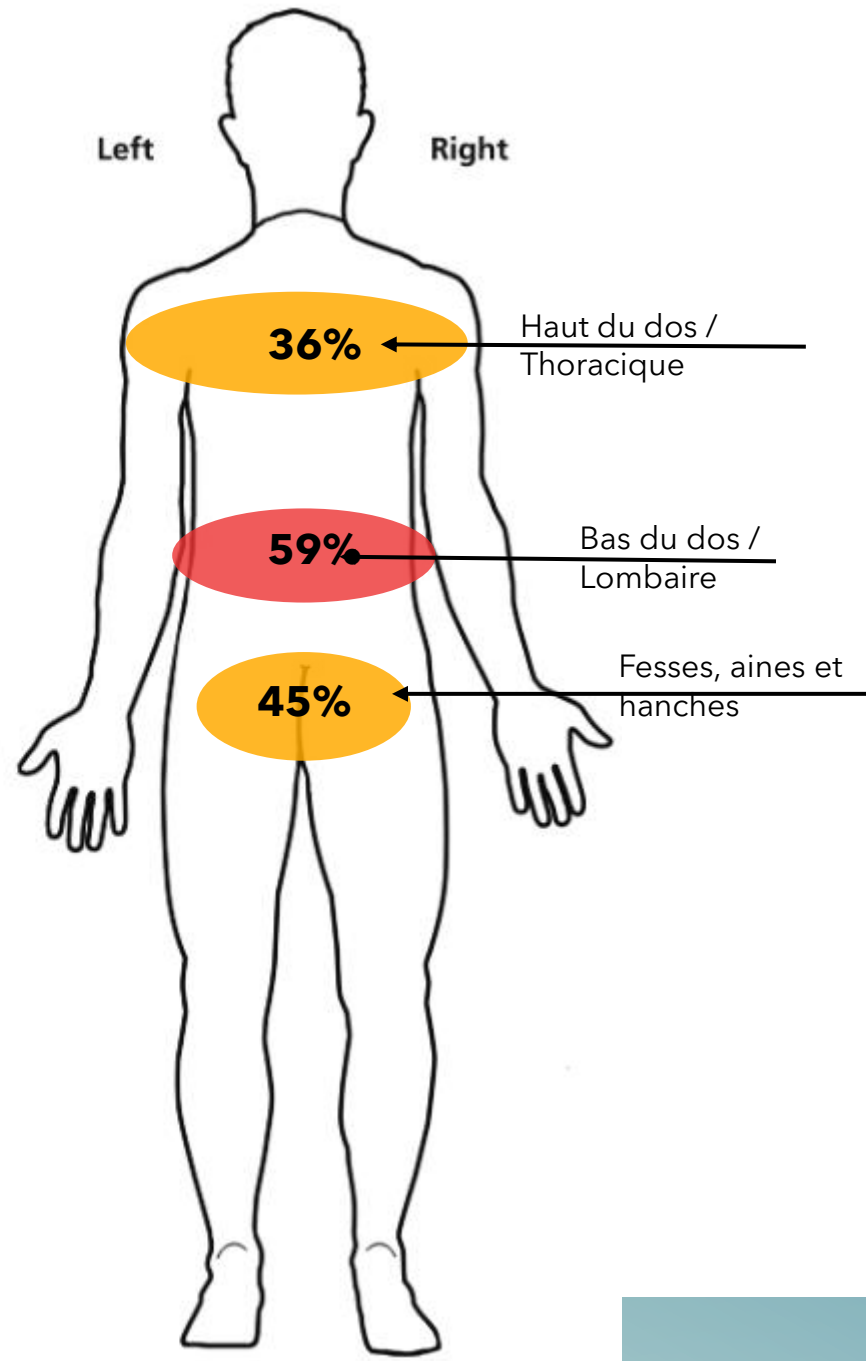
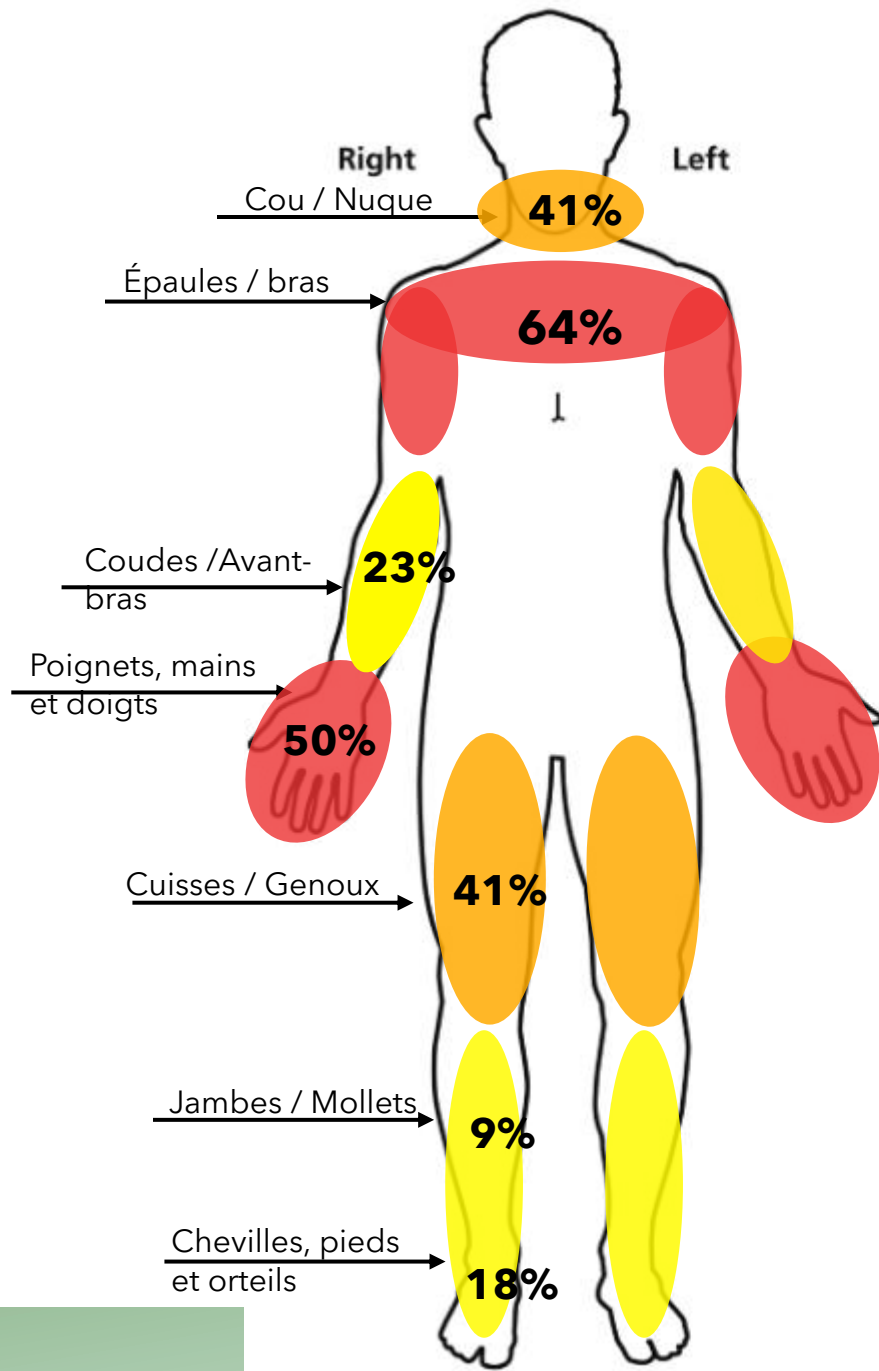


# **PORTRAIT DES TROUBLES MUSCULOSQUELETTIQUES**

- Prévalence des TMS
- Régions corporelles les plus affectées
- Tâches en cause identifiées par les productrices
- Problématiques biomécaniques
- Perspectives de recherche

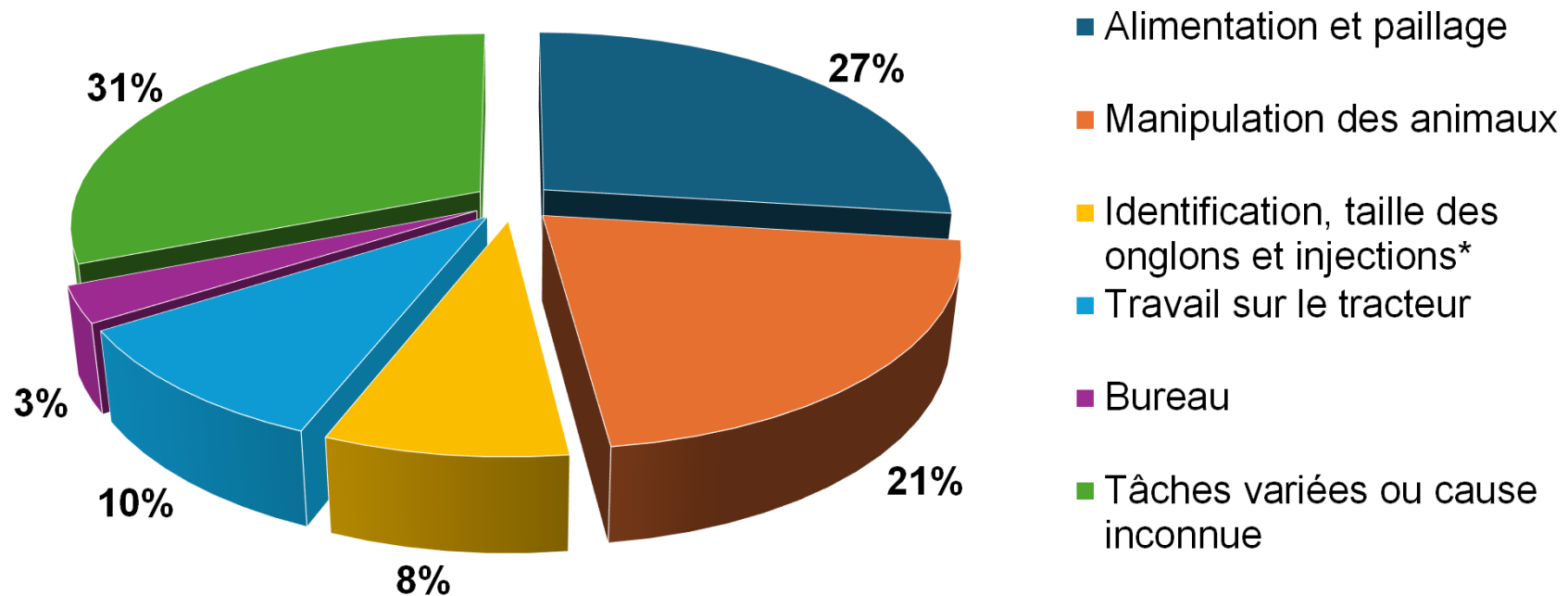
## PRÉVALENCE DES TMS

- TMS liés aux blessures d'usures sur le travail à la ferme.
- Accidents de travail et blessures contractées dans d'autres contextes ne sont pas pris en compte.
- Dans la dernière année, toutes les participantes rapportent avoir été affectées par **au moins 1 TMS causé par le travail.**
- Toutes les participantes rapportent avoir été affectés en **moyenne par 4±2 TMS** dans les **3 derniers mois.**



# TÂCHES EN CAUSE IDENTIFIÉES PAR LES PRODUCTRICES

Figure 2. Prévalence des TMS en fonction des tâches de travail à la ferme



# TÂCHES EN CAUSE IDENTIFIÉES PAR LES PRODUCTRICES

**Identification, taille des onglons et injections** représente seulement 8% des tâches en cause pour les TMS, mais :

- En cause dans **81% des TMS** liés aux poignets, mains & doigts et dans **20% des TMS** liés aux coudes & avant-bras.
- Environ **plus de 73% des participants** rapportent avoir des TMS dans ces régions corporelles

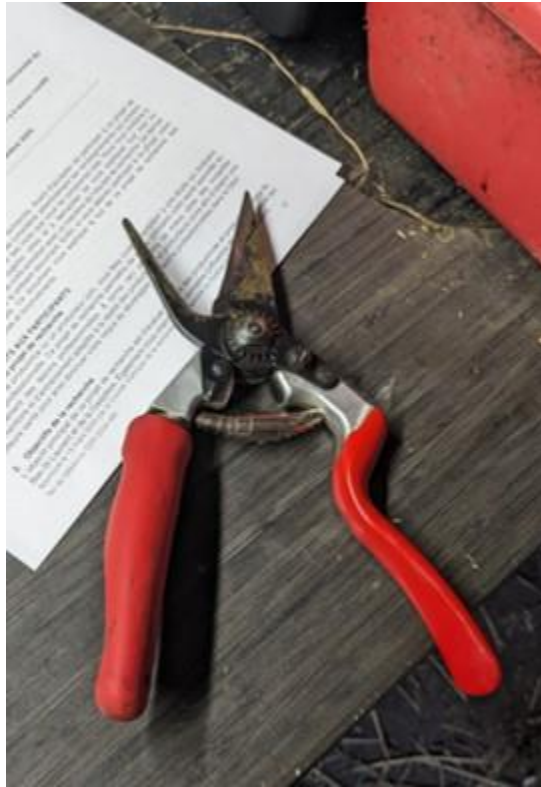


# ALIMENTATION





# TRAVAIL AVEC LES MAINS (IDENTIFICATION, TAILLE DES ONGLONS, INJECTIONS)





# MANIPULATION DES ANIMAUX



# PROBLÉMATIQUES BIOMÉCANIQUES

- **Alimentation et paillage** : Manipulation de charges lourdes de façon répétées
- **Manipulation des animaux** : Maintenir, diriger et manipuler le bétail
- **Identification, tailles des onglons, injections** : Outils pour les mains non-ergonomiques, difficiles à manipuler et tâches répétées
- **Tracteur** : Outils agricoles situés à l'arrière des tracteurs
- **Bureau** : Espaces de bureau non-ergonomiques
- **Tâches variées** : Problématiques biomécaniques variées, beaucoup lié à la fatigue générale et au manque de récupération

# P E R S P E C T I V E S D E R E C H E R C H E

- **Analyse des limitations fonctionnelles** des TMS sur le travail, les activités domestiques et les loisirs.
- **Analyse biomécanique du risque de blessure** associé aux tâches de travail en lien avec le degré de mécanisation des tâches.
- **Développement ou accessibilité d'outils ergonomiques** pour le travail avec les mains
- **Evaluation de l'influence du comportement animal** (race, tempérament) sur les risques d'accidents / TMS des productrices

# **PORTRAIT DES ENJEUX PSYCHOSOCIAUX**

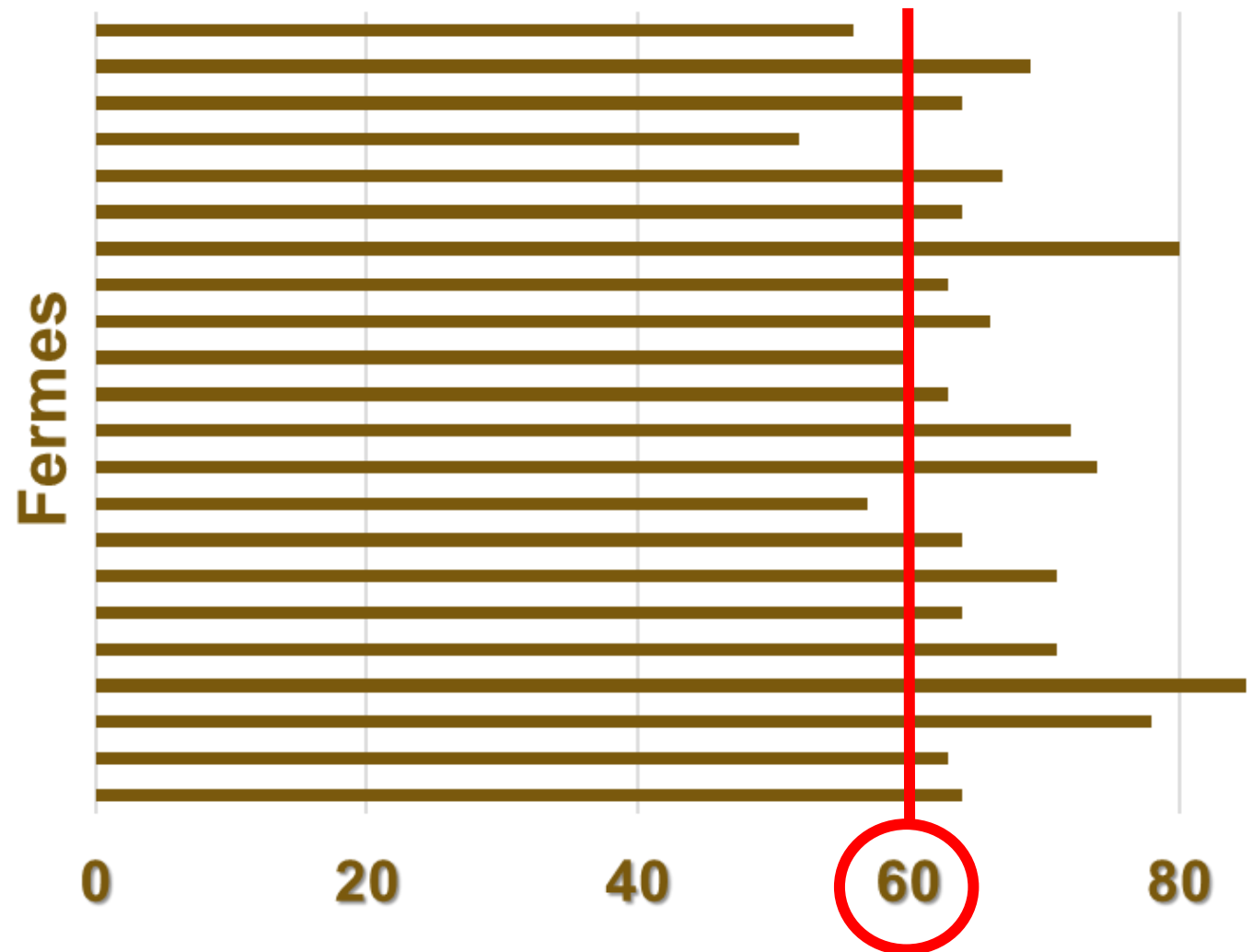
PAR LOÏC BREUZIN

# ÉTAT DE SANTÉ PSYCHOSOCIALE

<b>Détresse psychologique</b>	95% détresse légère 5% modérée
<b>Qualité de vie</b>	86 % bonne qualité de vie 41% problèmes relationnels 38% problèmes environnement
<b>Charge de travail</b>	90% élevé à très élevé

# ÉTAT DE SANTÉ PSYCHO- SOCIALE

**Score moyen** concernant la  
**qualité de vie** par ferme (0-100)



# ASSOCIATIONS AVEC DOULEURS CHRONIQUES (DLR)

<i>r-value</i>	Charge de travail	Nb de TMS	Somme des DLR (TMS)	Qualité de vie	Santé mentale	Relations
Charge de travail			<b>0,508*</b>			
Nb de TMS			<b>0,746*</b>			
Qualité de vie					<b>0,792*</b>	<b>0,724*</b>
Santé mentale						<b>0,429*</b>

Test d'association de Spearman (\*)  $p \leq 0,05$



# COMPARAISONS ENTRE PRODUCTRICES SANS ET AVEC DOULEUR CHRONIQUES (TMS)

Groupes	Charge de travail	Nb de TMS	Somme des DLR (TMS)	Qualité de vie	Santé mentale	Relations	Nombre de brebis
SANS DLR (n=8)	71	6	8	64	63	63	200
AVEC DLR (n=14)	68	7	12	67	75	69	315
<i>p-value</i>	<i>0,562</i>	<i>0,313</i>	<i>0,106</i>	<i>0,29</i>	<i>0,051</i>	<i>0,466</i>	<i>0,108</i>

Tests de comparaisons de Mann-Whitney

# DISCUSSIONS DES RÉSULTATS

- Santé mentale, TMS, qualité de vie et charge au travail sont problématiques chez les productrices ovines
- Différence observée entre la présence ou l'absence de DLR chroniques et la santé mentale
- La somme des DLR (TMS) est corrélée à la charge mentale
- L'isolement semble particulièrement affecter la santé mentale
- Semblent avoir une tolérance importante à la douleur (résistance, mais pas résilience)
- Peu ou pas de consultation des services de santé
- Pour plusieurs, première introspection sur leurs enjeux de santé physique
- Pas la possibilité d'arrêter, de récupérer ou de prendre une pause (physique et mentale)

# PERSPECTIVES DE RECHERCHE

Rejoindre plus de participants (biais d'échantillonnage)

Réalité économique de la production

Évaluer la passion au travail (engagement, affects émotifs, signification) des producteurs vis-à-vis de leur métier

Étude longitudinale (biais de rappel)

Avenue à approfondir : Mécanisation vs. demandes au travail; type de personnalité vs choix de race; nb d'agnelage; taux de mortalité

# **DISCUSSIONS GÉNÉRALES**

# OBSERVATIONS GÉNÉRALES

- Les productrices ont été très généreuses de leur temps et ont semblé apprécier notre visite. Elles avaient hâte de connaître les retombées de ce projet ainsi que les discussions à venir.
- Majoritairement des femmes actives et mères de famille (charges familiale, financière)
- Productrices ont un haut niveau de scolarité
- Consulte peu ou pas les services de santé (manque de temps, absence d'assurance)
- Productrices ont mentionné à plusieurs reprises recevoir du financement uniquement pour la productivité du troupeau et jamais pour leur santé et leur mieux-être (amélioration SST)
- Beaucoup de travail manuel dans les tâches quotidiennes, un peu de mécanisation et presque aucune automatisation
- Certaines personnes pourraient devenir des mentores à l'échelle régionale (activités de formation, conférences)

# CONCLUSION GÉNÉRALE

- Cette phase initiale du projet de recherche nous a permis de jeter un premier coup d'œil sur les réalités de la production ovine.
  - comprendre le contexte de travail de la production ovine,
  - évaluer l'état de santé des productrices ovines,
  - identifier des risques, des causes et des conséquences.
- Beaucoup d'observations ont été faites, mais mériteraient un approfondissement pour le développement d'interventions adaptées à la réalité de la production ovine.

# SUITES DU PROJET

- Poursuites des analyses des résultats
- Formation des groupes de discussion (par régions)
  - Présenter nos résultats aux différents partenaires
  - Animer des discussions ouvertes sur les différents enjeux de SST (niveau d'accord avec résultats et bonifications)
  - Établir les priorités pour les prochaines phases (évaluation sur le terrain, développement d'interventions)





# Remerciements

## Participant·es et participants

### Participation financière :

- Fonds institutionnels de recherche (**FIR**) de l'**UQAR**
- Conseil de recherche en sciences naturelles et génie (**CRSNG**)
- Collectif de recherche sur la santé en région (**CoRSeR**)

**Direction régionale du Bas-Saint-Laurent** du Ministère de  
l'Agriculture, des Pêcheries et de l'Alimentation du Québec  
(**MAPAQ**)

# QUESTIONS & COMMENTAIRES ?

