

Anne Cazavan, conseillère aux communications et rédactrice en chef acazavan@leseleveursdeporcs.quebec
Collaborateurs : Simon Leclair, directeur adjoint des Affaires économiques sleclair@leseleveursdeporcs.quebec
et Véronique Dallaire, directrice ventes, marketing & partenariats chez Aleop veronique.dallaire@solutionaleop.ca

ALEOP

Automatiser la comptabilité et analyser votre production porcine

1 000 \$ d'escompte pour les nouveaux usagers!



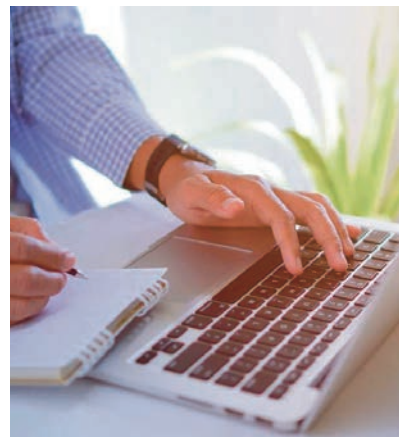
Calculer un coût de revient est un exercice complexe et long. Et si on vous disait que c'est bientôt réalisable et que vos données se compileront automatiquement sans faire aucun autre effort que de faire votre comptabilité?

Connaissez-vous Aleop? Il s'agit d'un outil Web pour aider les entrepreneurs agricoles à simplifier la comptabilité. Lancé en 2018 et maintenant disponible partout au Canada, Aleop se synchronise avec votre logiciel comptable et se charge des tâches administratives répétitives. La saisie de données se fait automatiquement par la technologie de reconnaissance de caractères, les documents sont numérisés et classés, et vos données alimentent des indicateurs financiers vous permettant d'être proactif dans la prise de décision.

Un projet prometteur pour un coût de revient!

Avec un soutien financier du Programme de développement sectoriel du ministère de l'Agriculture, des Pêcheries et de l'Alimentation (MAPAQ), les Éleveurs de porcs du Québec et le Centre d'expertise en gestion agricole (CEGA) ont uni leurs forces en travaillant ensemble au développement et à l'ajout d'une nouvelle fonctionnalité permettant de révolutionner le quotidien des éleveurs et des éleveuses en leur permettant d'analyser leur coût de production en temps réel.

Depuis peu, les usagers d'Aleop ont accès à une nouvelle charte de comptes, spécialement conçue pour alimenter les modules de coût par activité ou par actif qui viennent d'être développés. Avec cette migration vers la charte 4.0, les usagers commenceront à accumuler des données qui pourront très bientôt être valorisées grâce à la mise en place prochaine d'indicateurs de performances économiques en temps réel, de manière à assurer une gestion encore plus performante sur leurs fermes. Les calculs sont effectués directement via la plateforme, qui analyse ensuite les données pour brosser un portrait précis des performances de l'entreprise. L'ajout de ces nouvelles fonctionnalités permettra aux éleveurs et éleveuses de gagner temps et productivité!



Des données qui serviront à mieux représenter les intérêts des membres des Éleveurs de porcs du Québec

Grâce à ces nouvelles données, les Éleveurs seront en mesure d'obtenir des résultats agrégés, permettant notamment aux gestionnaires d'entreprise porcine de se comparer avec leurs pairs. De plus, ces données agrégées pourront aussi être utilisées afin d'évaluer la santé financière du secteur, de constater rapidement l'impact sur les situations qui affectent la santé financière des entreprises et d'interpeller les gouvernements avec des statistiques fiables et rigoureuses.

Usagers Aleop souhaitant faire l'ajout des nouvelles fonctionnalités
500 \$

Nouveaux utilisateurs Aleop
1000 \$

Les Éleveurs de porcs du Québec aleop

Les Éleveurs et Aleop offrent aux nouveaux membres souhaitant adhérer à la plateforme un incitatif de 1 000 \$. Pour les éleveuses et éleveurs déjà usagés d'Aleop, un montant de 500 \$ est offert pour acquérir les nouvelles fonctionnalités de calculs de performances des entreprises.

WebiporQ

Aleop et ses nouvelles fonctionnalités de calcul du coût de production en temps réel

Les Éleveurs de porcs du Québec aleop

WebiporQ

Pour les éleveuses et éleveurs curieux d'en apprendre davantage sur Aleop et ses nouvelles fonctionnalités de calcul du coût de production en temps réel, nous vous invitons à participer au WebiporQ du 4 octobre prochain, prévu à cet effet. Inscrivez-vous en balayant le code QR suivant.



Pour toute information en lien avec l'adhésion à la plateforme Aleop et ses nouvelles fonctionnalités, nous vous invitons à balayer le code QR ci-dessous et à remplir le formulaire prévu à cet effet pour que l'on communique avec vous dans les plus brefs délais. ■

