

# Céréales d'automne: tirer profit des marchés de niche

Journée grandes cultures Agri-Vision

27 novembre 2024

**Yvan Faucher**, agr.

Direction régionale de la Montérégie

Ministère de l'Agriculture, des Pêcheries et de l'Alimentation

# Remerciements

- Stéphanie Mathieu, MAPAQ
- Julie Boisvert, Club Agri-Durable
- Caroline Sévigny, Groupe PleineTerre
- Les membres producteurs de la Cohorte céréales d'automne de la Montérégie



# Plan de présentation

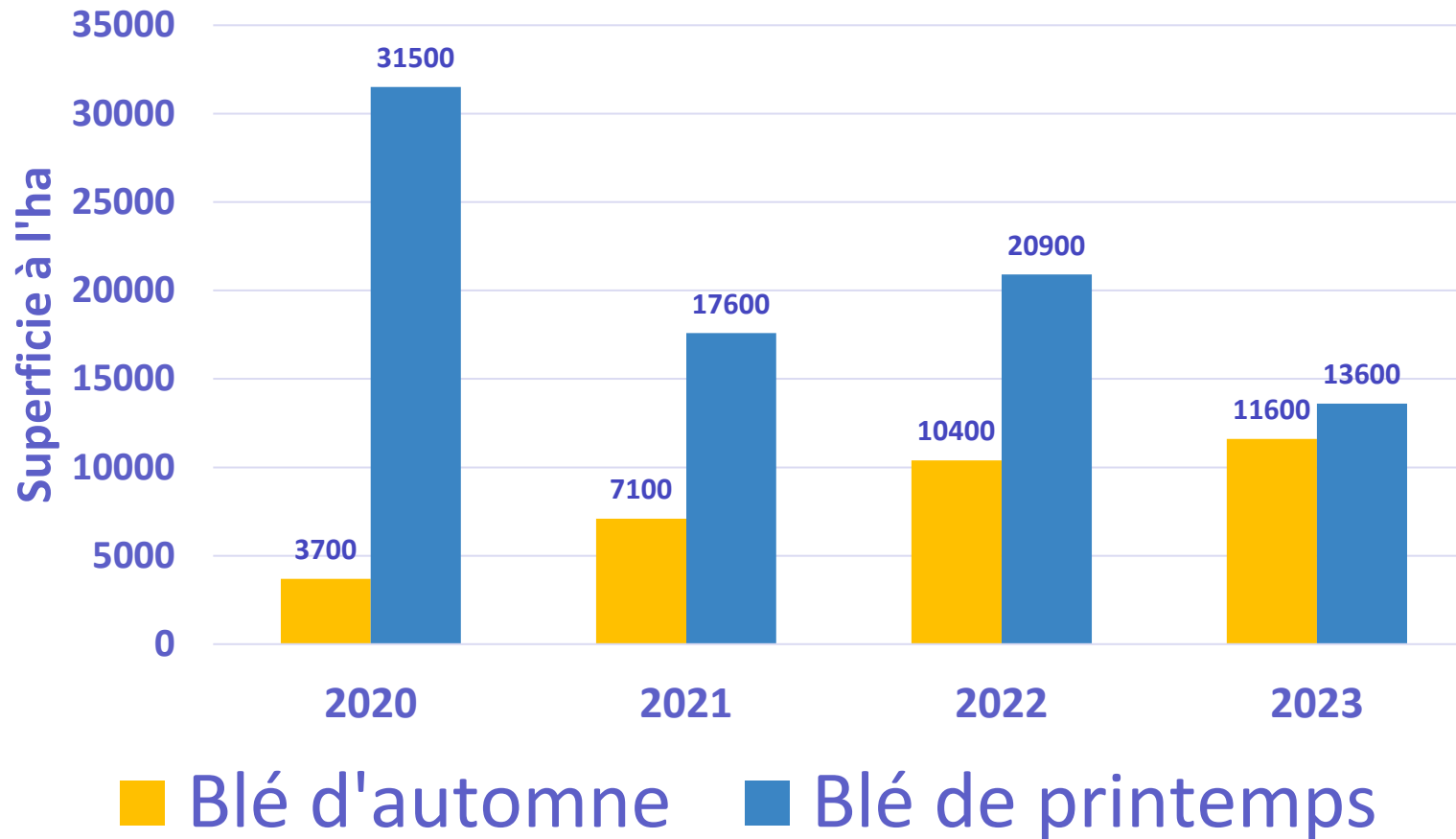
- Le portrait des céréales d'automne
- Les freins à l'adoption de la culture d'une céréale d'automne :
  1. La place dans la rotation
  2. La survie à l'hiver
  3. La rentabilité
  4. Les marchés
- Le calculateur de marges Rotation\$+



# Le portrait des céréales d'automne en Montérégie

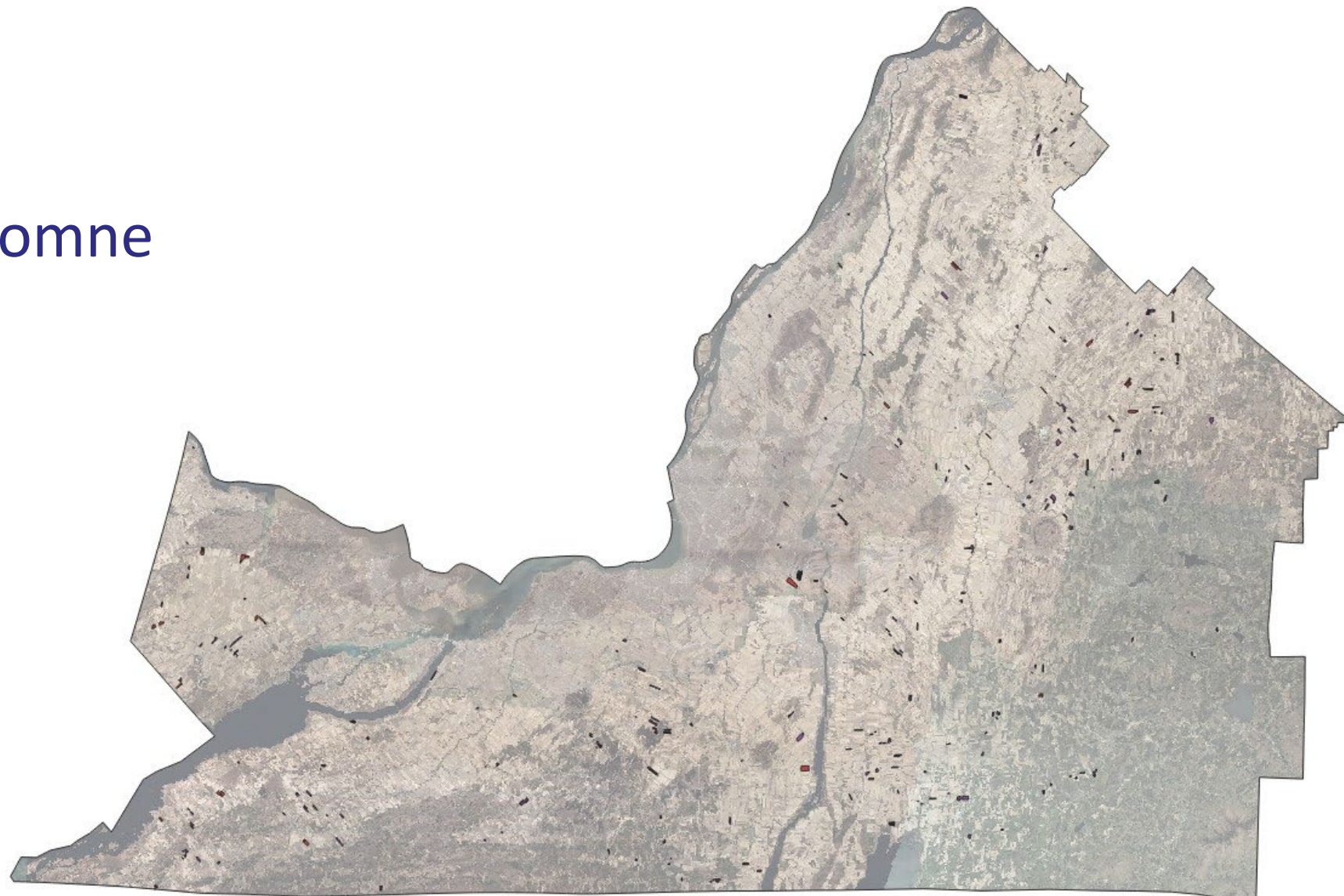


Superficie récoltée en blé, Montérégie (ha)

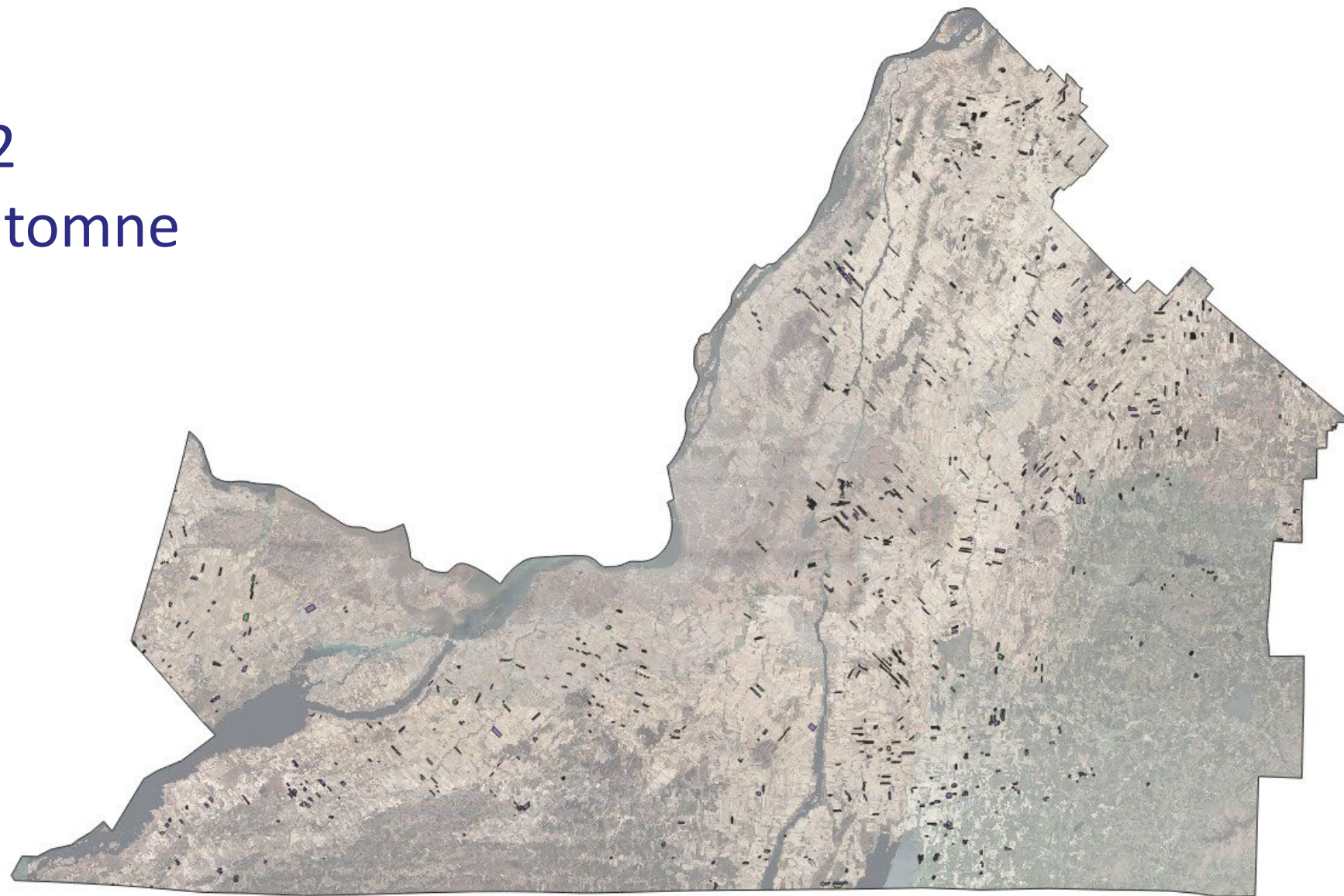


Source : Institut de la statistique du Québec

Montérégie 2020  
Blé et seigle d'automne  
Sources : FADQ



Montréal 2022  
Blé et seigle d'automne  
Sources : FADQ

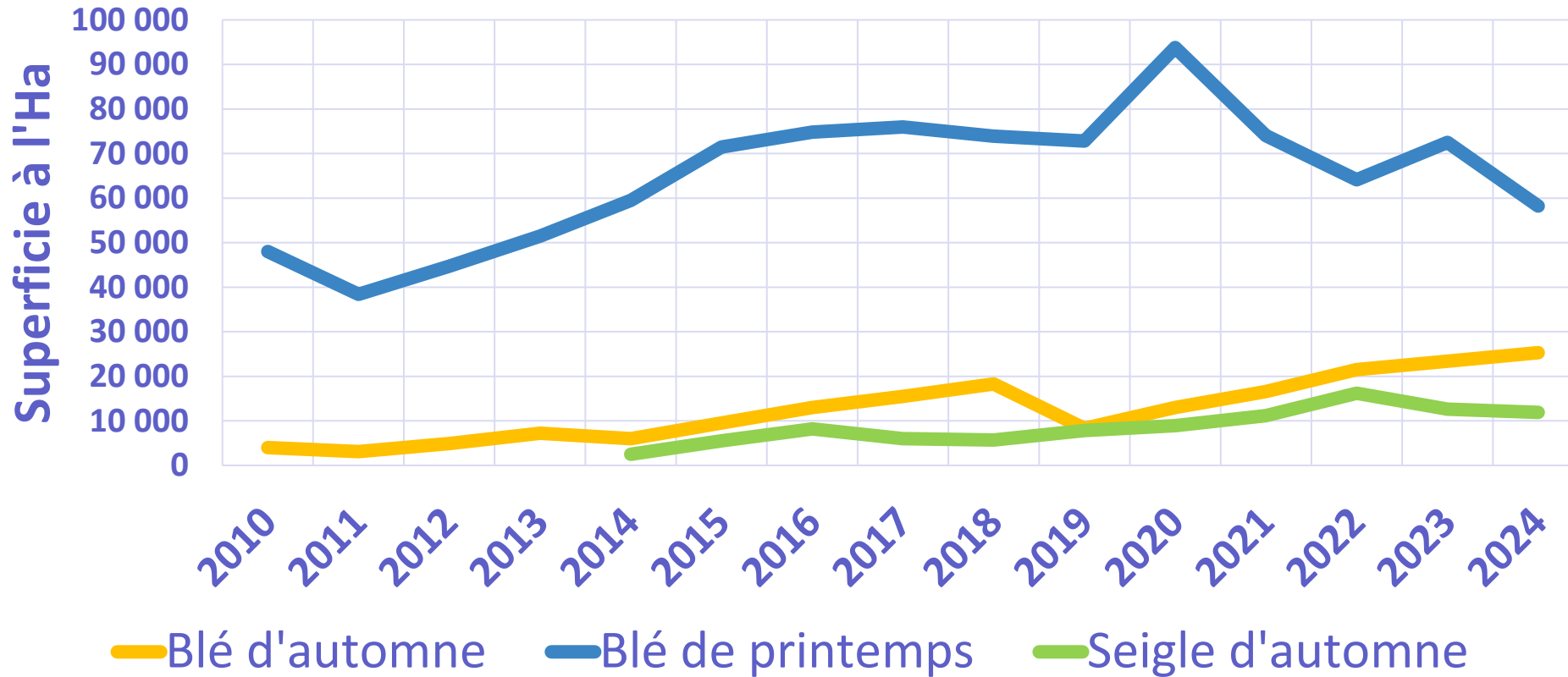


Montréal 2024  
Blé et seigle d'automne  
Sources : FADQ



# Le portrait des céréales d'automne au Québec

## Superficie récoltée au Québec (Ha)



Source :  
Statistique  
Canada



# Les freins à l'adoption de la culture d'une céréale d'automne



## 1) La place dans la rotation :

- Retour de pois ou haricot de conserverie ou sec;
- Après canola;
- Après soya hâtif (ou semis à la volée avant récolte);
- Sur prairie, en semis direct (destruction des vivaces);
- Après avoine;
- Après maïs ensilage;
- Non recommandé après l'orge ou le blé de printemps;
  
- Se prête très bien au semis direct.

# Les freins à l'adoption de la culture d'une céréale d'automne

## 2) La survie à l'hiver :

- Assurance récolte;  
Protection contre la mortalité hivernale;  
Couvre la semence et les opérations culturales.

### CÉRÉALES D'AUTOMNE (protection contre la mortalité hivernale)

2025

L'assurance récolte individuelle offre une protection pour couvrir les coûts de réensemencement au printemps de l'adhérent.

La protection est offerte pour la production sous gestion biologique ou conventionnelle.

#### CULTURES ASSURABLES

- Blé d'automne
- Épeautre d'automne
- Triticale d'automne
- Seigle d'automne

Les variétés assurables sont celles faisant partie d'une liste reconnue par La Financière agricole du Québec, notamment celles du Comité de recommandations des céréales du Québec (CRCQ) ou celles ayant fait l'objet d'un enregistrement valable pour le Québec.

#### RISQUES COUVERTS

- Gel et formation de glace dans le sol
- Maladies incontrôlables attribuables aux conditions hivernales

#### PROTECTION OFFERTE

- Option de garantie : 60 %, 70 % et 80 % de la valeur assurable
- Un prix unitaire spécifique à la production certifiée biologique est offert
- Début de protection : 15 novembre 2024
- Fin de la protection : 30 avril 2025

#### ADHÉSION

- Date de fin d'adhésion : 1<sup>er</sup> novembre 2024
- Date limite de modification de la protection : 15 novembre 2024
- Superficie minimale : 4 hectares par culture
- Semences : Les semences utilisées doivent être de catégorie Canada Généalogique (Sélectionneur, Sélect, Fondation, Enregistrée ou Certifiées n<sup>os</sup> 1 et 2) et avoir fait l'objet d'un enregistrement pour le Québec

Dates limites de semis : Entre la mi-août et début octobre selon le secteur. Se référer au Répertoire des dates ([www.fadq.qc.ca/assurance-recolte/documentation](http://www.fadq.qc.ca/assurance-recolte/documentation)) pour connaître les dates applicables à votre secteur.

Septembre 2024

#### Pratiques culturales

Produire des céréales d'automne selon un plan de culture en accord avec le Guide des normes reconnues par La Financière agricole du Québec en matière de pratiques culturales ([www.fadq.qc.ca/fr/documents/assurance-recolte/documents-en-vigueur](http://www.fadq.qc.ca/fr/documents/assurance-recolte/documents-en-vigueur)) ou présenter un plan de culture lorsque les pratiques culturales diffèrent de celles inscrites dans le Guide.

Respecter les pratiques recommandées par le Centre de référence en agriculture et agroalimentaire du Québec (CRAAQ) ou acceptées par La Financière agricole.

#### CONDITIONS D'ADMISSIBILITÉS ET MESURES D'ÉCOCONDITIONNALITÉ

Le programme prévoit des conditions d'admissibilité et des mesures d'écoconditionnalité liées aux normes environnementales en vigueur.

Une non-conformité de l'adhérent à ces conditions et mesures entraîne la perte ou la réduction des avantages auxquels il a droit.

#### MODIFICATION AU CERTIFICAT

L'adhérent a l'obligation de signaler à La Financière agricole tout changement de culture ou d'unités assurées de nature à modifier son certificat d'assurance avant la date de fin d'adhésion.

#### AVIS DE DOMMAGES

Lorsqu'un dommage affecte les cultures assurées de l'adhérent, ce dernier doit en aviser immédiatement La Financière agricole et au plus tard deux jours ouvrables avant l'exécution de travaux ou la destruction de la récolte.

#### INDEMNISATION

##### Abandon

Une indemnité en abandon est versée lorsque les superficies affectées sont supérieures à l'équivalent de la franchise de la superficie totale assurée. L'indemnité sera versée lorsque le taux de mortalité des céréales d'automne est supérieur à 40 % et que la cause de la mortalité des plants est imputable au risque couvert par l'assurance.

Superficie minimale : champ entier ou 4 hectares non morcelés.

# Les freins à l'adoption de la culture d'une céréale d'automne

## 2) La survie à l'hiver :

### Facteurs contrôlables

#### 1) Choix du champ

- Bon égouttement de surface;
- Sol permettant une bonne infiltration de l'eau (non compacté);
- Sol en santé ayant une fertilité équilibrée et un pH adéquat (6,0 et 7,0).



## 2) La survie à l'hiver :

### Facteurs contrôlables

2) Date de semis (avoir un bon établissement de la culture à l'automne)



## 2) La survie à l'hiver :

### Facteurs contrôlables

## 3) Couverture de neige (semer dans tout ce qui peut accumuler de la neige)



*Chaume de canola (Eric Lapierre)*



*Bande de lin (Paul Caplette)*

## 2) La survie à l'hiver :

### Facteurs contrôlables

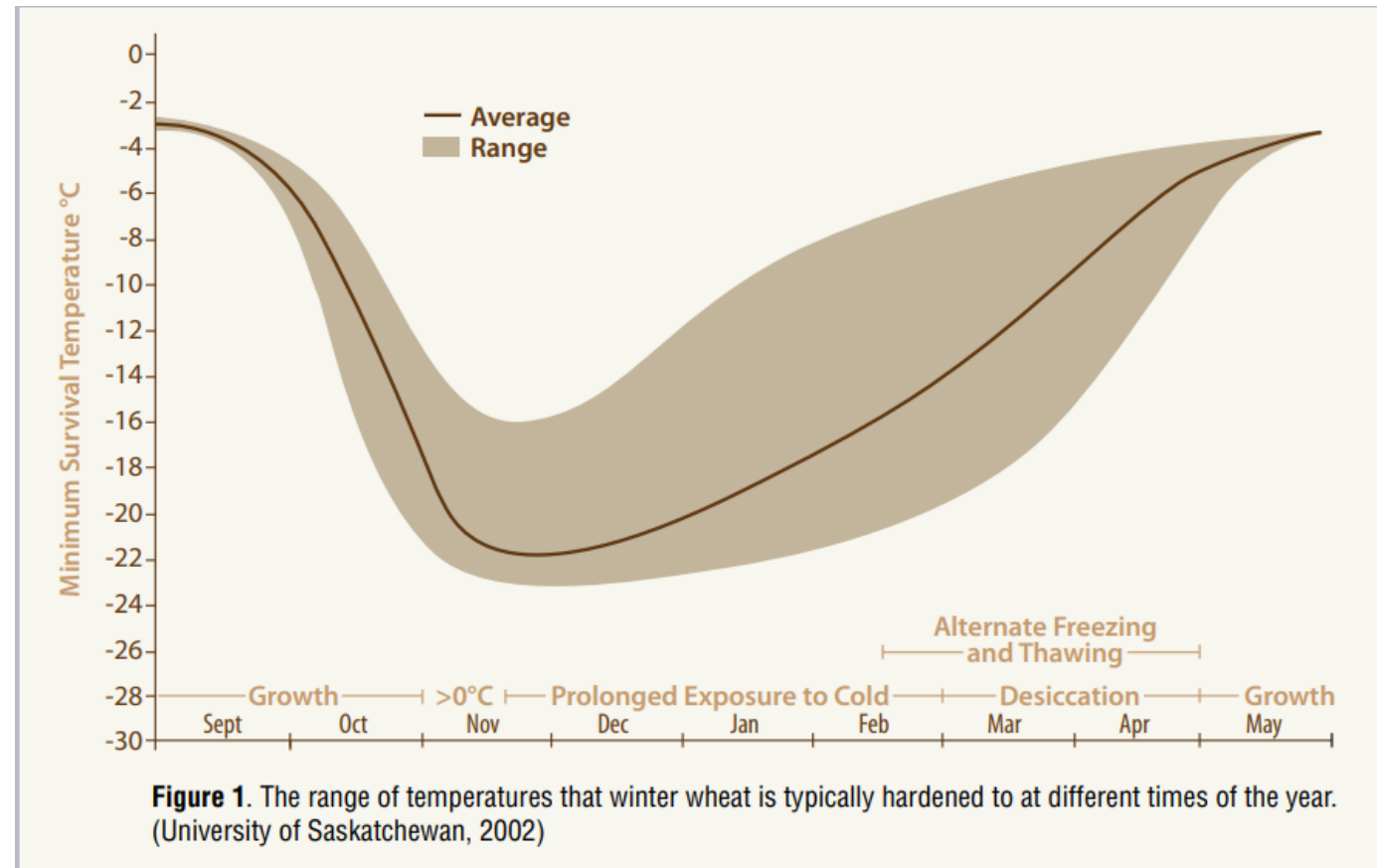
## 4) Santé du sol



## 2) La survie à l'hiver :

### Facteurs incontrôlables : les facteurs agro-climatiques

1. Endurcissement automnal
2. Période gel-dégel
3. Pluies hivernales
4. Etc.



# Les freins à l'adoption de la culture d'une céréale d'automne

## 3) La rentabilité (\$)

### Analyse de sensibilité de la marge sur coûts variables (\$/ha)

#### LA QUESTION :

« Si j'introduis du blé d'automne dans ma rotation de culture, quel rendement (t/ha) et quel prix(\$/t) de blé sont nécessaires pour obtenir une marge égale ou supérieur à ma marge actuelle? »





# Analyse de sensibilité de la marge sur coûts variables (\$/ha)

## Deux scénarios de rotation :

- 1) Maïs-grain - soya
- 2) Maïs-grain - soya - blé d'automne (ou seigle hybride)

## Trois analyses :

- 1) Prix du blé, consommation humaine
- 2) Prix du blé, consommation animale
- 3) Prix du seigle

# Analyse de sensibilité de la marge sur coûts variables (\$/ha)

## Paramètres de l'analyse :

- Rendement : FADQ (moyenne 3 ans (2020 à 2022), Montérégie, Région 6;
- Prix : Rapport sur la récolte 2023 : (moyenne 5 ans (2019-2023) FADQ et SRDI
- Augmentation de rendement dans la rotation MG-SOYA-BLÉ :
  - MAÏS-GRAIN : + 9%
  - SOYA : + 6 %
- Intercalaire de trèfle dans le blé
- Réduction de 50 kg/ha de N dans le maïs suivi du trèfle
- Vente de la paille de blé : 125\$/tonne prise au champ

# Analyse de sensibilité de la marge sur coûts variables (\$/ha)

## Paramètres de l'analyse :

Cultures	Rendements (kg/ha)	Prix (\$/t)
Maïs-grain	11 282	285
Soya	3 464	560
Blé d'automne animal	?	319
Blé d'automne humain	?	358
Seigle hybride	?	287
Paille	½ du grain	125

# Analyse de sensibilité de la marge sur coûts variables (\$/ha)

- Blé d'automne consommation animale

Prix PGQ (Marché local 20 novembre 2024)

Prix du maïs \$/t			268	285	313	357	402		
Prix du soya \$/t			527	560	614	702	790		
Marge moyenne de la rotation maïs-soya - blé d'automne									
			Prix du blé d'automne \$/ tm						
Rendement en grain du blé d'automne t/ha	Rendement en paille t/ha								
			300	319	350	400	450		
8	4		1369	1535	1861	2241	2680		
7	3,5		1263	1423	1684	2102	2524		
6	3		1158	1311	1562	1963	2369		
5,5	2,75		1105	1255	1501	1893	2291		
5	2,5		1052	1199	1440	1824	2213		
4,5	2,25		1000	1143	1378	1754	2135		
Marge moyenne de la rotation maïs-soya									
			1146	1306	1568	1985	2409		

241	
488	
285	
1162	
1063	
962	
912	
862	
811	
917	

# Analyse de sensibilité de la marge sur coûts variables (\$/ha)

- Blé d'automne consommation humaine

Prix du maïs \$/t			239	279	285	318	358
Prix du soya \$/t			469	547	560	626	704
Marge moyenne de la rotation maïs-soya - blé d'automne							
		Prix du blé d'automne \$/ tm					
Rendement en grain du blé d'automne t/ha	Rendement en paille t/ha		300	350	358	400	450
8	4		1171	1576	1640	1978	2383
7	3,5		1065	1454	1515	1839	2227
6	3		960	1331	1390	1700	2071
5,5	2,75		907	1271	1327	1630	1993
5	2,5		854	1209	1265	1560	1915
4,5	2,25		802	1148	1202	1491	1837
		Marge moyenne de la rotation maïs-soya					
			871	1247	1306	1619	1994

# Analyse de sensibilité de la marge sur coûts variables (\$/ha)

- Seigle hybride automne

Prix du maïs \$/t			248	285	298	348	398
Prix du soya \$/t			488	560	585	683	781
Marge moyenne de la rotation maïs-soya - seigle hybride							
		Prix du seigle hybride \$/tm					
Rendement en grain du seigle hybride t/ha	Rendement en paille t/ha		250	287	300	350	400
8	5,2		1216	1569	1692	2170	2647
7	4,5		1115	1455	1574	2034	2494
6	3,9		1018	1345	1460	1903	2345
5,5	3,5		966	1286	1398	1833	2267
5	3,25		919	1233	1343	1769	2194
4,5	3		873	1181	1289	1705	2122
		Marge moyenne de la rotation maïs-soya					
			958	1306	1427	1898	2369

# Comparaison de rendement entre le seigle hybride et le blé d'automne (tous types de blé) | MONTÉRÉGIE



Année	Nombre de répétitions	Nombre de variétés	Rendement BA (t/ha)	Rendement SH (t/ha)	Écart %
2018 Parcelle 1	1	BA : 4 SH : 2	6,84	7,66	12
2018 Parcelle 2	1	BA : 5 SH : 1	6,57	7,86	20
2020	3	BA : 1 SH : 1	5,42	5,81	7
2021	2	BA : 1 SH : 4	5,59	5,96	7
RGCQ 2023	3 (site Beloeil)	BA : 11 SH : 2	6,98	7,66	10
RGCQ 2024	3 (site St-Hyacinthe)	BA : 15 SH : 2	8,42	10,38	23

# Les freins à l'adoption de la culture d'une céréale d'automne

## 4) Les marchés

### Blé d'automne fourrager

- Pour les meuneries (marché bien établi, demande forte);
- Principalement du SRW (soft red winter ou blé tendre rouge d'hiver);
- Généralement, variété à rendement plus élevé;
- Protéine plus faible que le blé de printemps et le blé d'automne panifiable (HRW);
- Critère de qualité à respecter



Humidité %	14,5
Toxines (ppm)	Max 2
Grade (CCG)	No 1,2

- Pas de contrat de production;
- Vendu souvent au plus offrant après la récolte.



## 4) Les marchés

### Blé d'automne panifiable

- Grandes Minoteries : ADM, Ardent Mills, Five Roses;
- HRW (Hard red winter ou du blé de force rouge d'hiver)
- Production de farine en grande quantité;
- Critère de qualité à respecter

IDC (s)	275 et +	Toxines (ppm)	<b>Max 2</b>
Protéines %	11% et +	Grade (CCG)	No 1,2
Humidité %	14,5		

- Généralement : prix du blé fourrager + 30-40\$/tm;
- Utilise du blé de l'Ouest canadien en majeure partie. Environ 10 à 15% de blé québécois.

## 4) Les marchés

### Blé d'automne panifiable

- Moulins Locaux (Les Moulins de Soulanges, Farinart, etc.);
- HRW (Hard red winter ou blé de force rouge d'hiver)
- Farine de spécialité;
- Critère de qualité à respecter : (ex : des Moulins de Soulanges)

IDC (s)	250 et +	Toxines (ppm)	<b>Max 2</b>
Protéines %	11,5 et +	Grade (CCG)	No 1,2
Humidité %	14		

- Prix : Certains offrent des contrats (prix fixe)
- Préférence pour certaines variétés
- L'entreposage peut être un enjeu

## 4) Les marchés

### Seigle automne hybride ou conventionnel

Pour les meuneries en remplacement du blé (ou autres)

- Besoin de volume suffisant pour permettre le changement : c'est l'œuf ou la poule
- Critère de qualité à respecter :
  - Principalement au niveau de l'ergot (0,04 à 0,08 %)
  - Critère de la CCG : Grade 2 ou mieux
  - Prix : 85 à 90 % du prix du blé fourrager
- Possibilité de vendre directement aux producteurs de porc
- Autres marchés : culture de couverture, distilleries, farine à pain

# Rotation



- Outil économique polyvalent pour le calcul de la marge moyenne sur coûts variables à l'ha d'une rotation de culture
- Aide à la décision pour les producteurs et les conseillers agricoles
- Objectifs :
  - Calculer la marge moyenne d'un ou de plusieurs cycles de rotation
  - Créer des simulations budgétaires en faisant varier les postes de produits et de charges selon la rotation mise en place et la régie du producteur
- **En ligne et gratuit**
- Donne accès à environ 30 budgets de culture du CRAAQ

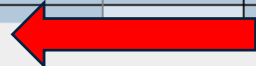
# Rotation \$+

Année	An 1		An 2		An 3	
	CRAAQ	FERME	CRAAQ	FERME		
Référence	CRAAQ	FERME	CRAAQ	FERME		
Culture	Soya RR	Soya RR	Maïs-grain RR	Maïs-grain RR		
PRODUITS (\$/ha)	1805.42	1805.42	2873.87	2873.87		
CHARGES (\$/ha)	964.62	964.62	1947.96	1947.96		
MARGE CHARGES DIRECTES (\$/ha)	840.80	840.80	925.91	925.91	0.00	0.00
<b>A) PRODUITS (\$/ha)</b>	<b>1805.42</b>	<b>1805.42</b>	<b>2873.87</b>	<b>2873.87</b>		
Grain	1742.76	1742.76	2770.00	2770.00		
Paille ou fourrage						
Compensation ASRA	0.00	0.00	0.00	0.00		
Agri-investissement	14.92	14.92	24.73	24.73		
Agri-Québec	47.74	47.74	79.14	79.14		
Autres produits						
<b>B) CHARGES (\$/ha)</b>	<b>964.62</b>	<b>964.62</b>	<b>1947.96</b>	<b>1947.96</b>		
1- Approvisionnements (\$/ha)	526.21	526.21	1304.89	1304.89		
Semence	250.97	250.97	297.00	297.00		
Culture de couverture						
Inoculant						
Pierre à chaux	10.40	10.40	26.00	26.00		
Fertilisation	169.71	169.71	891.89	891.89		
Phytoprotection	95.13	95.13	90.00	90.00		
Autres approvisionnements						
2- Opérations culturales (\$/ha)	297.58	297.58	326.34	326.34		
Préparation du sol	124.67	124.67	124.64	124.64		
Semis	30.04	30.04	33.00	33.00		
Épandage engrais	4.94	4.94	17.10	17.10		
Phytoprotection	23.32	23.32	29.00	29.00		
Récolte grain	114.61	114.61	122.60	122.60		
Récolte paille ou fourrage						
Autres opérations culturales						
3- Entreposage (\$/ha)	88.38	88.38	216.60	216.60		
Séchage à la ferme	15.42	15.42	180.60	180.60		
Stockage	13.01	13.01	23.00	23.00		
<b>MARGE MOYENNE (\$/ha)</b>	<b>883.36</b>	<b>883.36</b>				



# Rotation \$+

Année	An 1		An 2		An 3	
Référence	CRAAQ	FERME	CRAAQ	FERME		
Culture	Soya RR	Soya RR	Maïs-grain RR	Maïs-grain RR		
PRODUITS (\$/ha)	1805.42	1805.42	2873.87	3451.13		
CHARGES (\$/ha)	964.62	964.62	1947.96	2003.81		
MARGE CHARGES DIRECTES (\$/ha)	840.80	840.80	925.91	1447.32	0.00	0.00
<b>A) PRODUITS (\$/ha)</b>	<b>1805.42</b>	<b>1805.42</b>	<b>2873.87</b>	<b>3451.13</b>		
Grain <input type="checkbox"/>	1742.76	1742.76	2770.00	3324.00		
rendement (kg/ha)	3090	3090	10000	12000		
% d'augmentation avec la rotation						
augmentation du rendement (kg/ha)						
prix de vente (\$/t) [moyenne 5 ans] <input type="checkbox"/>	564	564	277	277		
Paille ou fourrage <input type="checkbox"/>						
Compensation ASRA <input type="checkbox"/>	0.00	0.00	0.00	0.00		
Agri-investissement <input type="checkbox"/>	14.92	14.92	24.73	30.27		
Agri-Québec <input type="checkbox"/>	47.74	47.74	79.14	96.86		
Autres produits <input type="checkbox"/>						
<b>B) CHARGES (\$/ha)</b>	<b>964.62</b>	<b>964.62</b>	<b>1947.96</b>	<b>2003.81</b>		
1- Approvisionnements (\$/ha)	526.21	526.21	1304.89	1304.89		
Semence <input type="checkbox"/>	250.97	250.97	297.00	297.00		
Culture de couverture <input type="checkbox"/>						
Inoculant <input type="checkbox"/>						
Pierre à chaux <input type="checkbox"/>	10.40	10.40	26.00	26.00		
Fertilisation <input type="checkbox"/>	169.71	169.71	891.89	891.89		
Phytoprotection <input type="checkbox"/>	95.13	95.13	90.00	90.00		
Autres approvisionnements <input type="checkbox"/>						
2- Opérations culturales (\$/ha) <input type="checkbox"/>	297.58	297.58	326.34	330.66		
Préparation du sol <input type="checkbox"/>	124.67	124.67	124.64	124.64		
Semis <input type="checkbox"/>	30.04	30.04	33.00	33.00		
Épandage engrais <input type="checkbox"/>	4.94	4.94	17.10	17.10		
Phytoprotection <input type="checkbox"/>	23.32	23.32	29.00	29.00		
Récolte grain <input type="checkbox"/>	114.61	114.61	122.60	126.92		
Récolte paille ou fourrage <input type="checkbox"/>						
Autres opérations culturales <input type="checkbox"/>						
<b>MARGE MOYENNE (\$/ha)</b>	<b>883.36</b>	<b>1144.06</b>				





## Pour avoir accès :

- 1) Ouvrir un compte CRAAQ ([www.craaq.qc.ca](http://www.craaq.qc.ca))
  - 2) Se connecter à Rotation\$+ avec son nom d'utilisateur et son mot de passe CRAAQ (<https://rotation.craaq.qc.ca>)
- Des capsules d'auto-formation vous aident avec l'utilisation de l'outil
  - Un webinaire de lancement est prévu le 9 janvier 2025

# Conclusion

- Les superficies des céréales d'automne sont en augmentation en Montérégie;
- Il existe des freins à l'adoption de la culture des céréales d'automne qui sont légitimes mais pas insurmontables;
- La céréale d'automne doit être cultivée avec attention pour obtenir du rendement, de la qualité et être compétitive;
- Il existe des marchés autant pour l'alimentation animale que l'alimentation humaine au Québec;
- Le calculateur de marges Rotation\$+ peut vous aider dans votre prise de décision : à discuter avec votre conseiller.