

Portrait de la région de la Chaudière-Appalaches

Chantal Blouin, directrice régionale Chaudière-Appalaches

27 septembre 2023

Plan de la présentation

- Équipe régionale
- Territoire desservi
- Principales productions
- Circuit court/Transformation
- Relève et établissement
- Entente sectorielle
- Agroenvironnement et PAD
- Atouts, spécificités et défis

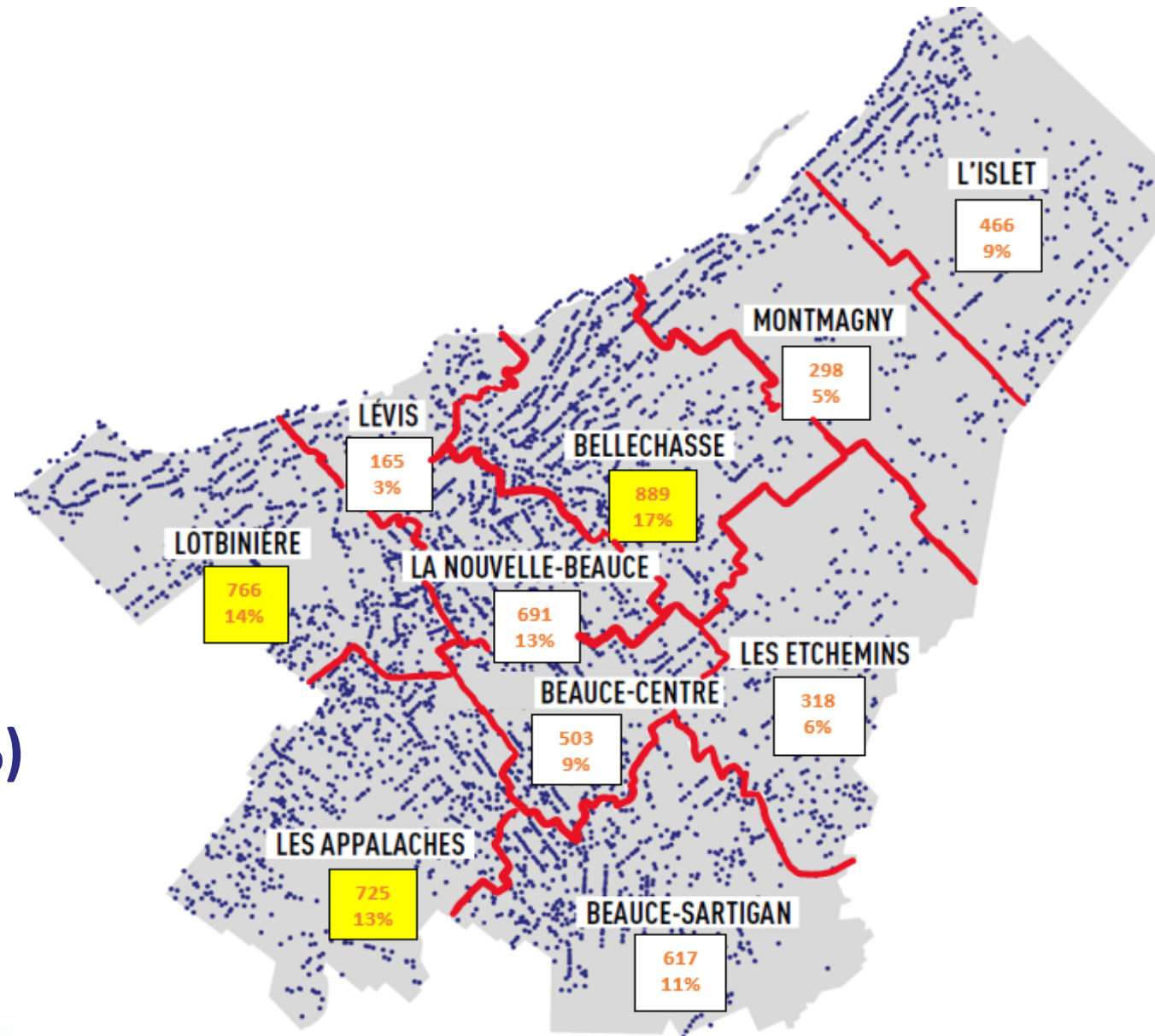


Équipe régionale








Territoire desservi

- 9 MRC et agglomération de Lévis
- Population : **442 678 habitants**
- Superficie : **15 074 km²**
- Zone Agricole : **10 018 km² (67%)**
- **5 407** entreprises agricoles



Principales productions

Recettes du marché

PRINCIPALES PRODUCTIONS*		
	PORCS	30 %
	LAIT	30 %
	VOLAILLES ET ŒUFS	11 %
	ACÉRICULTURE	8 %
	CÉRÉALES ET OLÉAGINEUX	6 %

*Pourcentage des recettes en provenance du marché

Nombre d'entreprises déclarantes

Productions animales



Productions végétales



Activités de production distinctives



ACTIVITÉS DE PRODUCTION DISTINCTIVES	
PORCS	2 ^e rang provincial
LAIT	1 ^{er} rang provincial
ACÉRICULTURE	1 ^{er} rang provincial
BLEUET EN CORYMBE	106 entreprises et 118 ha
PRODUCTION SERRICOLE	111 entreprises et 33 ha
CHÈVRES LAITIÈRES	24 entreprises

PRODUCTIONS BIOLOGIQUES 1^{er} rang provincial



Circuits courts et agrotourisme

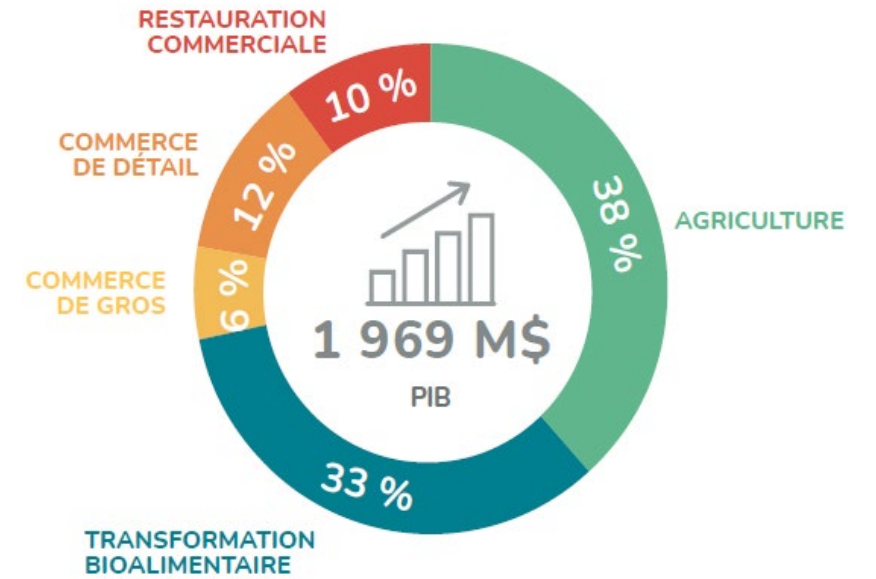


- 1 326 entreprises en circuits courts
- 38 % de ces entreprises en autocueillette et/ou kiosques et 11 % aux marchés publics
- 10 marchés publics en Chaudière-Appalaches
- 80 entreprises déclarent l'agrotourisme



Transformation

ACTIVITÉS DE TRANSFORMATION DISTINCTIVES
VIANDES DE PORC ET DE VOLAILLE
BOULANGERIES
FROMAGERIES
ALCOOLS VARIÉS



Relève et établissement

INITIATIVE MINISTÉRIELLE :
RELÈVE AGRICOLE
ET ENTREPRENEURIAT
2023-2024



MINISTÈRE DE L'AGRICULTURE, DES PÊCHERIES ET DE L'ALIMENTATION (MAPAQ)

- Modes d'établissement : transferts familiaux, démarrages et transferts non apparentés
- 11 groupes relève (FRAQ)
- 6 cercles des Jeunes Ruraux
- L'ARTERRE
- Conseillers spécialisés en établissement de la relève (CDR)
- Prix de la Relève 2021 : Aux fruits de la colline

Entente sectorielle 2021-2024

Enveloppe de 750 000 \$ sur 3 ans dont
450 000 \$ provient du MAPAQ

Renouvellement de l'entente en 2024

Quelques exemples de projets soutenus :

- Les Arrêts Gourmands de la Chaudière-Appalaches
- Répertoire des entreprises agroalimentaires
- Programme incitatif à la remise en culture des terres en friche





Agroenvironnement et PAD

- Une équipe et un plan d'action PAD pour les deux régions
- Plan de communication régional innovant, articles et capsules produits :

[Découvrez un producteur inspirant de la Chaudière-Appalaches – YouTube](#)



Atouts et spécificités

- Nombreuses possibilités d'effectuer des achats en circuit court (marchés publics, activités agroalimentaires, autocueillette, etc.)
- Proximité du marché de la Capitale-Nationale
- Plus importante concentration d'entreprises certifiées biologiques
- Présence de nombreux abattoirs
- L'agriculture a contribué à **73 % des investissements** bioalimentaires régionaux





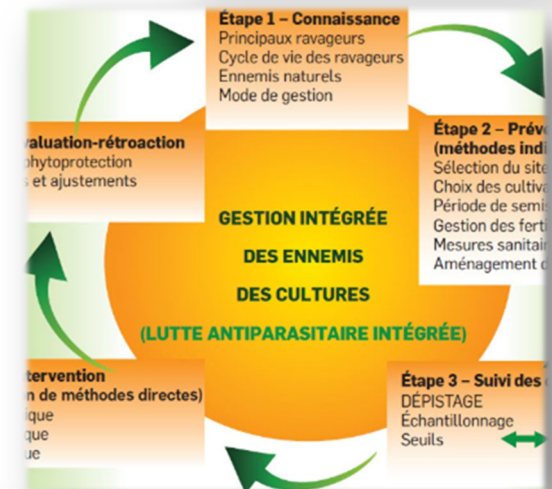
Coups de coeur

- ♥ Réalisation de 75 km de haies brise-vent
- ♥ 120 accompagnements d'établissements avec la formule CDR
- ♥ Région proactive pour outiller les conseillers à soutenir les entreprises face aux défis du secteur



Défis

- Augmenter la présence des aliments régionaux dans le marché des établissements publics et parapublics
- Favoriser l'adoption de la gestion intégrée des ennemis des cultures
- Accroître la disponibilité et la rétention de la main-d'œuvre
- Répondre aux nouvelles règles environnementales des zones inondables de la rivière Chaudière
- Augmenter l'accessibilité aux réseaux de télécommunication
- Assurer l'accessibilité aux terres
- **Situation de la production porcine : fermeture Olymel.**





Conseillères en économie et gestion

Isabelle Tessier, agronome

Pour les régions de la Capitale-Nationale
et de la Chaudière-Appalaches

Manon Lepage, agronome

Pour les régions de la Capitale-Nationale
et de la Chaudière-Appalaches





Merci

Des questions?

