



Parcelles de démonstration d'engrais verts en dérobée en post-récolte du pois de transformation

Ferme Samuc, Saint-Liguori
19 septembre 2024, 9h30

Différents mélanges ont été testés afin d'améliorer l'infiltration de l'eau dans le sol et de « perforer » la couche indurée! Venez découvrir ce que les systèmes racinaires des différentes cultures de couverture nous réservent!

HORAIRE

L'activité se fait directement au champ, fiez-vous au lien Google. Animation : Mélodie Juteau, Cetab+, Julie Breault et Mélissa Gagnon, MAPAQ.

9H30 **Présentation de l'entreprise et visite des parcelles**

1. Avoine-tournesol-féverole-moutarde d'abyssinie-vesce commune-pois 4010
2. Seigle-vesce velue
3. Millet japonais-vesce commune
4. Avoine-pois 4010

10H00 **Observations de profil de sol et des réseaux racinaires dans chaque parcelle**

11h00 **Démonstration d'un simulateur de pluie**

11h30 **Fin de l'activité**

LIEU

Ferme Samuc (Luc et Samuel Desrosiers)
Site du champ : Près du 1390, Rang Double, St-Liguori (une pancarte sera au chemin)
<https://maps.app.goo.gl/TUarz9N1qRrEz2tJ9>

COÛT

Participation gratuite

INSCRIPTION

Inscription sur place

RENSEIGNEMENTS

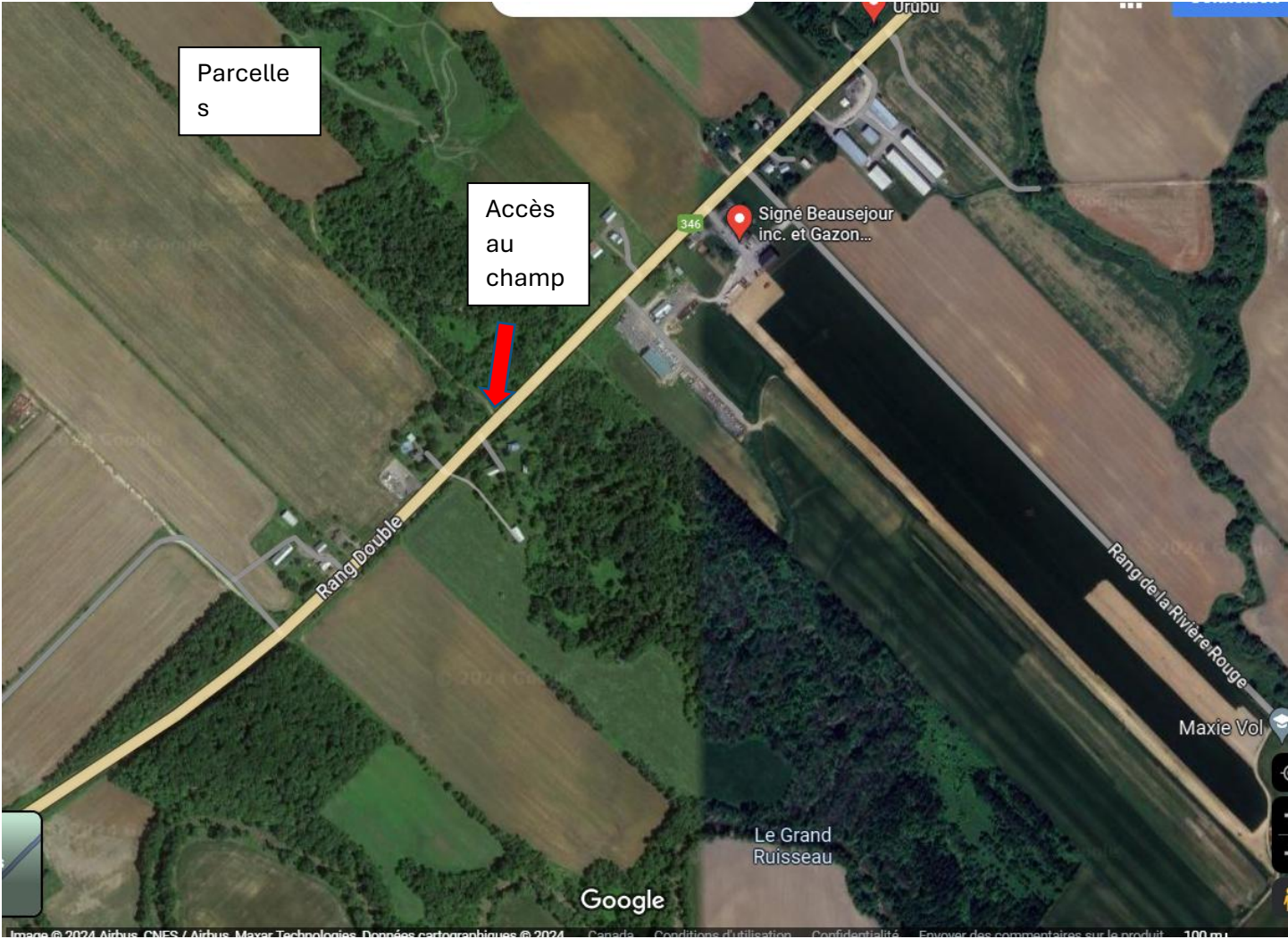
Mélodie Juteau, agr., CETAB+
450-421-5528 - juteau.melodie@cegepvicto.ca

PARTENAIRES



Ce projet est financé par le ministère de l'Agriculture, des Pêcheries et de l'Alimentation dans le cadre du programme Prime-Vert.





Parcelles

Accès au champ

Rang Double

346

Signé Beausejour inc. et Gazon...

Rang de la Rivière Rouge

Maxie Vol

Le Grand Ruisseau

Google