

# Quand la CUMA devient un avantage financier pour la ferme Norline

## **Normand Brunette**

Producteur et trésorier de la CUMA Franco-Agri Inc.

## **Luc Gagné**

Agronome, conseiller en gestion d'entreprises agricoles



## Plan de la présentation

---

Historique de la ferme Norline

Description de la CUMA Franco-Agri Inc.

Les alternatives de la ferme Norline en matière d'équipement

Le résultat des choix de la ferme

Les paradigmes en lien avec la CUMA

La prochaine étape

GROUPEMENT DE GESTION AGRICOLE DE L'ONTARIO ET CUMA FRANCO-AGRI INC.

## La famille avant tout...

---



GRUPEMENT DE GESTION AGRICOLE DE L'ONTARIO ET CUMA FRANCO-AGRI INC.

## La ferme Norline

---

1986: Achat de la ferme familiale

205 acres : 115 acres cultivables, non-drainés

150 acres loués

40 vaches laitières

13.5 kg/jour de quota



GRUPEMENT DE GESTION AGRICOLE DE L'ONTARIO ET CUMA FRANCO-AGRI INC.

1997: La CUMA Franco-Agri Inc. est créée  
(Cuma = Coopérative d'utilisation de la machinerie agricole)

Membre fondateur et secrétaire trésorier depuis ce temps

2001: L'heure des choix: L'étable est pleine

On attend la relève **et** on prend de l'expansion

2008: Un feu détruit le garage et des machines brûlées

Le garage est reconstruit

Le parc de tracteurs est renouvelé

Renouvellement du parc de machines en CUMA

2012: La fin des études de Maxime → Construction de l'étable



GROUPEMENT DE GESTION AGRICOLE DE L'ONTARIO ET CUMA FRANCO-AGRI INC.

## La ferme Norline aujourd'hui:

Quota: 87.5 kg/jour

66 vaches, 43 sujets de remplacement

120 ha (300 acres) en culture

2.1 UTP (1 UTP = 3000 heures)

Membre de la CUMA Franco-Agri Inc.

29 Branches

UTP = Unité travail personne



GROUPEMENT DE GESTION AGRICOLE DE L'ONTARIO ET CUMA FRANCO-AGRI INC.

# La ferme Norline

## Accès au parc de la CUMA: 29 branches

- ❖ Boîtes à gravité (4) 2011
- ❖ Tank à lisier 6600 gals 2022
- ❖ Agitateur 2015
- ❖ Pompe à lisier 2019
- ❖ Salford 16' 2020
- ❖ Chisel Sunflower 2018
- ❖ Peigne semoir
- ❖ Rouleau Degelman 45' 2022
- ❖ Rouleau RJX 40' 2021



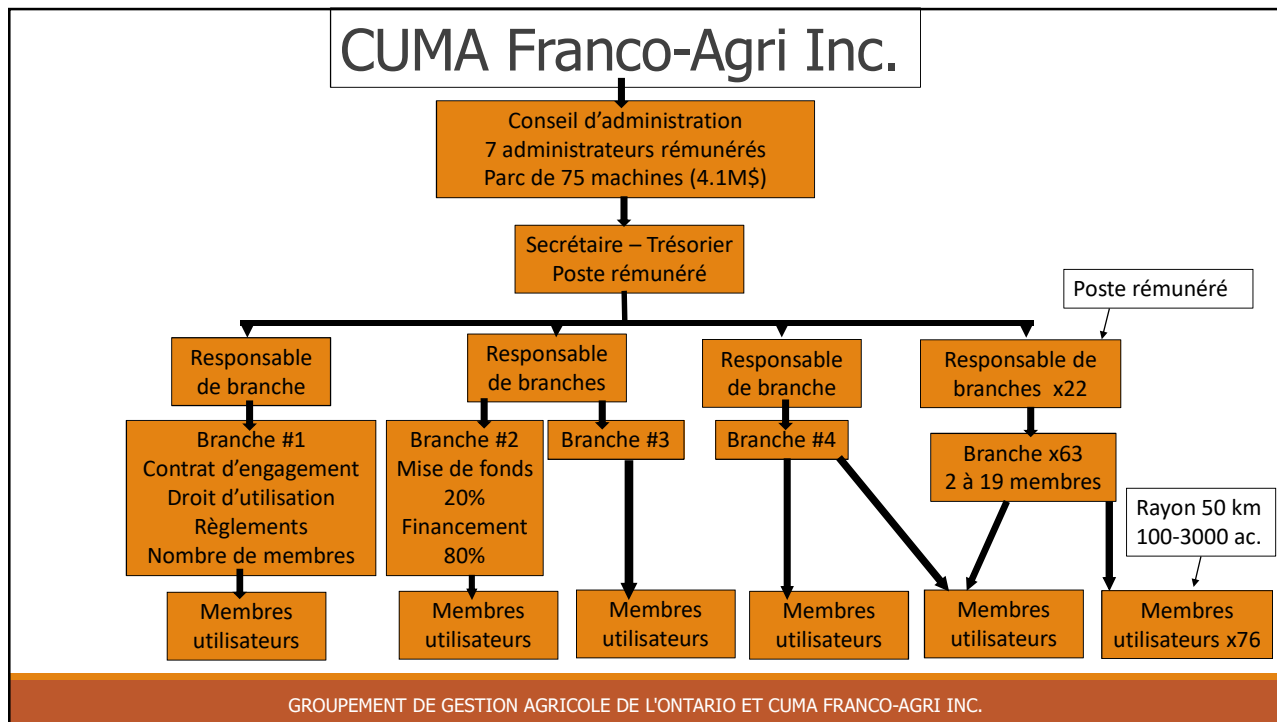
GROUPEMENT DE GESTION AGRICOLE DE L'ONTARIO ET CUMA FRANCO-AGRI INC.

# La ferme Norline

- ❖ La sole
- ❖ Rateau double 2023
- ❖ Wagon à foin 32' (2) 2022
- ❖ Doubleur d'andain 2017
- ❖ Balai hydraulique 2018
- ❖ Déchiqueteuse à bois 2016
- ❖ Débroussailleuses 2021
- ❖ Chargeuse à bois 2019
- ❖ Fendeuse à bois 2021
- ❖ Semoir intercalaire 2018
- ❖ Semoir no till 2020
- ❖ Planteur à maïs 8 rangs 2014
- ❖ Faucheuse Samasz 2022
- ❖ Compacteur d'ensilage 2020
- ❖ Déchaumeuse 2021
- ❖ Sous soleuse 5 pattes 2019
- ❖ Charrue réversible 5 vers. 2014



GROUPEMENT DE GESTION AGRICOLE DE L'ONTARIO ET CUMA FRANCO-AGRI INC.



## La CUMA Franco-Agri Inc.

Le secret de la réussite:

- Communication**
- Communication**
- Communication**
- Transparence
- Honnêteté
- Organisation
- Esprit de coopération
- S'adapter: Défi → Solution




GROUPEMENT DE GESTION AGRICOLE DE L'ONTARIO ET CUMA FRANCO-AGRI INC.

## La ferme Norline et la CUMA...

---

Valeur des 29 branches de la ferme Norline: 875 000\$

Accès à 34 machines

Valeur des droits d'utilisation remboursables: 42 300\$

Coût annuel d'utilisation: 20 000\$ en 4 paiements

Annuité de la machine

Assurance

Entretien et réparation

Remisage

Frais de gestion de la branche



GROUPEMENT DE GESTION AGRICOLE DE L'ONTARIO ET CUMA FRANCO-AGRI INC.

## Les alternatives de la ferme Norline

---

EN TERME DE MACHINES ET D'ÉQUIPEMENTS



## La ferme Norline et la CUMA...

	Hors CUMA	Au lieu de 34 machines
Nombre de machines	22	
Valeur du parc	433 000\$	
Paiement annuel (15 ans 6%)	43 850\$	
Charges (entretien, assurance)	21 000\$	
Aucun droit d'utilisation à payer	-\$	
Coût du forfait	-\$	
Économie (temps, carburant)	-\$	
<b>Total des déboursés</b>	<b>64 850\$</b>	



GRUPEMENT DE GESTION AGRICOLE DE L'ONTARIO ET CUMA FRANCO-AGRI INC.

## La ferme Norline et la CUMA...

Hors CUMA:

Systeme le plus coûteux : Avec moins de machines

Recours à des machines usagées en grande partie

Perte d'efficacité de travail

Charges d'entretien plus élevées selon l'âge de la machine

Remise supplémentaire à prévoir

Dettes plus élevées

GRUPEMENT DE GESTION AGRICOLE DE L'ONTARIO ET CUMA FRANCO-AGRI INC.

## La ferme Norline et la CUMA...

	Hors CUMA et forfait
Nombre de machines	15
Valeur du parc	216 700\$
Paiement annuel (15 ans 6%)	21 950\$
Charges (entretien, assurance)	10 500\$
Aucun droit d'utilisation à payer	-\$
Coût du forfait	28 000\$
Économie (temps, carburants)	-11 000\$
<b>Total des déboursés</b>	<b>49 450\$</b>



GRUPEMENT DE GESTION AGRICOLE DE L'ONTARIO ET CUMA FRANCO-AGRI INC.

## La ferme Norline et la CUMA...

Hors CUMA et utilisation de forfait:

Système offrant un bon compromis

À la merci des forfaitaires (temps et qualité d'exécution)

Perte d'efficacité de travail dans certain cas

Remise supplémentaire à prévoir

Permet de récupérer des heures

Permet d'économiser du carburant



GRUPEMENT DE GESTION AGRICOLE DE L'ONTARIO ET CUMA FRANCO-AGRI INC.



## La ferme Norline et la CUMA...

	CUMA
Nombre de machines	34
Valeur du parc	875 000\$
Paiement annuel (15 ans 6%)	-\$
Charges (annuités des branches)	20 000\$
Droit d'utilisation à payer (placer)	42 300\$
Coût d'opportunité sur Droit d'utilis.	2 550\$
Coût du forfait	-\$
Économie (temps, carburant)	-\$
<b>Total des déboursés</b>	<b>22 550\$</b>

## La ferme Norline et la CUMA...

CUMA:

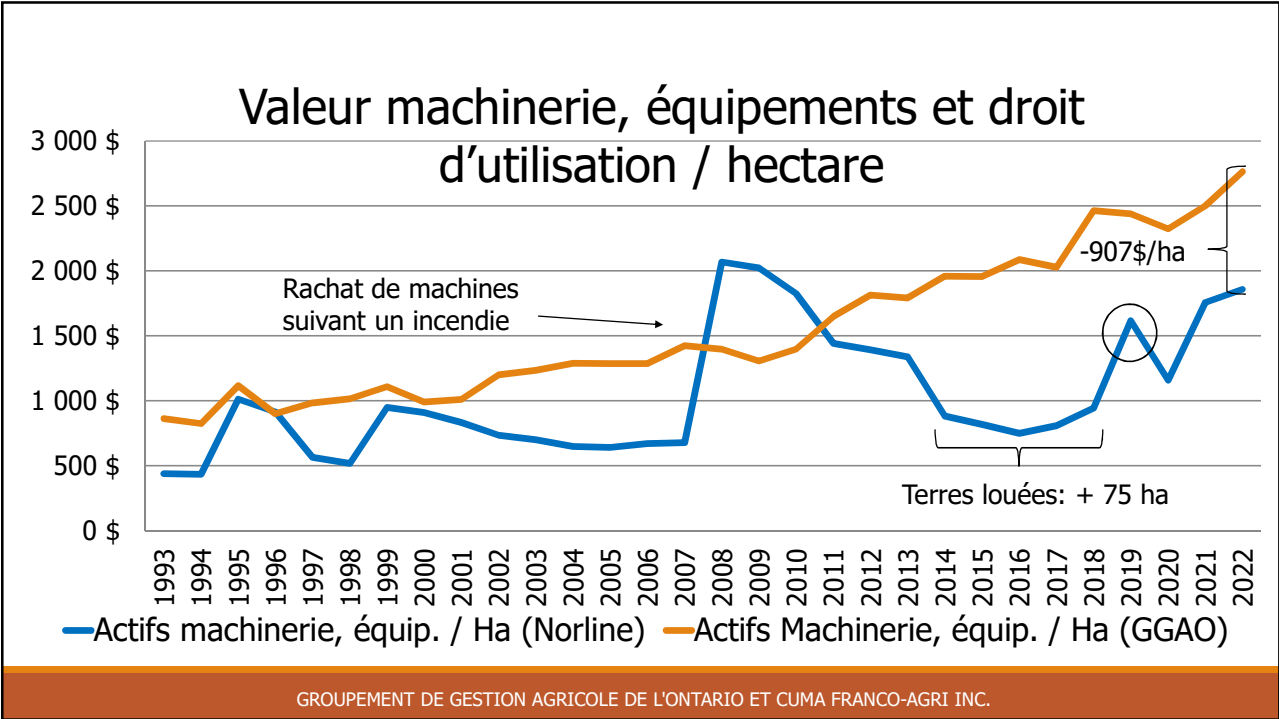
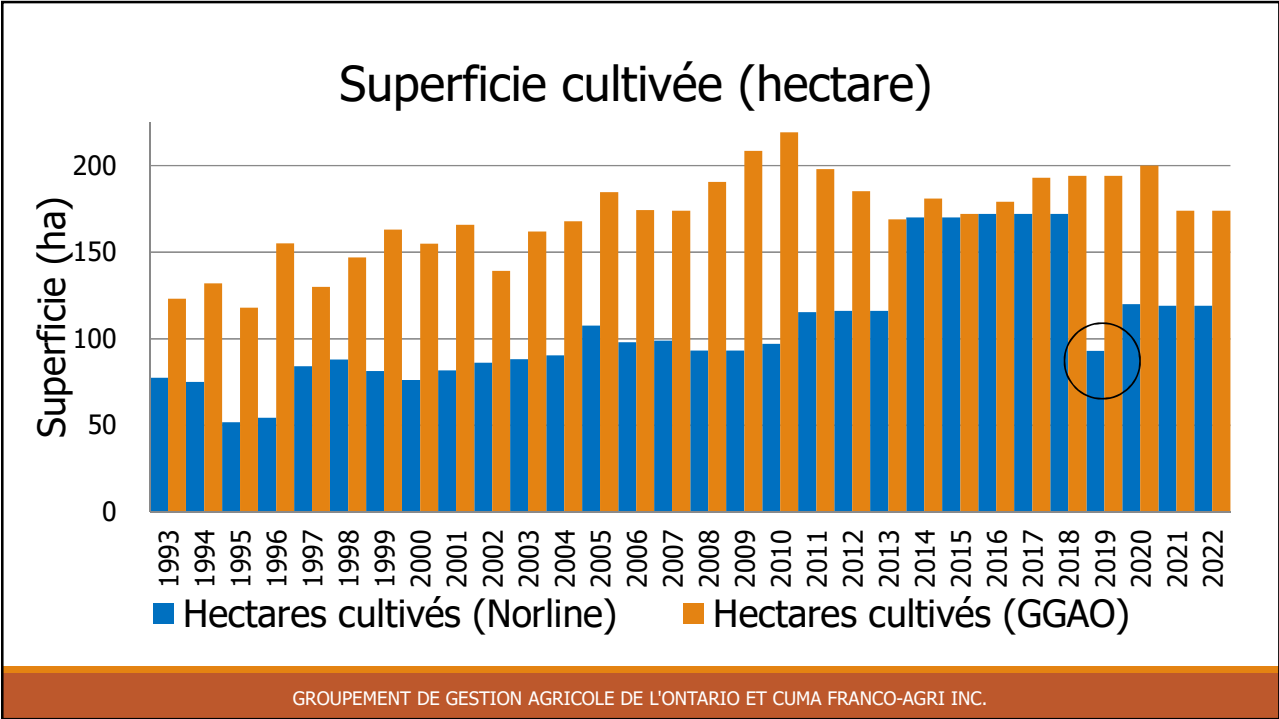
Façon d'être bien équipé: 34 machines

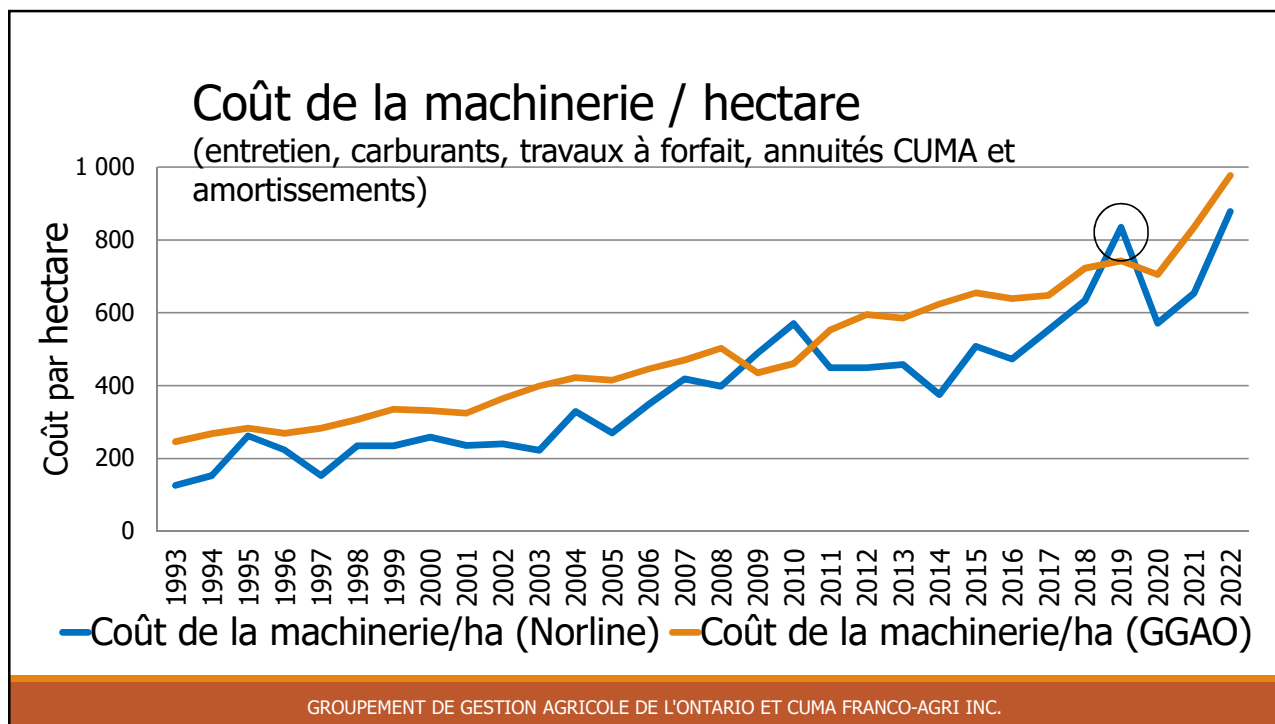
Différentes machines selon le type de sol

Système le moins coûteux:

	CUMA	Hors CUMA	Hors CUMA et forfait
Nombre de machines	34	22	15
<b>Total des déboursés</b>	<b>22 550\$</b>	<b>64 850\$</b>	<b>49 450\$</b>

GRUPEMENT DE GESTION AGRICOLE DE L'ONTARIO ET CUMA FRANCO-AGRI INC.





# Paradigmes en lien avec la CUMA



## Énoncé: Solutions

La machine n'est pas disponible en temps voulu

Solution:

Tâche du responsable de branche de voir à distribuer le temps et le moment d'utilisation de la machine entre les membres de la branche

Tableau Excel avec habitudes des membres pour bien planifier les temps d'utilisation

La grosseur des machines:

Choisie en fonction des besoins

Pour limiter le temps d'attente



GRUPEMENT DE GESTION AGRICOLE DE L'ONTARIO ET CUMA FRANCO-AGRI INC.

## Énoncé : Solutions

Branches à plus de 10 membres, c'est beaucoup trop!

→ Maux de tête aux responsables pour la planification des priorités d'utilisation.

Solutions:

Plusieurs branches créées avec la même sorte de machine avec moins de membres

Avantages: Branche avec la même machine mais de grosseur différente



## Énoncé : Solutions

Récupération des données en fin d'année

Solution:

Boitier Karnott pour faciliter la récupération des données:

Suivi automatisé des travaux et des équipements

Nombre d'heures, voyages, km, superficie, alertes, etc.



GRUPEMENT DE GESTION AGRICOLE DE L'ONTARIO ET CUMA FRANCO-AGRI INC.

## Énoncé : Solutions

Les machines s'usent trop rapidement

Solutions:

Bon entretien

Entreposage intérieur pour la majorité des machines: 1.75\$/pi<sup>2</sup>

Les changer régulièrement

Le responsable doit faire évaluer la machine, pour savoir s'il y a une opportunité de changer la machine

Objectif: Garder la même mise de fonds au changement des machines  
Ne pas attendre que la machine ait une valeur résiduelle plus basse que la mise de fonds



GRUPEMENT DE GESTION AGRICOLE DE L'ONTARIO ET CUMA FRANCO-AGRI INC.

## Énoncé : Solutions

---

Les machines ne seront pas entretenues

Solutions:

Responsabilité du responsable de branche

Taux horaire pour entretenir la machine

Pièces sont remboursées si jamais il faut acheter des morceaux

Certaines règles d'entretien font partie des règlements

Le reste c'est du gros bons sens

GRUPEMENT DE GESTION AGRICOLE DE L'ONTARIO ET CUMA FRANCO-AGRI INC.

## Énoncé : Solutions

---

Les machines ne seront pas entretenues

Solutions suite:

Carnet spécifique qui suit la machine: pour identifier ce qui a été fait et suivre son état



GRUPEMENT DE GESTION AGRICOLE DE L'ONTARIO ET CUMA FRANCO-AGRI INC.



## Énoncé : Solutions

---

Valeur résiduelle à la fermeture des branches

Solution:

15% de la valeur résiduelle reste dans le fonds de roulement de la CUMA

La différence : Redistribuée aux membres de la branche au prorata de leur utilisation



GRUPEMENT DE GESTION AGRICOLE DE L'ONTARIO ET CUMA FRANCO-AGRI INC.

## Énoncé : Solutions

---

Le trésorier est débordé par les demandes de toutes sortes

Solution:

Définir les responsabilités du Responsable de branche:

Description des tâches

Accès à l'application Karnott pour faciliter leur travail

Rémunération

Au lieu d'avoir 76 membres qui appellent le trésorier il y a que 22 responsables

GRUPEMENT DE GESTION AGRICOLE DE L'ONTARIO ET CUMA FRANCO-AGRI INC.

## Énoncé : Solutions

---

On fait quoi avec les mauvais payeurs ?

Solution:

Règlements ont été mis en place:

Étude de crédit demandée par le CA pour les investissements de plus de 250 000\$

2% par mois à partir de 60 jours

Responsabilité du trésorier de contacter le membre de la branche

Facture de plus de 9 mois non payée = n'a plus accès à l'ensemble de ses branches

GRUPEMENT DE GESTION AGRICOLE DE L'ONTARIO ET CUMA FRANCO-AGRI INC.

## Énoncé : Solutions

---

La CUMA va s'effriter avec le temps

Solution:

Administrateurs proactifs

Les administrateurs sont des gens d'affaire et sont là pour administrer une entreprise

Poste rémunéré

Bureau attitré pour la CUMA dont le président a accès.



GRUPEMENT DE GESTION AGRICOLE DE L'ONTARIO ET CUMA FRANCO-AGRI INC.

## Énoncé : Solutions

---

La CUMA va s'effriter avec le temps

Solution suite:

Le temps a fait son œuvre: L'idée de la CUMA est bien établie auprès des producteurs de la région

L'argent parle: Permet d'avoir des machines inabordable dans sa cour

Les concessionnaires de machines nous aiment

GRUPEMENT DE GESTION AGRICOLE DE L'ONTARIO ET CUMA FRANCO-AGRI INC.

## Prochaines étapes

---

Embaucher un opérateur-mécanicien:

Pour la conduite et l'entretien des machines automotrices

Ajout d'un garage:

Pour les entretiens durant l'hiver

Pour l'entreposage

GRUPEMENT DE GESTION AGRICOLE DE L'ONTARIO ET CUMA FRANCO-AGRI INC.

## Prochaines étapes

---

Un directeur général:

Pour soutenir les responsables de branche (RB)

Visiter les machines avec le RB

Voir à la gestion du parc de machines:

Achat

Renouvellement

Entretien

GROUPEMENT DE GESTION AGRICOLE DE L'ONTARIO ET CUMA FRANCO-AGRI INC.

## Quand la CUMA devient un avantage financier pour la ferme Norline



Groupement de gestion  
agricole de l'Ontario

Merci de votre attention