



LA ROSACE

Comment réussir le démarrage
d'une petite ferme maraîchère
en 2023 ?



La Rosace c'est...

Ferme maraîchère

Basée à St-Louis dans
les Maskoutains en
Montérégie

Diversifiée

Biologique

De proximité

À échelle humaine

Promouvant l'écologie
et la nourriture de
haute qualité

En système bio-
intensif

Les co-gestionnaires – Michaël & Cynthia

- **Passionnés** de bonne bouffe, d'écologie et de production agricole
- Cumule de **12 années d'expérience** et de formations avant de démarrer
- Cogestionnaires à la **Ferme des Quatre-Temps à Port-au-Persil (2020)**



Michaël Tougas

co-gestionnaire & propriétaire

- 8 années à l'université - design graphique et philosophie politique
- 3 saisons à la Ferme des Quatre-Temps - Hemmingford et Port-au-Persil
- Spécialiste technique & consultant agricole à l'Institut jardinier-maraîcher - cours en ligne de Jean-Martin Fortier



Credit photo : Chris Moran

Cynthia Pigeon

co-gestionnaire & propriétaire

- DEC au GTEA à Victoriaville
- Années d'expérience dans des clubs conseils en agroenvironnement (Dura-Club et Groupe Pleine Terre)
- Travaillée sur des fermes maraîchères bio-intensives à succès tels que la Ferme des Quatre-Temps et la Fermette



Premier conseil

Bien se former et se préparer

- Aller chercher de l'expérience concrète sur d'autres fermes, en plus de suivre des formations
- = Augmenter les chances de succès du démarrage
- = Vivre physiquement et mentalement les difficultés d'une saison maraîchère
- = Mode de vie que vous voulez ?
- = Cerner ce que vous voulez faire avec ce projet et pourquoi vous le faites
- = Rencontrer des gens dans le domaine

Volonté de transmettre notre passion de la bonne bouffe et de l'écologie.

Transformer le système alimentaire en partageant notre passion et notre expertise.



Crédit photo : Lydia Mailloux

Trouver le terrain de La Rosace

- 2 ans de recherche
- Marché immobilier dispendieux et rapide
- 4 courtiers immobilier
- Financement avec la FADQ (délais de 2 mois possible = profil d'acheteur pas intéressant)
- 5 agent(e)s Arterre
- Près de 200 lettres envoyées à des propriétaires
- Terrain acheté en sept. 2022 (avec l'Arterre) -> en production en 2023



La préparation du terrain en 2022

Fossés de contour

- Nettoyage et approfondissement
- Construction de ponceaux



La préparation du terrain en 2022

Étang d'irrigation

- 600 m² x 4 m de profond
- Sol friable -> bâche en attendant Prime-Vert pour végétaliser
- Prochaine étape : aérateur





La préparation du terrain en 2022

Nivelage

- Pour aider à : égaliser l'horizon A – Uniformiser l'irrigation – Construire les abris de culture
- Couche végétale non détruite -> Vraiment pressé dans le temps et difficulté à avoir quelqu'un le faire
- Leçon : détruire la couche végétale autant que possible car répercussions plus tard



La préparation du terrain en 2022

Drainage/stockage de l'eau

- Surplus d'eau -> station de pompage -> stocké dans l'étang -> trop-plein vers les fossés
- Stockage / santé de culture / constance début de saison
- *Work in progress* : lessivage et bassin décantation?



La préparation du terrain en 2022

Formation des jardins et planches permanentes

1. Drainage + Chaulage
2. Butage au motoculteur avec charrue rotative
3. Bâché pour l'hiver !





Achat de la serre (2022)

- **Subventions serre ? = Pas pour les petits projets en démarrage ->**
 - Soit avoir des états financiers comptables démontrant 25k \$ de revenu agricole à la fin de l'année
 - OU avoir un projet à 100k \$ de dépenses (difficile à justifier en démarrage de petite ferme)
- **Grand défi d'un démarrage, ça coûte cher... et une serre aussi!**
- **Rosace -> Serre équipée usagée = réduit de beaucoup le prix.**

La serre dans le design de la ferme

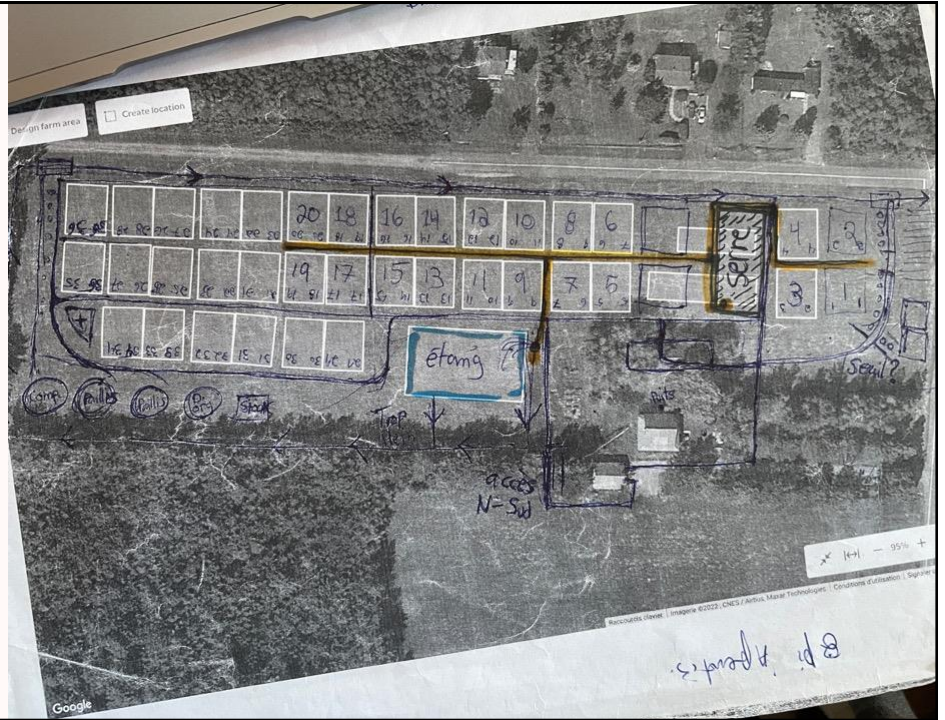
Centralité

- Regrouper les lieux souvent fréquentés
- Économie de temps
- Économie d'\$
- Meilleure surveillance de la serre



La serre dans le design de la ferme

- Accessibilité et circulation
- Approvisionnement en propane et en eau
- Orientation (nord-sud)
- Penser à long-terme
- Règlements municipaux
- Beauté



Installation de la serre (2022)

Ancrages de serre

- Ancrages plantés avant que le sol ne gèle
- Nivelage et drainage devait être fait avant.
- Difficulté à entrer les ancrages à cause de la couche végétale maintenant sous terre.
- Location d'un marteau-piqueur avec *plate* rectangulaire = magie !





L'installation de la serre en hiver

- Tout est plus long et difficile (froid, déneigement, glissant, pièces glacées).
- L'aide de l'entourage est essentielle et du *comfort food* !

Installation de la serre en hiver

Le plastique de serre : des leçons

- **Plastique lousse** -> Entreposer le plastique au chaud et ne sortir que lors de l'installation.
- **Problème d'égouttement** -> Chauffer la serre dès l'installation pour que les traitements anti-condensation adhèrent. Rosace = pulvérisation d'un produit anti-condensation chaque année
- **Pas toujours évident et efficace les escabeaux** -> Location d'échafaud à considérer.



Installation de la serre

Drains de contour

- **Essentiel** : La saison pluvieuse l'a confirmé!
- **Leçon** : faire les extrémités également, puisque l'eau est entrée par l'avant



Le résultat en
2023?

La Rosace en 2023 c'est...

Une quarantaine de cultures sur un espace cultivé de 0,5 ha

=

Une serre chauffée
de 35 x 100 pi

+

200 planches
permanentes de 50 pi
(dont 2 tunnels
chenilles standards de
16 x 100 pi)



La Rosace en 2023 c'est...

Machinerie

Un motoculteur BCS (+
herse rotative /
charrue rotative /
tondeuse à fléaux)

+

Un tracteur *no-till*
(dénéigement,
transports, tondeuse,
fourches, génératrice
sur PTO, etc.)



La Rosace en 2023 c'est...

Retour de prairie?

= Beaucoup de mauvaises
herbes

- Rosace -> Utilisation
extensives des bâches
d'occultation et couvres-sol
tissés



La Rosace en 2023 c'est...

Sol à structurer et activité biologique

- **Objectif:** 4 blocs par saison en engrais vert
- **Rosace 2023** -> 30% des jardins en EV en fin de saison. EV intégrer dans la planification culturale et la rotation
- + observation d'amélioration de la santé des cultures lors d'une 2^e/3^e cultures en succession sur une même planche.
- **Maraîchage sol vivant** : compost, grelinette, paillis, réduction du travail de sol agressif, résidus de cultures, planches permanentes



La Rosace en 2023 c'est...

Équipe de 3

- 2 co-gestionnaires (Cyn et Mic)
- 1 employé à temps plein (Rémi)
- + l'aide-bénévole de l'entourage!

La Rosace en 2023 c'est...

Mise en marché

- Kiosque libre-service à la ferme
- Entreprises de la restauration
- Marché public de Pointe-Aux-Trembles
- 2 points de chute de paniers



La serre chauffée de la Rosace



L'importance de
la serre chauffée

Des légumes
rentables et
populaires, tôt et
tard en saison

L'importance de la serre chauffée

Contrôle climatique + palissage vertical

= meilleurs ventilation, luminosité, fertilisation, taillages, etc.

= augmentation drastique des rendements

+ augmentation de l'efficacité (temps investis par rendement)



L'importance de la serre chauffée

Phytoprotection

- Lieu de production semi-clos > protégé des intempéries
- Équipement de brassage de l'air
- Capacité à faire de la déshumidification active (chauffage + ventilation)





L'importance de la serre chauffée

Récoltes constantes !

- 2 belles récoltes hebdomadaires de début juin à la fin de la saison (tomates, aubergines, poivrons)
- Concombres tous les jours
- À ne pas sous-estimer !!!
- **Leçon** : bien répartir la mise en marché sur la semaine

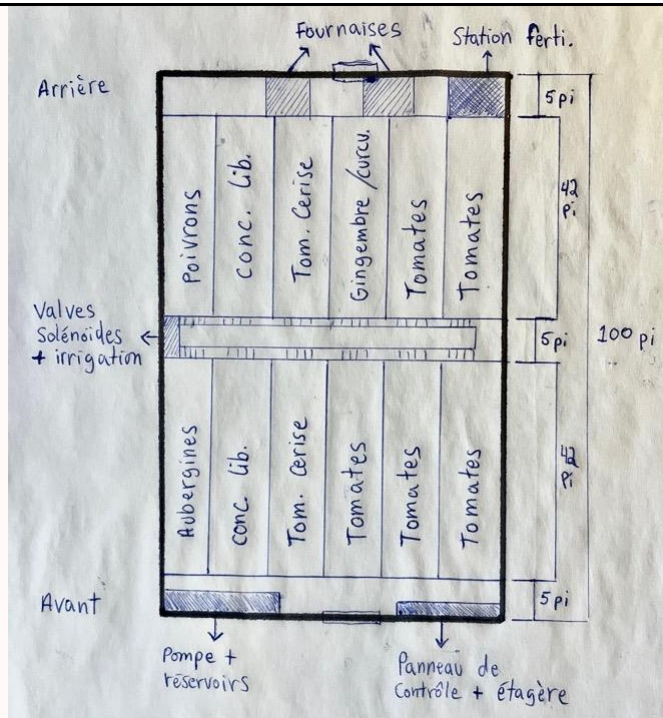
Une grande serre chauffée et diversifiée



Conseil 1^{ère} saison

- Avoir qu'une seule serre, assez grande (35 x 100 pi), de la chauffée et de bien s'en occuper
- En démarrage -> plus difficiles de vendre de grandes quantités = bonne stratégie de diversifier la serre (avoir un peu de tout)
- Difficulté : gestion du climat, ravageurs, maladies et irrigation

Design intérieur de la serre



Équipements de serre

- Contrôleur climatique iGrow 800
- Aérothermes au propane x2 (350k btu + un back-up de 200k btu)
- Toit et côtés ouvrants
- 4 ventilateurs HAF
- Contrôleur d'irrigation Kwik Dial (3 sections + 2 réservoirs de 1000 L)
- Génératrice



Équipements : une leçon

Fournaises usagées

- Faire très attention!!
- 4 achetées (2 brisées)
- Temps d'installation / \$\$\$ / Risques d'émanations de gaz / Perte ou dégât de culture
- **Leçon** : *Check-up* avant achat/installation ou achat neuf.



Équipements : Bâches blanches au sol

- Minimise l'évaporation du sol
- Réfléchie la lumière
- Rafraîchit le sol en été
- Contrôle les mauvaises herbes
- Facilitation du nettoyage de serre hebdomadaire
- Minéralisation des fertilisants et amendements
- Bon investissement !

Avant d'implanter les cultures

1. Greffage : des tomates et aubergines dès la première année. 2024 -> poivrons aussi ?

2. Solarisation : chauffer le sol avec vieux plastique de serre -> réduction des coûts de chauffage.

3. Double-digging: Ameublir en profondeur -> en serre, ça vaut le travail.

4. Insectes bénéfiques dès l'implantation.



Travail en serre

- **1 journée/semaine**

Tuteurage et abaissage, drageonnage, effeuillage, fertilisation, dépistage et ajustement d'irrigation

- **Prioriser la serre :** ne jamais manquer de semaine !!



Serre hivernale

- Fin culture d'été = fin sept
- *Low tech/Low cost* (couvertures flottantes sans chauffage)
- *Side-line* hivernal + garde-manger perso
- Épinards, Choux tokyo bekana, oignons verts, claytonia, kale, pac choi



La production c'est important, mais...

... la mise en marché l'est tout autant

- Produire pour rien, ça coûte cher !
- Temps hebdo avant et durant la saison.
- Tout ce qui aide les ventes, la visibilité et la notoriété de la ferme
- On ne vend pas que des légumes, mais une expérience ! Processus clair, service jovial, passionné et informatif, facilité de paiement, beauté de l'étale, etc.
- Ex.: Aller chercher d'autres clientèles, Pub Facebook, présence réseaux sociaux, site web, étale de kiosque, clarifier processus de ventes, mettre en place une plateforme de vente en ligne, peaufiner le *branding*,...



Participation à des concours



- Aide financière
- Visibilité
- Notoriété

Capture d'idées, List-making et organisation

- Planifier la saison, le trimestre, la semaine, la journée
- Faire des listes de tâches
- Organiser les idées/tâches dans des catégories et les prioriser
- Capture les idées pour y revenir durant l'hiver et optimiser



L'équipe et l'entourage

- Gestionnaires alignés -> vision et direction
- Être sensible au bien-être du/des employé(e)s
- Bon(ne)s agronomes
- Entrer en contact avec les autres fermes de la région
- Entretien de bonnes relations avec le voisinage
- Rosace = Chance d'avoir eu beaucoup d'aide -> temps, encouragements, perspectives, idées, aide matériel/financière, etc.



Ne pas avoir peur de demander de l'aide !

Cours de l'Institut jardinier-maraîcher



Maîtrisez la production en serre

Optimisez votre productivité et commencez à cultiver en serre

Découvrez cette formation →

En collaboration avec

Industrie Harnois



Stratégies d'extension de saison

Récoltez des légumes frais en dehors de leur saison normale

Découvrez cette formation →

En collaboration avec

Les Serres Tessier



 [instagram.com/fermelarosace](https://www.instagram.com/fermelarosace)

 [facebook.com/fermelarosace](https://www.facebook.com/fermelarosace)

 [fermelarosace.com](https://www.fermelarosace.com)

 info@fermelarosace.com