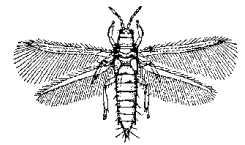




INSV	Virus de la tache nécrotique de l'impatiens	Impatiens Necrotic Spot Virus
------	---	-------------------------------

FICHES VIRUS SUR VIVACES :
INSV SUR *LYSIMACHIA NUMMULARIA*
FORME VERTE ET JAUNE (AUREA)

Transmis par les thrips et le bouturage



Photos 1-2-3-4 : Brûlures et décolorations sur les feuilles qui peuvent être confondues avec un stress climatique (manque d'eau, fort ensoleillement), un mauvais fonctionnement des racines (pourritures, excès d'eau ou de salinité), une carence de potassium ou une phytotoxicité par un engrais ou un pesticide.

Réalisé par :

Liette Lambert, agronome, Direction régionale de la Montérégie, secteur Ouest, MAPAQ

Révision :

Gérard Gilbert, phytopathologiste, Laboratoire de diagnostic en phytoprotection du MAPAQ

Photos :

1-2-3-4 : Liette Lambert, agronome

LE GROUPE D'EXPERTS EN PROTECTION DES CULTURES EN SERRES

LLETTE LAMBERT, agronome

Avertisseuse

Centre de services de Saint-Rémi, MAPAQ

118, rue Lemieux, Saint-Rémi (Québec) J0L 2L0

Téléphone : (450) 454-2210, poste 224 - Télécopieur : (450) 454-7959

Courriel : liette.lambert@mapaq.gouv.qc.ca

Édition et mise en page : Rémy Fortin, agronome et Cindy Ouellet, RAP

© *Reproduction intégrale autorisée en mentionnant toujours la source du document*
Réseau d'avertissements phytosanitaires – Fiche photo No 19 – cultures en serres – 2 mars 2005

